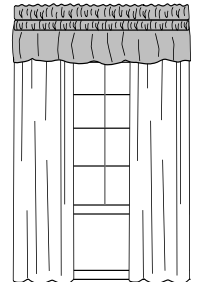
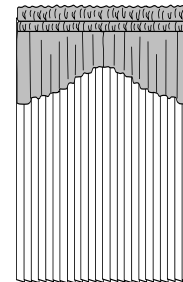
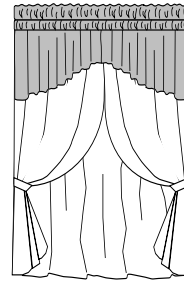
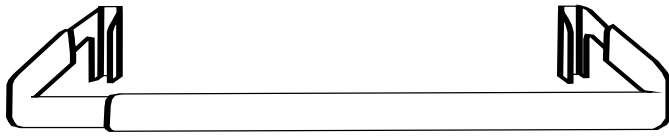


VALANCE ROD TRINGLE POUR CANTONNIÈRE BARRA CON CENEFA

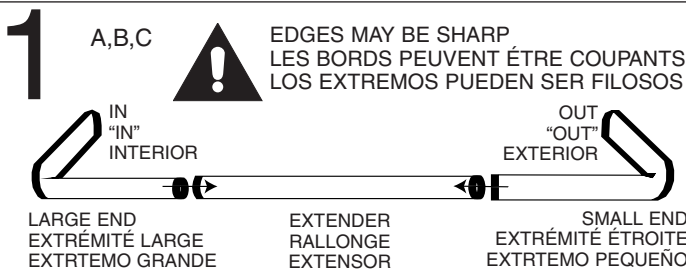
3713SF
160105VS
Rev. 10/02



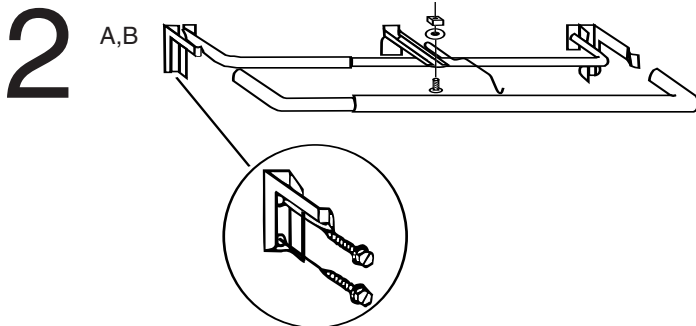
A. OVER DOUBLE CURTAIN ROD
A. PAR-DESSUS UNE TRINGLE DOUBLE
A. SOBRE DOBLE BARRA DE CORTINA

B. OVER ALTERNATE TREATMENT
B. PAR-DESSUS UNE AUTRE PARURE
B. SOBRE ESTILO ALTERNATIVO

C. OVER TRAVERSE ROD
C. PAR-DESSUS UNE TRINGLE À TIRAGE
C. SOBRE BARRA TRANSVERSAL



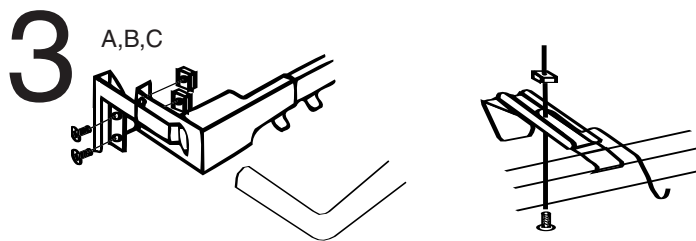
IF NEEDED, USE EXTENDER AND SUPPORT,
AU BESOIN, UTILISEZ UNE RALLONGE ET UN SUPPORT DE PLUS.
SI FUERA NECESARIO, UTILICE UN EXTENSOR Y MÉNSULA.



BUTT BRACKETS TO CURTAIN ROD OR HEADRAIL. Use wood screws. Use hollow wall anchors if wall studs can't be found. If included, use supports. Brackets are not interchangeable.

PLACEZ LES SUPPORTS AU BOUT DE LA TRINGLE DÉJÀ INSTALLÉE, OU DU RAIL SUPÉRIEUR, À L'AIDE DE VIS POUR LE BOIS. Utilisez des chevilles expansibles si vous ne pouvez trouver les montants du mur. Installez les supports de soutien s'ils sont inclus. Les supports ne sont pas interchangeables.

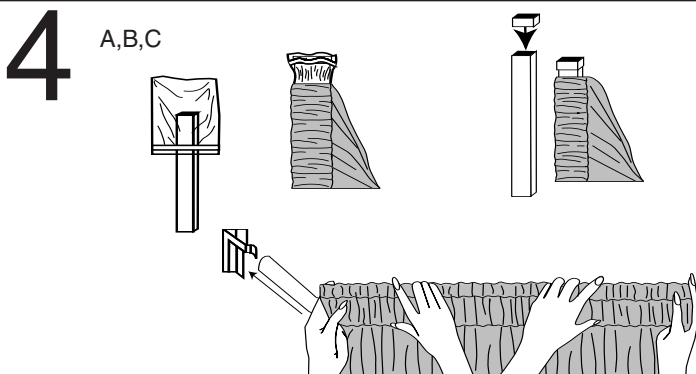
APOYE LAS MÉNSULAS SOBRE LA BARRA DE CORTINA O LARGUERO SUPERIOR. Use tornillos de madera. Use ancla para pared hueca si no tiene fijadores de pared. Si se incluyen en el paquete, use ménsulas. Los soportes no son intercambiables.



ATTACH BRACKETS TO TRAVERSE BRACKETS. Use 1/4" screws. If included, use supports. Brackets are not interchangeable.

FIXEZ LES SUPPORTS À CEUX DE LA TRINGLE À TIRAGE DÉJÀ INSTALLÉE À L'AIDE DE VIS DE .635 CM. Installez les supports de soutien s'ils sont inclus. Les supports ne sont pas interchangeables.

ANEXE LOS SOPORTES A LOS SOPORTES TRANSVERSALES. Utilice tornillos de .635 cm. Si se incluyen en el paquete, use ménsulas. Los soportes no son intercambiables.



PUT UP ROD (TWO PEOPLE IF OVER 36"). Slip plastic bag on end of rod to prevent snagging. Hold rod vertically; slip on valance. Put on bracket. Support while extending to other bracket.

INSTALLEZ LA TRINGLE (À DEUX SI ELLE MESURE PLUS DE 91,44 CM). Recouvrez l'extrémité de la tringle d'un sac de plastique pour prévenir les accrocs. Maintenez la tringle à la verticale et enflez la cantonnière. Posez-la sur le support. Soutenez-la en l'allongeant pour atteindre l'autre support.

COLOQUE LA BARRA. (DOS PERSONAS SI LA BARRA MIDE MÁS DE 91,44 CM). Deslice la bolsa de plástico sobre el extremo de la vara para evitar rasgaduras. Sostenga la barra verticalmente. Deslice la cenefa. Coloque el soporte. Sostenga mientras extiende el otro soporte.