



**REVITALIZATE**  
**Grupo Empresarial**

**+52 (998) 2248450**

**revitalizate@revitalizate.mx**

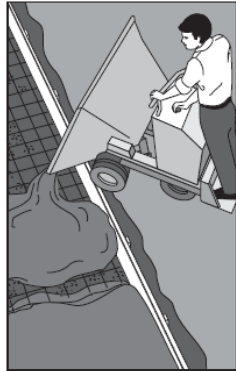
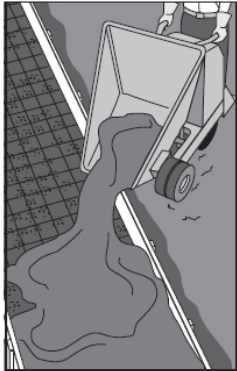


# Procedimientos Recomendados para Vaciado de Concreto

## BOLETIN TECNICO

Son actividades que parecen cotidianas, que generalmente le prestamos poca atención y que normalmente delegamos la responsabilidad en el contratista. Sin embargo corroborar que estas se llevan a cabo de la manera correcta nos evitará problemas posteriores en los elementos colados, menos re trabajos y costos de reparación.

### Vaciado de concreto con carretillas



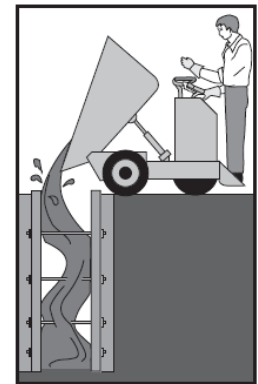
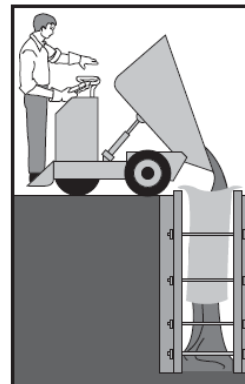
Correcto - Vaciado el concreto comenzando al final del concreto ya vaciado.

Incorrecto - Vaciado el concreto lejos del concreto ya vaciado

### Vaciado concreto sobre un encofrado angosto

Correcto - Descargar el concreto en el encofrado sin tocar las paredes ni el acero. Los encofrados y el acero permanecen limpios hasta que el concreto los cubra.

Incorrecto - Permitir que al descargar el concreto, este choque contra el encofrado y pegue contra las barras de acero y las caras de la cimbra causando separación y oquedades en el fondo.



**BASF**  
The Chemical Company

**REVITALIZATE GRUPO EMPRESARIAL, SA DE CV**  
Av. Tecnológico, Mza 7. Fracc. Ek Balam, Región 507  
Cancún, Quintana Roo, México. Tel. +52 (998) 2248450

**nanoCare**



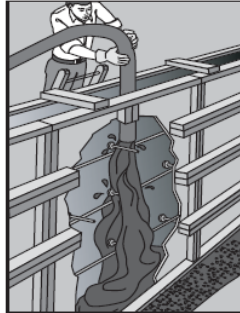
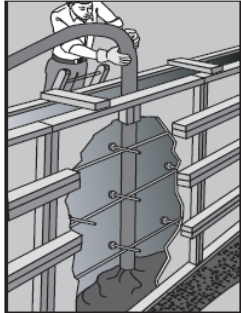
**REVITALIZATE**  
**Grupo Empresarial**

**+52 (998) 2248450**

**revitalizate@revitalizate.mx**



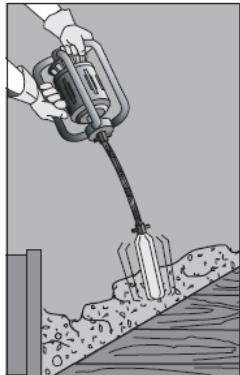
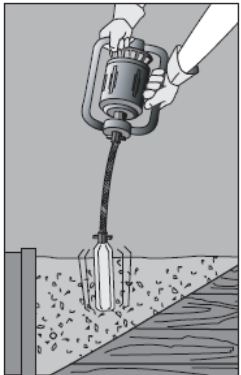
## **Vaciado concreto dentro de un encofrado angosto utilizando bomba o manguera**



Correcto – Descargar concreto para que tenga una caída vertical en el centro del vaciado libre de restricciones. Hasta el punto más bajo posible.

Incorrecto - Permitir que el concreto tenga una caída libre sobre acero de refuerzo, espacios, u otros materiales: esto generalmente causa separación.

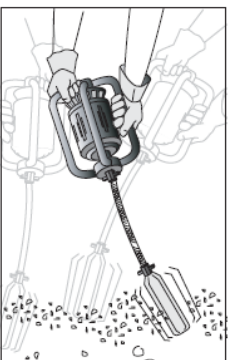
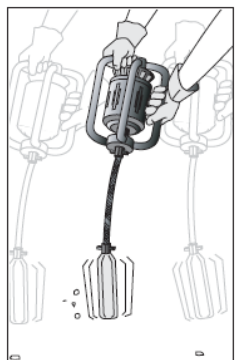
## **Vaciado del concreto en un área a desnivel vibración sistemática de cada capa**



Correcto – Comenzar a vaciar el concreto en el fondo de la rampa para que la compactación se incremente por el peso del concreto recién añadido. La vibración ayuda a la consolidación.

Incorrecto – Comenzar a vaciar en la parte superior de la rampa. El concreto de la parte superior tiende a separarse, especialmente cuando se vibra por debajo, ya que la vibración comienza el movimiento y remueve el soporte del concreto superior.

## **Vibración sistemática de cada capa**



Correcto - Se ha encontrado que la penetración vertical del vibrador unas pulgadas dentro de la capa previamente vaciada (que no debe estar rígida todavía) en intervalos sistemáticos regulares, proporciona la consolidación adecuada.

Incorrecto – La penetración al azar del vibrador a cualquier ángulo y espaciado sin suficiente penetración para asegurar la combinación monolítica de las dos capas



**REVITALIZATE**  
**Grupo Empresarial**

**+52 (998) 2248450**

**revitalizate@revitalizate.mx**



### **Tratamiento de acumulación de agregado**

Correcto - Recoger el agregado acumulado con una pala y colocarlo en un área más blanda, con suficiente arena y aplanar o vibrar.

Incorrecto – Intentar corregir la acumulación de agregado colocando mortero y concreto blando sobre el área

## **PRODUCTOS PARA LA CONSTRUCCIÓN, PROTECCIÓN Y REPARACIÓN DE ELEMENTOS DE CONCRETO.**

### **DESMOLDANTES**



### **MORTEROS DE REPARACIÓN**



### **GROUTS**



### **SOLUCIONES MUROS Y FACHADAS**



**BASF**  
The Chemical Company

**REVITALIZATE GRUPO EMPRESARIAL, SA DE CV**  
Av. Tecnológico, Mza 7. Fracc. Ek Balam, Región 507  
Cancún, Quintana Roo, México. Tel. +52 (998) 2248450

**nanoCare**



**REVITALIZATE**  
**Grupo Empresarial**

**+52 (998) 2248450**

**revitalize@revitalize.mx**



## **¿QUIÉNES SOMOS?**

### **REVITALIZATE Grupo Empresarial S.A. de C.V.**

Empresa Fundada en el 2008 dedicada a la *Comercialización y Aplicación de productos para el mantenimiento y construcción de inmuebles y proyectos de infraestructura.*

Generamos valor a nuestros clientes resolviéndoles una problemática actual, generándoles ahorros o creándoles beneficios, a través de la implementación o uso de nuestra gama de soluciones.

**ESTAMOS CONTRIBUYENDO A CREAR UN MUNDO EN ARMONIA CON NUESTRO HABITAT.**

**NUESTROS PRODUCTOS**  
**MASTER BUILDER SOLUTION DE BASF-** División Materiales para la Construcción

**NANO TECNOLOGIA DE NANO CARE.-** Recubrimientos para la Protección Avanzada de todo tipo de superficies.

Nada nos daría más satisfacción y orgullo, que lograr ser parte de su equipo de trabajo y colaborar de manera directa en sus proyectos o que tomes la decisión de participar de forma activa en alguna de nuestras iniciativas.



**BASF**  
The Chemical Company

**REVITALIZATE GRUPO EMPRESARIAL, SA DE CV**  
Av. Tecnológico, Mza 7. Fracc. Ek Balam, Región 507  
Cancún, Quintana Roo, México. Tel. +52 (998) 2248450

**nanoCare**