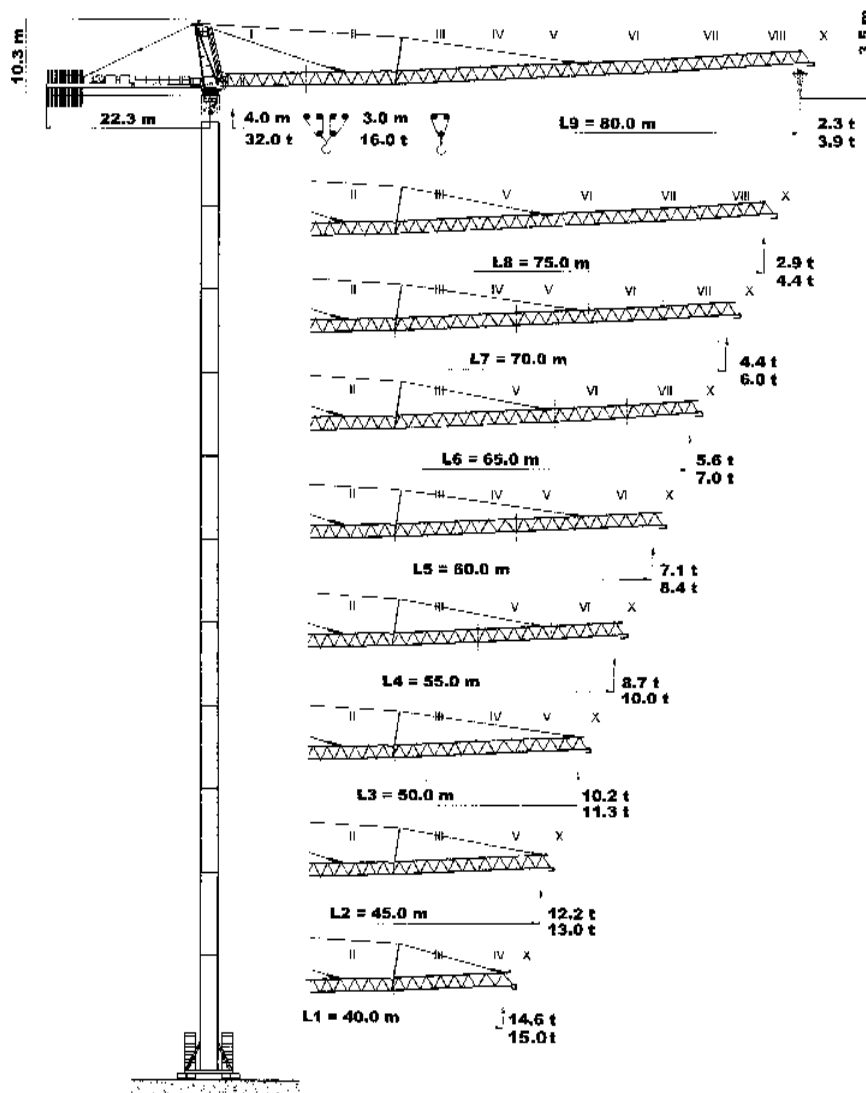


**Tower Crane**  
**Gru a torre • Grue à tour**  
**Turmdrehkran • Grua torre**



**DIN / FEM**  
**1.001 A3**

**THE ULTIMATE CRANE™**

Specifications and data not binding  
 Subject to modification without notice

Dati illustrativi non impegnativi  
 Con riserva di modifica senza preavviso

Données techniques seulement indicatives  
 Modifications réservées sans préavis

Angaben und Beschreibung unverbindlich  
 Änderungen vorbehalten ohne weitere Mitteilung

Dibujos y datos sin compromiso  
 Modificaciones reservadas sin preaviso

UTE.DOC. REV.2003/1

# SK 575 - 32



# SK 575 - 32

**Load Diagram** (GB)      **Courbes de charges** (F)      **Curvas de cargas** (E)  
**Diagramma di portata** (I)      **Lastkurven** (D)

## Ausladung und Tragfähigkeit • Radius and capacity • Portée et charge

SK 575 - 32																	
				m	20	25	30	35	40	45	50	55	60	65	70	75	80
L 9	16,0 t	- 26,2 m	t	16,0	16,0	13,7	11,4	9,8	8,4	7,4	6,5	5,8	5,2	4,7	4,3	3,9	
	32,0 t	- 13,9 m	t	20,2	15,3	12,0	9,8	8,4	7,0	5,9	5,0	4,3	3,7	3,2	2,7	2,3	
L 8	16,0 t	- 26,7 m	t	16,0	16,0	14,0	11,7	10,0	8,6	7,6	6,7	6,0	5,4	4,9	4,4		
	32,0 t	- 14,2 m	t	21,0	15,9	12,6	10,2	8,8	7,3	6,2	5,3	4,6	3,9	3,4	2,9		
L 7	16,0 t	- 31,2 m	t	16,0	16,0	16,0	14,0	12,0	10,4	9,2	8,2	7,3	6,6	6,0			
	32,0 t	- 16,1 m	t	24,7	18,8	15,0	12,3	10,6	9,0	7,7	6,6	5,8	5,0	4,4			
L 6	16,0 t	- 32,6 m	t	16,0	16,0	16,0	14,7	12,6	11,0	9,7	8,6	7,7	7,0				
	32,0 t	- 17,1 m	t	26,6	20,3	16,2	13,3	11,6	9,8	8,4	7,3	6,4	5,6				
L 5	16,0 t	- 34,7 m	t	16,0	16,0	16,0	15,9	13,6	11,9	10,5	9,3	8,4					
	32,0 t	- 18,3 m	t	28,8	22,0	17,6	14,5	12,7	10,8	9,3	8,1	7,1					
L 4	16,0 t	- 36,7 m	t	16,0	16,0	16,0	16,0	14,5	12,7	11,2	10,0						
	32,0 t	- 19,2 m	t	30,5	23,3	18,7	15,5	13,5	11,5	10,0	8,7						
L 3	16,0 t	- 37,0 m	t	16,0	16,0	16,0	16,0	14,6	12,8	11,3							
	32,0 t	- 19,5 m	t	31,1	23,8	19,1	15,8	13,8	11,8	10,2							
L 2	16,0 t	- 37,6 m	t	16,0	16,0	16,0	16,0	14,9	13,0								
	32,0 t	- 20,0 m	t	32,0	24,5	19,7	16,3	14,3	12,2								
L 1	16,0 t	- 37,8 m	t	16,0	16,0	16,0	16,0	15,0									
	32,0 t	- 20,4 m	t	32,0	25,1	20,2	16,7	14,6									

**4-falls: radius - 1 m** (GB)      **4 brins: portée - 1 m** (F)      **Doble reenvio: alcance - 1 m** (E)  
**Tiro in IV: sbraccio - 1 m** (I)      **4-strang: Ausladung - 1 m** (D)

## Ballastierung • Ballast • Lest

Kletterstulpe abgelassen  
 Lower climbing cage after erection  
 Baissez la cage télescopique après montage

HH (m)	11.1	17.0	22.9	28.8	34.7	40.6	46.5	52.4	58.3	64.2	70.1
Zentralballast <b>BZ</b> Central ballast block <b>BZ</b> Lest de base <b>BZ</b>	52.8	52.8	52.8	52.8	52.8	52.8	52.8	52.8	66.0	66.0	66.0
(t)	8 x 6.6	8 x 6.6	8 x 6.6	8 x 6.6	8 x 6.6	8 x 6.6	8 x 6.6	8 x 6.6	10 x 6.6	10 x 6.6	10 x 6.6

## Version F

HH (m)	10.9	16.8	22.7	28.6	34.5	40.4	46.3	52.2	58.1	64.0	69.9	75.8
Zentralballast <b>BZ</b> Central ballast block <b>BZ</b> Lest de base <b>BZ</b>	52.8	52.8	52.8	52.8	52.8	52.8	52.8	52.8	52.8	66.0	66.0	79.2
und / and / et Fundamentballast <b>BF</b> Foundation block <b>BF</b> Bloc de fondation <b>BF</b>	4 x 6.6	4 x 6.6	4 x 6.6	4 x 6.6	4 x 6.6	4 x 6.6	4 x 6.6	4 x 6.6	4 x 6.6	6 x 6.6	6 x 6.6	8 x 6.6
(t)	4 x 6.6	4 x 6.6	4 x 6.6	4 x 6.6	4 x 6.6	4 x 6.6	4 x 6.6	4 x 6.6	4 x 6.6	4 x 6.6	4 x 6.6	4 x 6.6

## Gegengewichtsballast • Counterweight • Contrepoids

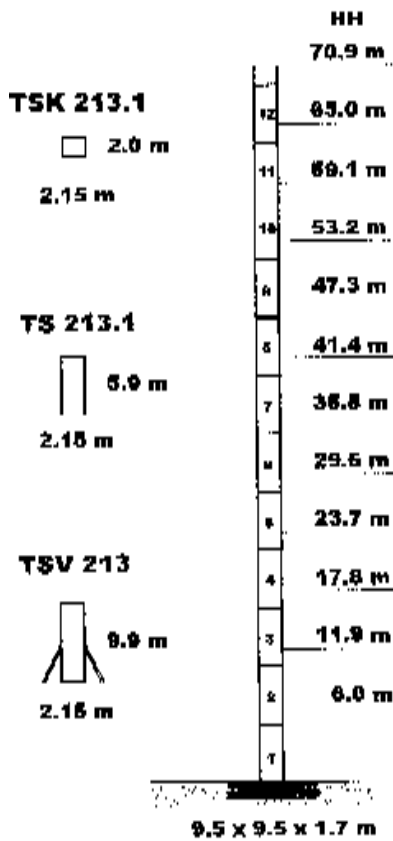
Ausleger / Jib / Flèche	L1	L2	L3	L4	L5	L6	L7	L8	L9
Gegengewicht <b>BG</b> Counterweight <b>BG</b> Contrepoids <b>BG</b>	21.7	24.6	26.25	27.9	31.0	29.35	32.9	31	34.1
(t)	7 x 3.10	2 X 1.45 7 X 3.10	1 x 1.45 8 x 3.10	9 x 3.10	10 x 3.10	1 x 1.45 9 x 3.10	2 X 1.45 10 X 3.10	10 X 3.10	11 X 3.10



# SK 575 - 32

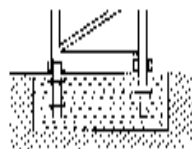
Tower	GB	Tour	F	Mástil	E
Torre	I	Turm	D		

## Version: A

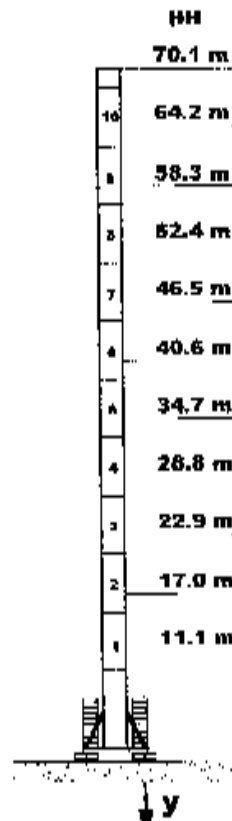


- in Betrieb / In operation / en service
- außer Betrieb / out of operation / sans service

FF 213

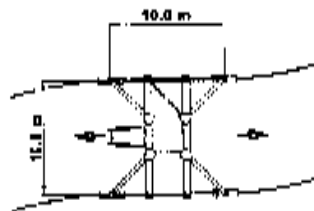


## Version: E

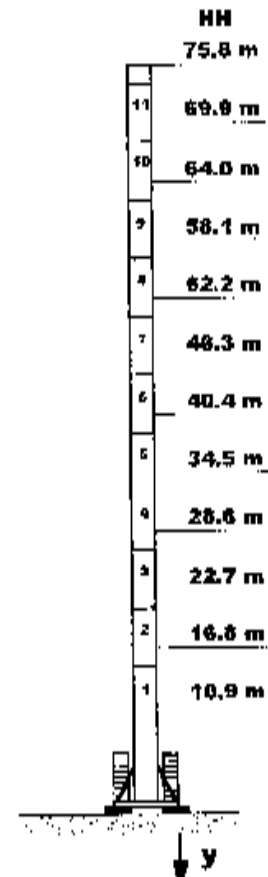


y	1110 kNm	973 kNm
---	----------	---------

UF 1021

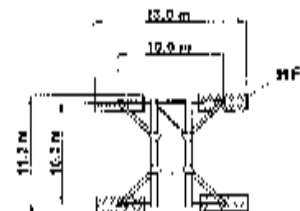


## Version: F

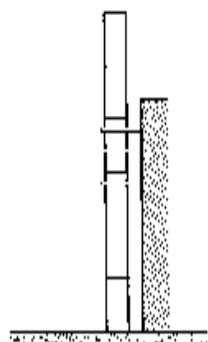


y	1107 kNm	1073 kNm
---	----------	----------

U 1021



## Version: D



## Version: B



Auf Anfrage  
On request  
Sur demande



# SK 575 - 32

Mechanisms **GB** Mécanismes **F** Mecanismos **E**  
 Meccanismi **I** Antriebe **D**

FU 9-320/4		v = 0 → 77 m / min.	1 x 9.0 kW	<b>400 V / 50 Hz / 3 ph</b>				
K FU 10-190/4		v = 0 → 25 m / min.	4 x 7.5 kW					
K WB 120/4		v = 0 → 0.75 min <sup>-1</sup> L1 - L4 L5 - L9	2 x 100 Nm 3 x 100 Nm					
433 m				300 A / 95mm <sup>2</sup>				
Type <b>SR WB          102-          160/4F</b>  102.0 kW			→ 125 m/min	3 500 kg		→ 63 m/min	7 000 kg	<b>Motorenleistung ges.</b> Total motor output Puissance moteur ohne/without/sans SR 10-190/4 ~132 kW  <b>Anschlußleistung</b> Connected power Puissance installée 245 kVA
			→ 80 m/min	6 000 kg		→ 40 m/min	12 000 kg	
			→ 50 m/min	10 000 kg		→ 25 m/min	20 000 kg	
			→ 32 m/min	16 000 kg		→ 16 m/min	32 000 kg	



**Terex Peiner GmbH**

A Terex Company

Gottbillstr. 1-7 54294 Trier Germany  
 Tel. +49 (651) 8100 8-0 - Telefax +49 (651) 87640

Internet e-mail: info@terex-peiner.de  
 Internet home page: www.terex-peiner.de

