

### ● 目的

住宅水管經常於轉折處傳出水流噪音，其中以馬桶沖水聲最為明顯(2" 以上管徑)。水流噪音容易干擾下方住戶安寧，透過管路的隔音包覆，可降低管路振動並提高管壁隔音性能，可有效阻隔水流噪音的傳遞。

### ● 效能/規格



型號：PAPC4Y

產品規格：W0.42m x L10m x 3.9mmt

成份組成：阻尼片與泡棉

隔音性能：單層包覆隔音量8~12dBA，雙層包覆隔音量14~17dBA  
(裸鑄鐵管比裸PVC管安靜4dBA，PVC管包覆PAPC4Y單層後比裸鑄鐵管安靜4~8dBA)

### ● 施工步驟



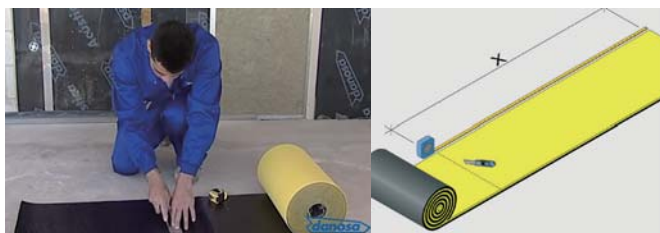
1. 丈量管線尺寸



安裝影片



5. 接合處重疊包覆



2. 包覆材裁切



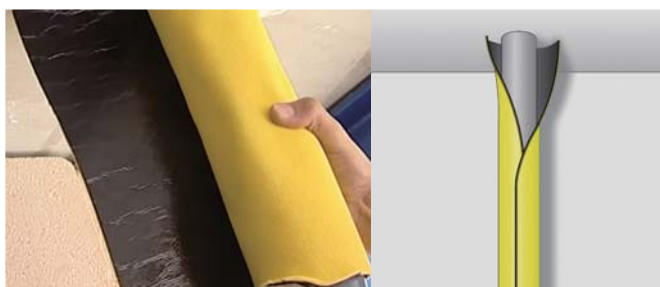
6. 膠帶固定(亦可束帶補強固定)



3. 撕除保護膠膜



7. 管路隔音包覆完成



4. 管線隔音包覆



Facebook



Line



E-mail



WEB



APP