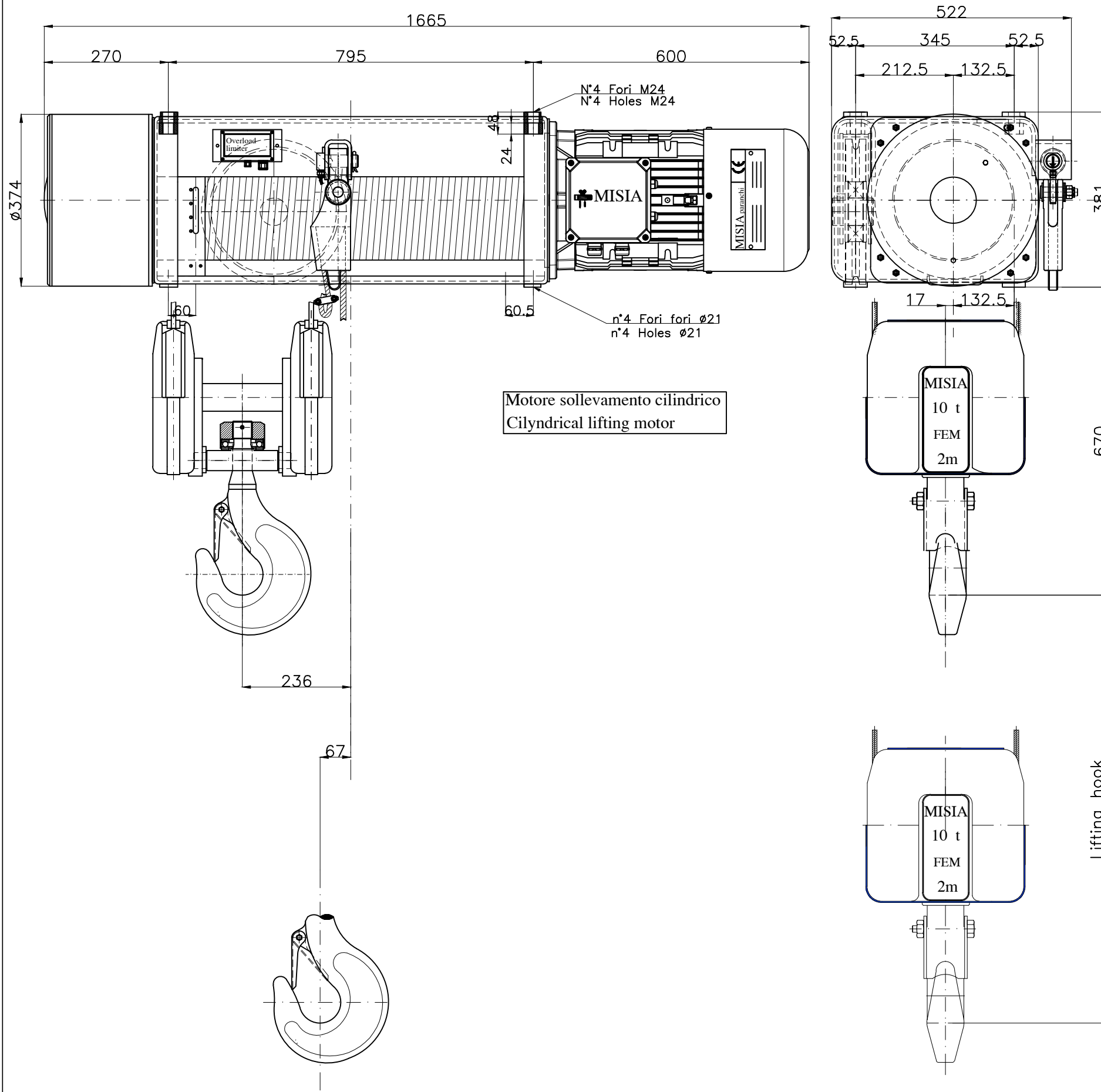


Paranco figura 5. tipo ----- Hoist type ----- XM525NS4H10A/5



**Caratteristiche generali :  
General characteristics**

	Reazioni statiche (daN) Static Reaction (daN)	
	R1	4662 daN
	R2	3585 daN
	R3	1279 daN
R4	984 daN	
Peso paranco Hoist weight		510 Kg

**Caratteristiche generali  
General characteristics**

Portata max Max capacity	10000	Kg.
Corsa gancio Hook lift	10	m.
Tensione : Voltage :	400V - 50 Hz	
Velocità di sollevamento Lifting speed	4.0/1.33	m/min.
Velocità di traslazione trolley speed	N.A.	m/min.
Potenza motore di sollevamento Hoist motor power	8.0/2.6	kW.
Potenza motore di traslazione Trolley motor power	N.A.	kW.
Assorbimento motore di sollevamento Hoist motor absorbment	17.4/18.7	A.
Assorbimento motore di traslazione Trolley motor absorbment	N.A.	A.
Note :		
SCALA Dis M.U. 1:1 ContrR.B. Appr R.B.		
Data Emissione 07/12/13		
00 Paranco elettrico a fune a piedini XM525NS4H10A/5	M.U. R.B. 07/12/13	
Rev. DESCRIZIONE	Dis Appr Data	

**MISIA**  
PARANCHI S.R.L.

Paranco Misia tipo  
Serie XM525NS4H10A/5  
type hoist Misia number  
type 5 dwg/4116/r00  
Codice identificativo - code  
00  
Rev.