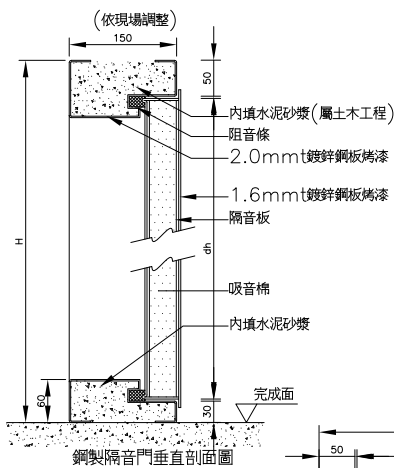
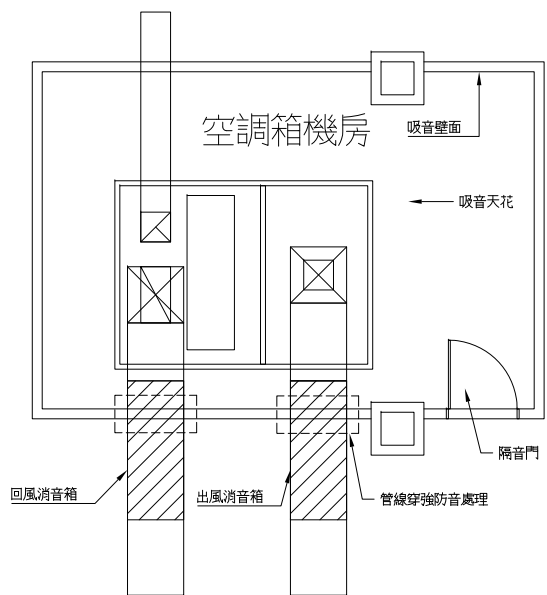
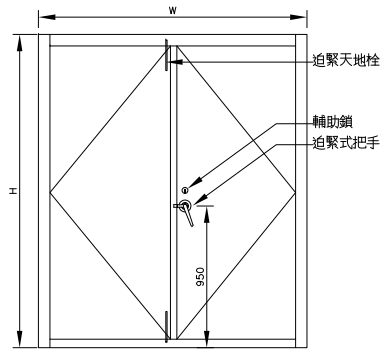


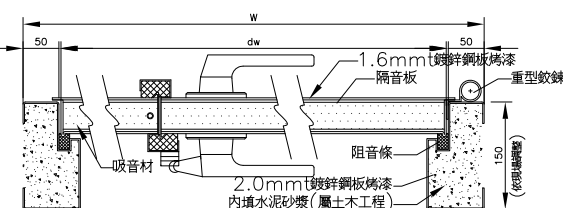
空調箱機房防音處理



鋼製隔音門垂直剖面圖



雙開鋼製隔音門立面圖(非鉸鍊側)



雙開鋼製隔音門水平剖面圖

雙開隔音門詳圖(選配)

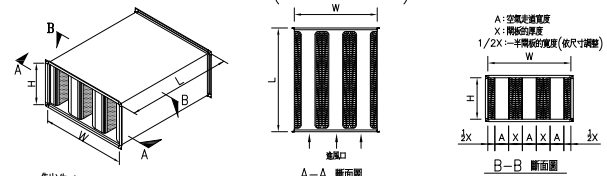
(當機房對面與附近有敏感受體)

- 規格
 - 單開門W100*H210cm, 雙開門W180*H210cm為主, 可依現場做調整。
 - 隔音門表面烤漆處理, 顏色可依需求選擇。
 - 重型鉸鍊2副, 單層阻音條4, 周密封可達防音氣密效果。
 - 隔音量可達STC49以上。
 - 安裝: 隔音門不宜直接座落於高架地板上。
 - 業主及設計單位得要求施工完成後, 現場依要求數量抽測驗收, 並須符合ASTM E336, NIC達45以上。
- 資料送審

施作廠商需先檢附隔音性能測試報告, 測試應為TAF認證之實驗室所得結果(隔音量 STC≥49) 送交設計單位審核通過後方能進場施做。

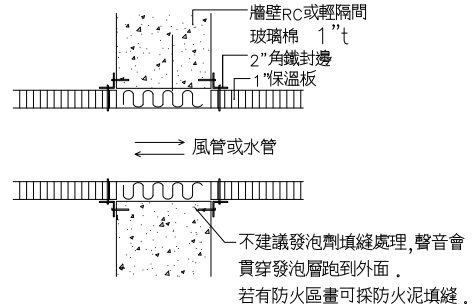
消音箱詳圖(V<7.5m/s)

(視需要安裝程度調整)



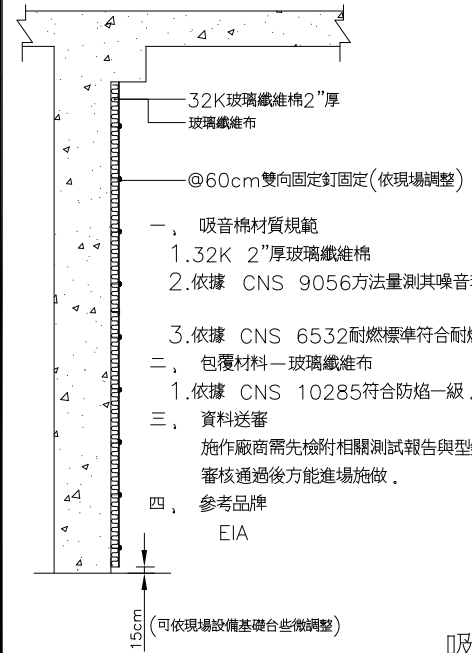
- 製造:
 - 金屬結構—外層鋼板結構使用0.8mm(#22)鍍鋅板, 內層開板為0.5mm(#24)鍍鋅沖孔板, 沖孔率23%以上。
 - 吸音材—玻璃纖維棉。
 - 消音箱組裝採凸茲堡結合外殼, 拉釘結合外殼與開板, 未有焊接點。
 - 消音箱L≤90cm, 開板設計成平頭, 以確保消音效果。
- 安裝:
 - 殼體與牆壁相接處, 應以填縫材料嵌實。若殼體與風管相接處, 應以合適的法蘭對接鎖緊。
 - 所有消音箱運至工地, 應妥善保護, 並以水平正位置放置, 以免變形。
 - 各項配件及支撐架應配合工作進度及工地狀況, 確實固定。
 - 消音箱尺寸較小者, 二端裝以35mm組裝法蘭(可依現場需求做更換)。消音箱尺寸較大者, 視現場組裝情形, 法蘭將做拆解。
 - 部分消音箱安裝於豎井或RC管道間, 可去除外層鋼板以平頭消音開板安裝方式安裝。
- 性能:
 - 試驗方法須符合ASTM-E477或BS4718之規定, 需提供3年內測試報告。
 - 消音箱的效能(插入損失與壓降), 詳計算書。
- 資料送審

施作廠商需先檢附相關測試報告與原廠型錄及噪音計算書, 送交設計單位審核通過後方能進場施做。
- 參考品牌 EIA



穿牆水管/風管防音處理

穿牆防音



吸音壁面詳圖

空調箱機房噪音防制 日期 Date 2015.01

環協工程顧問有限公司

TEL: 04-23584334 FAX: 04-23584500

www.noise.com.tw

台中市臺灣大道四段767號12樓-4