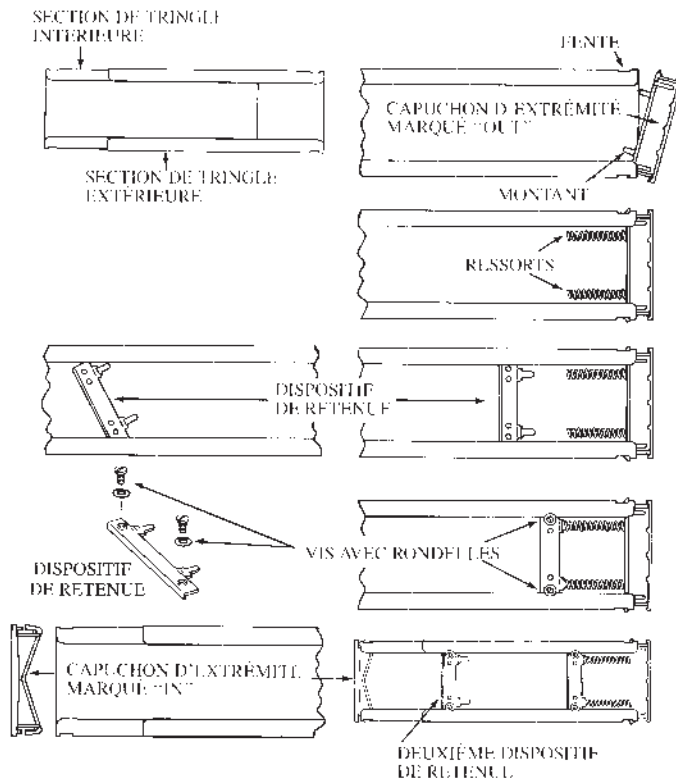


COMMENT INSTALLER LES TRINGLES À RIDEAUX À RESSORT DE 4 1/2"



AVERTISSEMENT: Pour un assemblage facile et sans danger, travailler avec la partie frontale de la tringle sur une surface plate.

Remarque: L'usage d'un tissu ignifuge n'est pas recommandé avec cette tringle.

ASSEMBLAGE DE LA TRINGLE

Placer la partie frontale des sections de tringle télescopées sur une surface plate. Incliner le capuchon d'extrémité marqué "OUT" afin d'accrocher la languette dans la fente se trouvant à la partie inférieure de la section de tringle la plus large (extérieure). Appuyer sur le capuchon et le faire tourner jusqu'à ce que la languette du haut s'accroche dans la fente sur la partie supérieure de la tringle.

Placer les ressorts sur les montants du capuchon d'extrémité.

Insérer le dispositif de retenue à l'intérieur de la tringle. L'ajuster en position et le faire glisser de sorte que ses montants entrent dans les ressorts.

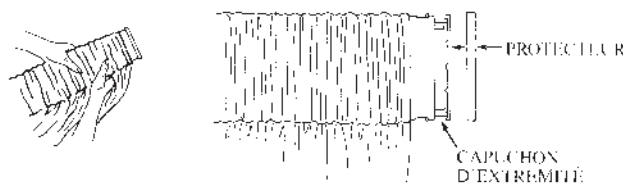
Placer les rondelles sur les vis. Tel que montré, visser les vis dans le dispositif de retenue (la rondelle chevauche la lèvre de la tringle). Serrer les vis.

Appuyer sur le capuchon d'extrémité marqué "IN" dans la section de tringle la plus petite (intérieure) jusqu'à ce qu'un bruit sec indique que les languettes sont bien en place dans les fentes de la tringle.

Insérer le deuxième dispositif de retenue à l'intérieur de la tringle. L'ajuster en position et le faire glisser au centre de la tringle.

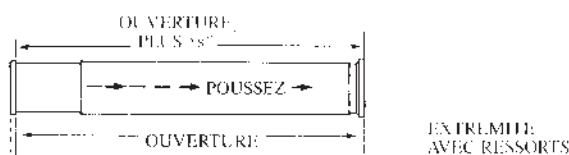
Placer les rondelles sur les vis. Tel que montré, visser les vis dans le dispositif de retenue. Ne pas les serrer.

Mesurer l'ouverture. Allonger la tringle $\frac{3}{8}$ " de plus que l'ouverture, PAS PLUS. Serrer les vis sur le deuxième dispositif de retenue.



FRONCER LE TISSU SUR LA TRINGLE

Tenir la tringle de façon que l'extrémité avec le ressort soit dirigée vers le haut et froncer le tissu sur la tringle. Distribuer le tissu également sur les deux sections de la tringle tout en laissant les extrémités à découvert. Placer les protecteurs par-dessus les capuchons d'extrémité.

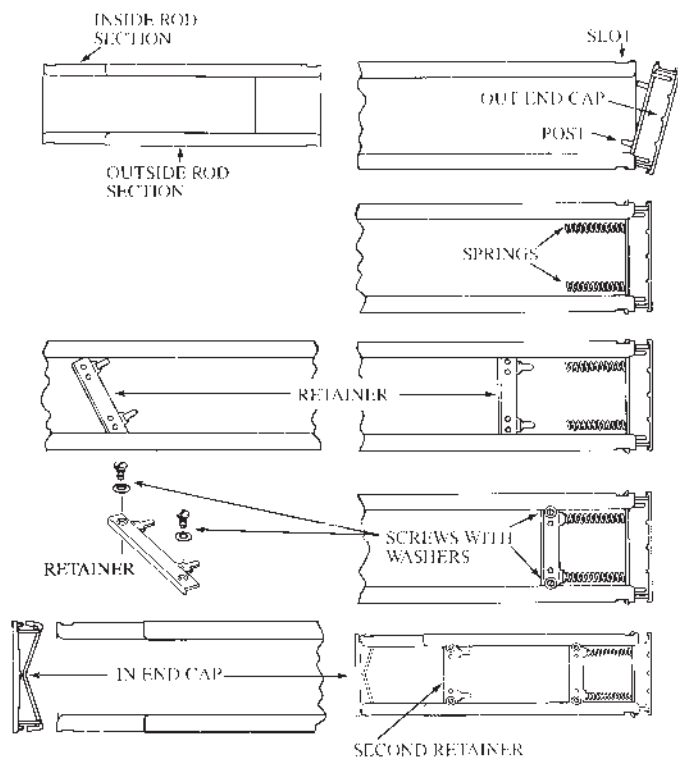


MONTAGE DE LA TRINGLE

Placer d'abord la section extérieure de la tringle (extrémité portant le ressort) dans l'ouverture. Pousser contre les ressorts jusqu'à ce que l'autre extrémité glisse dans l'ouverture. S'assurer que la tringle est de niveau et bien en place.

Remarque: L'usage d'un tissu ignifuge n'est pas recommandé avec cette tringle.

HOW TO INSTALL 4½" SPRING PRESSURE CURTAIN RODS



CAUTION: For safe and easy assembly, work with rod face down on a flat surface.

Note: Not recommended for use with flameproof fabric.

ASSEMBLE ROD

Lay telescoped rod sections face down on flat surface. Tilt end cap marked "OUT" to hook tab into slot on bottom of larger (outside) rod section. Push down and swing in until top tab hooks into top rod slot.

Put springs over posts on end cap.

Lay retainer inside rod. Tilt to straighten; move toward springs. Slip posts on retainer into springs.

Put washers on screws. Put screws in retainer as shown (washer overlaps lip of rod). Tighten screws.

Push end cap marked "IN" into smaller (inside) rod section until tabs snap into rod slots.

Lay second retainer inside rod. Tilt to straighten; slide to center of rod.

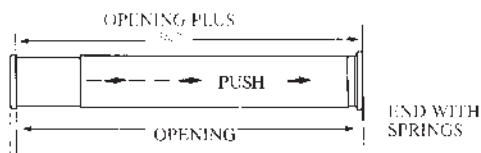
Put washers on screws. Put screws in retainer as shown. Do NOT tighten.

Measure opening. Extend rod ⅜" wider than opening, NO MORE. Tighten screws on second retainer.



SHIRR ON FABRIC

Hold rod with spring end up and shirr fabric over it. Arrange over both rod sections leaving ends exposed. Put pads over end caps.



MOUNT ROD

Put outer section of rod (spring end) into the opening first. Push against the springs until the other end slips into the opening. Be sure the rod is level and firmly in place.

Note: Not recommended for use with flameproof fabric.