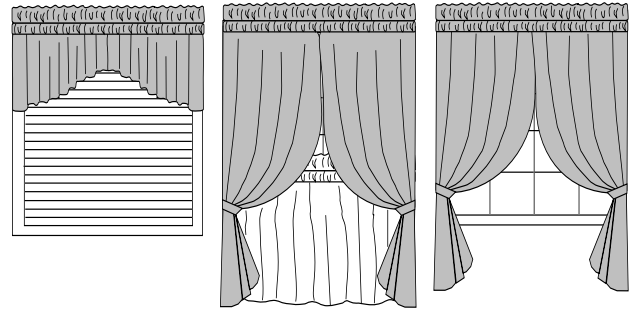


# 2-1/2" WIDE CURTAIN ROD TRINGLE DE 6,35 CM DE LARGEUR BARRA DE CORTINA DE 6,35 CM DE ANCHO

6723SF  
160101VS  
Rev. 10/02

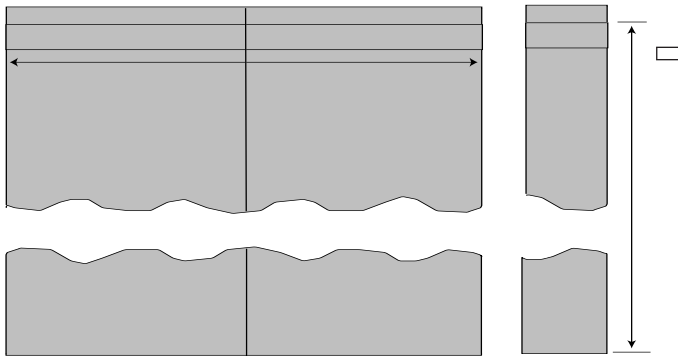


1 ROD  
1 TRINGLE  
1 BARRA

2 RODS  
2 TRINGLES  
2 BARRAS

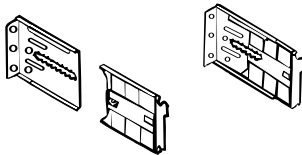
1 ROD  
1 TRINGLE  
1 BARRA

**1** USE 1/2 WIDTH  
UTILISEZ LA MOITIÉ DE LA LARGEUR  
CALCULE LA MITAD DEL ANCHO



1. MEASURE FOR BRACKETS. MARK WALL.  
Width is half total fabric width. Length is top of rod pocket to hem.
1. MESUREZ ET MARQUEZ LA POSITION DES SUPPORTS AU MUR.  
Largeur: la moitié de la largeur totale du tissu. Longueur: du haut du passe-tringle à l'ourlet.
1. MARQUE EN LA PARED LA UBICACIÓN DE LOS SOPORTES.  
El ancho es la mitad del ancho de la tela. El largo se mide desde la parte superior del bolsillo de barra hasta el dobladillo.

**2** BRACKET ASSEMBLY



- ASSEMBLE BRACKETS
2. Attach plastic forepart to metal baseplate.

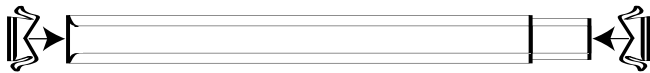
ENSAMBLAJE Y COLOCACIÓN DE LOS SOPORTES

2. Fixer le devant en plastique au socle en métal.

ASSEMBLAGE ET INSTALLATION DES FIXATIONS

2. Sujete la partie delantera de plástico a la placa base de metal.

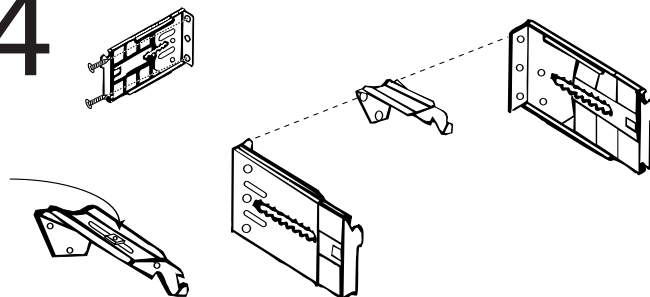
**3**



EDGES MAY BE SHARP  
LOS EXTREMOS PUEDEN SER FILOSOS  
LES BORDS PEUVENT ÊTRE COUPANTS

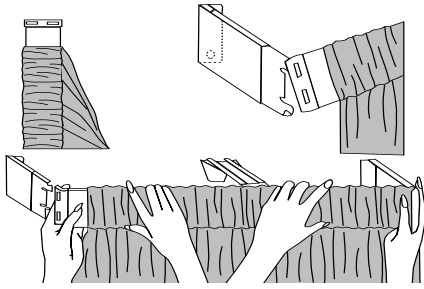
3. PUSH END CAPS INTO PLACE.
3. AJOUTEZ LES EMBOUTS.
3. COLOQUE LAS TAPAS DE LOS EXTREMOS EN SU LUGAR.

**4**



4. SCREW IN BRACKETS AND SUPPORTS. Use hollow wall anchors if wall studs can't be found. For more clearance, adjust brackets and supports at center screw.
4. VISSEZ LES SUPPORTS ET LES SUPPORTS DE SOUTIEN. Utilisez des chevilles expansibles si vous ne pouvez trouver les montants du mur. Pour plus de dégagement, ajustez les supports et les supports de soutien par la vis du centre.
4. ATORNILLE LOS SOPORTES Y LAS MÉNSULAS. Use anclas de pared huecas si no encuentra montantes de pared. Para más espacio libre ajuste los soportes y las ménsulas a la altura del tornillo central.

# 5



5. PUT UP ROD (TWO PEOPLE IF OVER 36"). Hold vertically; slip on curtains. Snap on bracket. Support while extending to fit into support and other bracket.
5. INSTALLEZ LA TRINGLE (À DEUX SI ELLE MESURE PLUS DE 91,44 CM). Tenez-la à la verticale et enfiler les rideaux. Insérez la tringle sur les supports d'un coup sec. Soutenez la tringle en l'allongeant pour l'ajuster aux supports et aux supports de soutien.
5. COLOQUE LA BARRA. (DOS PERSONAS SI LA BARRA MIDE MÁS DE 91,44 CM). sostenga la barra verticalmente; deslice las cortinas. Encaje el soporte. Sostenga las barras mientras extiende para encajar en la ménsula y otro soporte.

CONSUMER HELPLINE  
POUR TOUT RENSEIGNEMENT  
LINEA DE INFORMACIÓN AL CONSUMIDOR



**1-800-817-6344**

PACKAGE MAY CONTAIN EXTRA PARTS. FOLLOW INSTRUCTIONS. DO NOT USE EXTRA PARTS.  
IL EST POSSIBLE QUE L'EMBALLAGE CONTIENNE DES PIÈCES DE PLUS. SUIVEZ LES INSTRUCTIONS ET JETEZ LES PIÈCES DE TROP.  
EL PAQUETE PUEDE INCLUIR PARTES ADICIONALES. SIGA LAS INSTRUCCIONES. NO UTILICE LAS PIEZAS ADICIONALES.

Exported from/Exporté de/Exportado de: USA  
Newell Window Furnishings • Freeport, IL 61032 USA

Imported to/Importé à/Importado a: Canada  
Newell Industries Canada • Richmond Hill, ON L4B 1B9 Canada

Imported to/Importé à/Importado a: Mexico  
Newell de Mexico S. de R.L. de C.V. • Tultitlan, Edo de Mexico, C.P. 54918

A Division of  
**Newell Rubbermaid**

© 2002™ and ®, Reg. TM, Newell Rubbermaid, Freeport, IL 61032

6723SF  
160101VS  
Rev. 10/02