

bodyography®

Be Bold. Be Brilliant. Be You.



TRAINING MANUAL

Version 2.1



MEET BODYOGRAPHY

Professional beauty is what built us, but it's all of you who keep us going!

At Bodyography, we create products that bridge the gap between trained and educated professionals and the everyday extraordinary beauty lovers. We achieve this by combining trends and innovation with exceptional quality and performance.

Our products are formulated to perform with purpose and designed to make you look and feel your best. We are equally as selective about what goes into our products as what is left out, and we source only the finest naturally-derived, proven-to-work ingredients. At Bodyography, we stand by our ethos, 'beauty with a conscience' which is why we are 100% Cruelty-Free and offer a variety of vegan-friendly options with formulas that are always free of Talc, Triclosan, Parabens, Mineral Oil, Sulfates, Lead and Gluten.

We believe in simplifying beauty, embracing color, diving head first into trends and experimenting with new looks. We whole-heartedly embrace everything that makes you bold, brilliant and uniquely you.

CONOZCA BODYOGRAPHY

La belleza profesional es lo que nos hizo surgir, ¡pero son todas ustedes quienes nos mantienen en marcha!

En Bodyography, creamos productos que cierran la brecha entre los profesionales competentes y educados y las apasionadas de la belleza en el día a día. Esto lo logramos combinando tendencias e innovación con una calidad y un rendimiento excepcionales.

Nuestros productos están formulados para lograr propósitos bien definidos y diseñados para ofrecerle un aspecto y unas sensaciones inmejorables. Somos tan selectivos en cuanto a lo que compone nuestros productos como en cuanto a lo que desechamos, y utilizamos únicamente los mejores ingredientes de origen natural con una eficacia contrastada. En Bodyography, nos mantenemos fieles a nuestra ética de 'belleza con conciencia', por lo cual evitamos al 100% la crueldad contra los animales y ofrecemos una variedad de opciones vegetarianas con fórmulas siempre sin talco, triclosán, parabenos, aceite mineral, sulfatos, plomo y gluten.

Creemos en simplificar la belleza, celebrar el color, zambullirnos de cabeza en las tendencias y experimentar con nuevos looks. Celebramos de todo corazón todo lo que te hace ser audaz, brillante y única.

DÉCOUVREZ BODYOGRAPHY

La beauté professionnelle est ce qui nous a construit, mais c'est vous toutes qui nous motivez!

Bodyography crée des produits qui comblent le fossé entre les professionnels chevronnés et les amoureuses de la beauté extraordinaire au quotidien. Nous y parvenons en combinant les tendances et l'innovation avec une qualité et des performances exceptionnelles.

Nos produits sont formulés pour être performants et conçus pour vous faire paraître sous votre meilleur jour et vous sentir au mieux. Nous sommes tout aussi exigeants sur ce qui entre dans la composition de nos produits que sur ce qui en est exclu, et nous n'utilisons que les meilleurs ingrédients d'origine naturelle, testés professionnellement. Chez Bodyography, nous défendons notre philosophie, «la beauté avec une conscience», c'est pourquoi aucun de nos produits n'est testé sur des animaux

et nous offrons une variété d'options véganes avec des formules qui sont toujours libres de talc, de triclosan, de parabène, d'huile minérale, de sulfates, de plomb et de gluten.

Nous croyons en la simplification de la beauté, en l'adoption de la couleur, et nous plongeons tête la première dans les tendances et l'expérimentation de nouveaux looks. Nous prenons à cœur tout ce qui vous rend audacieuse, brillante et unique.

Bodyography® products are featured in leading editorial & trade publications.

Los productos de Bodyography® se ofrecen en el editorial líder y publicaciones comerciales.

Les produits Bodyography® sont présents dans les magazines leaders & professionnels.

COSMOPOLITAN



InStyle

marie claire

REFINERY29

Health

allure

POPSUGAR.

BYRDIE



FOUNDATION PRIMER

WHAT IT IS

Prepare your skin for flawless makeup application with this high performance primer. Application will create an even skin tone, soften fine lines and control shine, your skin will never look or feel the same!

WHAT IT DOES

- Instantly softens fine lines and wrinkles with powerful anti-aging ingredient and antioxidant Dermaxyl
- Creates a stunning uniform complexion
- Quenches, nourishes, and protects your skin with Vitamins A, E, & Grape Seed Oil
- High grade organic silicone will never clog your pores due to a smooth velvety texture and noncomedogenic formula
- Extends the wear of foundation and controls oil and shine

HOW IT WORKS

Apply 1 pump of our Foundation Primer to the back of your hand, using a foundation brush or your fingers - apply all over your face and neck, avoiding direct eye contact to create a smooth and flawless canvas for your foundation. Can be used underneath foundation, tinted moisturizer, powder, or on it's own to smooth fine lines and neutralize the skin.

FEATURES AND BENEFITS

- Non greasy formula quickly absorbs into skin creating a barrier between your skincare and makeup
- Can be used with any foundation
- Infused with a soothing & relaxing Lavender fragrance
- Available in 6 color corrective & bronzing options:
 - Clear:** Perfect for all skin types, neutralizing your skin tone and smoothing out the look of fine lines and pores.
 - Green:** Soothes redness instantly, perfect for correcting acne scarring and rosacea
 - Purple:** Instantly brightens tired or sallow looking skin, also keeps makeup from appearing ashy on dark skin tones
 - Neutral:** Brightens an uneven skin tone and aids in concealing under eye circles and age spots
 - Tahitian Glow:** Add warmth to your skin with this bronzing primer, perfect for achieving that sun-kissed glow from within
 - Hydrating:** Rose water based primer to hydrate and nourish skin

PRO TIP: Add a dime size drop of color corrective primer to your foundation for extra concealing help and to brighten your skin tone



1 oz / 30 g

VELO PREBASE

QUÉ ES

Prepara tu piel para una perfecta aplicación del maquillaje con esta prebase de alto rendimiento. La aplicación proporciona un tono de piel uniforme, suaviza las líneas de expresión y controla los brillos. ¡Sentirás tu piel completamente distinta!

QUÉ HACE

- Suaviza de inmediato las arrugas y líneas de expresión con Dermaxyl, un potente ingrediente antienvjecimiento y antioxidante
- Proporciona una tez sublime y uniforme
- Calma, nutre y protege la piel con vitaminas A & E y aceite de pepitas de uva.
- La silicona orgánica de alta calidad no obstruye los poros gracias a su textura aterciopelada y fórmula no comedogénica
- Fija la base y controla el exceso de aceite y brillos

CÓMO SE USA

Aplica una dosis de Foundation Primer en el dorso de la mano y extiéndala sobre el rostro y cuello con la ayuda de una brocha o de los dedos, evitando el contacto con los ojos, para crear una prebase suave e impecable para el maquillaje. Puede utilizarse debajo de una base, crema hidratante con color, polvos o sola para suavizar las líneas de expresión y neutralizar la piel.

CARACTERÍSTICAS Y BENEFICIOS

- La fórmula no grasa se absorbe rápidamente en la piel y crea una barrera entre la crema hidratante y el maquillaje
- Puede utilizarse con cualquier base
- Enriquecida con la fragancia calmante y relajante de la lavanda
- Disponible en 6 tonos correctivos y bronceadores:
 - Clear:** Perfecto para todos los tipos de piel. Neutraliza el tono de la piel y suaviza el aspecto de los poros y las líneas de expresión.
 - Green:** Reduce las rojeces de inmediato. Perfecto para corregir la rosácea y las cicatrices de acné.
 - Purple:** Ilumina de forma instantánea la piel cansada y apagada. También evita que el maquillaje adquiera un tono ceniza en las pieles oscuras.
 - Neutral:** Proporciona un tono de piel uniforme y ayuda a corregir las ojeras y machas de la edad.
 - Tahitian Glow:** Aporte calidez a tu piel con estas bases bronceadoras. Perfectas para conseguir una piel radiante besada por el sol.
 - Hydrating:** Rose imprimación a base de agua para hidratar y nutrir la piel

CONSEJO PROFESIONAL:

Añade una pequeña cantidad de prebase correctiva a tu base para un mayor efecto corrector e iluminar tu tono de piel.

BASE POUR FOND DE TEINT

CE QUE C'EST

Préparez votre peau pour un maquillage impeccable grâce à cette base de teint haute performance. Elle unifie le teint, comble les ridules et contrôle la brillance, offrant ainsi à votre peau un aspect et une sensation inégalés !

CE QUE CELA FAIT

- Comble instantanément les rides et ridules grâce au Dermaxyl, un puissant ingrédient anti-âge et antioxydant
- Révèle un teint parfaitement unifié
- Hydrate, nourrit et protège votre peau grâce aux vitamines A et E associées à l'huile de pépin de raisin
- Le silicium organique haute qualité n'obstruera jamais vos pores grâce à sa texture onctueuse et veloutée et à sa formule non comédogène
- Prolonge la tenue de votre fond de teint et contrôle l'excès de sébum et la brillance

COMMENT AGIT-IL

Déposez une dose de Foundation Primer sur le dos de votre main, et à l'aide d'un pinceau pour fond de teint ou de vos doigts, appliquez le produit sur l'ensemble du visage et du cou en évitant tout contact direct avec les yeux afin d'obtenir une base lisse et impeccable pour votre fond de teint. Peut être utilisé sous un fond de teint, une crème hydratante teintée, de la poudre ou seul pour combler les ridules et neutraliser la peau.

CARACTÉRISTIQUES ET BIENFAITS

- Sa formule non grasse pénètre rapidement dans la peau et permet ainsi de créer une protection entre vos soins et le maquillage
- Peut s'utiliser avec n'importe quel fond de teint
- Parfumé à la lavande apaisante et relaxante
- Disponible en 6 teintes correctrices et bronzantes :
 - Clear:** parfait pour tous les types de peau, neutralise votre teint, comble les ridules et resserre les pores
 - Green:** apaise instantanément les rougeurs, parfait pour masquer les cicatrices d'acné et la rosacée
 - Purple:** illumine instantanément les peaux fatiguées ou ternes, empêche également l'effet cendré du maquillage sur les peaux foncées
 - Neutral:** unifie le teint irrégulier et permet de masquer les cernes et les taches liées au vieillissement
 - Tahitian Glow :** réchauffez votre peau grâce à ces bases de teint bronzantes, parfaites pour obtenir un éclat hâlé naturel
 - Hydrating:** Rose apprêt à base d'eau pour hydrater et nourrir la peau

ASTUCE PRO: Ajoutez une noisette de base de teint correctrice à votre fond de teint pour masquer les imperfections et illuminer votre teint.



HYDRATING PRIMER

WHAT IT IS

A lightweight water based primer designed to prolong the wear of your foundation whilst adding a natural glow to the skin, creating a smooth even base with a subtle silky finish.

WHAT IT DOES

- Softens fine lines, pores and wrinkles
- Smooths and perfects skin
- Brings moisture to the skin giving you a healthy glow
- Controls oil and shine

HOW IT WORKS

Apply 1 pump to face and neck before your foundation or on it's own for a natural dewy glow. Can be mixed with your foundation or tinted moisturizer for quick and easy application.

FEATURES AND BENEFITS

- Silica controls oil and shine
- Jojoba Seed and Shea Butter rejuvenate and moisturize skin
- Aloe and Chamomile calm and soothe the skin
- Rose water hydrates, cleanses and refreshes the skin with a beautiful natural aroma.

PRO TIP: If your client has exposed pores pat this product onto the skin with your fingers to erase the look of large pores.

HYDRATING PRIMER

QUÉ ES

Fórmula ligera y líquida que prolonga la duración de la base; logra un brillo natural y un cutis liso, uniforme y con un toque sedoso.

QUÉ HACE

- Atenúa las arrugas, pequeñas arrugas y poros
- Suaviza y optimiza la piel
- Hidrata la piel y le da un aspecto sano
- Controla el exceso de sebo y el brillo

CÓMO SE USA

Aplice una dosis sobre la cara y el cuello antes de la base, o sin aplicar la base, para obtener un brillo natural. Este producto se puede mezclar con la base o con la crema hidratante con color para aplicarlo con más comodidad y rapidez.

CARACTERÍSTICAS Y BENEFICIOS

- La sílice controla el exceso de sebo y el brillo
- Las semillas de jojoba y la manteca de karité rejuvenecen e hidratan la piel
- El aloe y la camomila alivian y calman la piel
- El agua de rosa hidrata, limpia y refresca la piel y aporta su agradable aroma natural.

CONSEJO PROFESIONAL: si la persona a quien está tratando tiene los poros dilatados, aplique este producto dando golpecitos con los dedos sobre la piel para atenuarlos.

HYDRATING PRIMER

CE QUE C'EST

Formule légère à base d'eau conçue pour prolonger la tenue de votre fond de teint tout en donnant un éclat naturel et obtenir une base lisse et unifiée au fini soyeux subtil.

CE QUE CELA FAIT

- Comble les rides et ridules, resserre les pores
- Lisse et sublime la peau
- Hydrate la peau et donne bonne mine
- Contrôle l'excès de sébum et la brillance

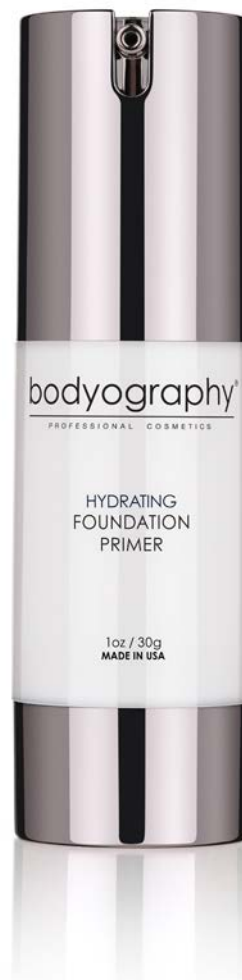
COMMENT AGIT-IL

Déposez une dose sur le visage et le cou avant d'appliquer votre fond de teint ou appliquez la base seule pour un éclat lumineux naturel. Ce produit peut être mélangé à votre fond de teint ou à votre crème hydratante teintée pour une application rapide et facile.

CARACTÉRISTIQUES ET BIENFAITS

- La silice contrôle l'excès de sébum et la brillance
- Les graines de jojoba et le beurre de karité rajeunissent et hydratent la peau
- L'aloès et la camomille calment et apaisent la peau
- L'eau de rose hydrate, nettoie et rafraîchit la peau avec une agréable odeur naturelle.

ASTUCE PRO: en cas de pores dilatés, tapotez ce produit sur la peau à l'aide de vos doigts pour les atténuer.



1 oz / 30 g

CANVAS EYE MOUSSE

WHAT IT IS

A vitamin-fortified and crease proof eye base.

WHAT IT DOES

- Conceals redness and veins on the eyelid
- Softens fine lines and wrinkles
- Stops eyeshadow from creasing and makes color appear more vibrant
- Essential vitamins A, C, & E fight off free radicals

HOW IT WORKS

Apply over lids with a brush or fingertips, blending from lash line to brow bone.

FEATURES AND BENEFITS

- Helps to blend eyeshadow creating a professional look each time
- Available in 2 shades Cameo (light-medium) and Bisque (medium-dark)
- Apricot undertones help to even out the skin tone around the eye area- concealing dark circles and blue veins
- Helps conceal crows feet and offers a lifted eye look for mature clients

PRO TIP: Use Canvas Eye Mousse alone all over the lid for a naturally perfected eye look that shines when paired with liner and mascara. Don't forget to take this miracle product under the eye as well if you plan on creating a smokey eye look!

BASE PARA OJOS

QUÉ ES

Una base para los ojos enriquecida con vitaminas que produce un efecto lifting.

QUÉ HACE

- Disimula las rojeces y venas de los párpados
- Suaviza las arrugas y líneas de expresión gracias a la potencia de Dermaxyl
- Evita que la sombra de ojos se cuartee e intensifica el color
- Las vitaminas esenciales A, C y E combaten los radicales libres

CÓMO SE USA

Aplica el producto sobre los párpados con la ayuda de una brocha o de los dedos, desde la línea de las pestañas hasta el arco de las cejas.

CARACTERÍSTICAS Y BENEFICIOS

- Ayuda a difuminar la sombra de ojos para un acabado profesional
- Disponible en dos tonos: Cameo (claro-medio) y Bisque (medio-oscuro)
- Los fondos damasco ayudan a igualar el tono de la piel alrededor de la zona de los ojos y disimulan las ojeras y venitas azules
- Ayuda a suavizar las patas de gallo y aporta una mirada más joven a las clientes maduras

CONSEJO PROFESIONAL: Aplica Canvas Eye Mousse en todo el párpado para una mirada natural y resáltala con delineador y máscara de pestañas. No olvides aplicar este milagroso producto en la parte inferior de los ojos en un maquillaje de ojos ahumados.

MOUSSE ANTI-CERNES

CE QUE C'EST

Base liftante contour de l'œil enrichie en vitamines.

CE QUE CELA FAIT

- Masque les rougeurs et les veines de la paupière
- Comble les rides et ridules grâce au Dermaxyl, un puissant ingrédient
- Empêche la paupière de se plisser et rend la couleur plus vibrante
- Les vitamines essentielles A, C et E luttent contre les radicaux libres

COMMENT AGIT-IL

Appliquez le produit sur les paupières à l'aide d'un pinceau ou des doigts, en estompant de la ligne des cils vers l'arcade sourcilière.

CARACTÉRISTIQUES ET BIENFAITS

- Permet d'estomper l'ombre à paupières et d'obtenir ainsi un résultat de qualité professionnelle à chaque application
- Disponible en deux teintes : Cameo (clair-moyen) et Bisque (moyen-foncé)
- Les nuances abricot permettent d'unifier le teint du contour de l'œil en masquant les cernes et les veines bleues
- Permet de masquer les pattes d'oie et de lifter le contour de l'œil des peaux matures

ASTUCE PRO: Utilisez Canvas Eye Mousse seul sur l'ensemble de la paupière pour un look naturellement parfait qui respandit lorsqu'il est associé à de l'eye-liner et du mascara. Appliquez également ce produit miracle sous l'œil pour réaliser un smoky eye!



0.22 oz / 6.25 g

SUN DEFENSE TINTED MOISTURIZER

WHAT IT IS

A natural, and easy way to hydrate and conceal imperfections on the skin, while adding antioxidant and SPF protection all day long.

WHAT IT DOES

- Easy to blend and lightweight formula creates a dewy complexion with the use of a high performance brush tip applicator
- Available in 4 shades for light, medium, and darker skin tones
- Lightens, brightens, and protects your skin with Vitamins A,C, E, Green Tea and Echinacea Extracts
- SPF protection to fight harmful UVA
- All 4 shades soothe redness and hydrate skin upon application

HOW IT WORKS

Pull down on lock to release product and squeeze tube until a small amount of product appears on the brush tip. Blend outward on your face and down your neck to create natural light protecting coverage.

FEATURES AND BENEFITS

- Non Greasy formula quickly absorbs into skin creating a glow-from-within dewy look
- Mineral Trace Complex for added benefits
- Compact component & brush tip applicator perfect for traveling and the woman on the go
- Offers light to medium coverage

PRO TIP: We love to use dark Sun Defence Tinted Moisturizer during the warmer months to protect our skin from the sun and give us a youthful glow. Add a drop of liquid bronzer into your Sun Defence Tinted moisturizer for a bronze and glowing look that will keep you glowing all year round.

CREMA HIDRANTE CON COLOR Y SPF

QUÉ ES

Una forma natural y fácil de hidratar la piel y corregir las imperfecciones, con antioxidantes y factor de protección solar.

QUÉ HACE

- Esta fórmula ligera y fácil de extender aporta frescura a la piel con la ayuda de un aplicador de brocha de alto rendimiento
- Disponible en tono claro, medio y oscuro
- Ilumina y protege la piel con vitaminas A, C y E, té verde y echinacea
- Protección SPF contra los rayos UVA y UVB
- Calma las rojeces e hidrata la piel tras su aplicación

CÓMO SE USA

Quita el tapón y aprieta el tubo hasta que aparezca una pequeña cantidad de producto en la punta del aplicador. Extiéndelo hacia afuera del rostro y hacia abajo en la zona del cuello para una cobertura ligera y natural.

CARACTERÍSTICAS Y BENEFICIOS

- Fórmula no grasa de rápida absorción para un aspecto natural y fresco
- Complejo de minerales y oligoelementos para potenciar sus propiedades
- Gracias a su formato compacto y a su aplicador de brocha es ideal para viajar
- Ofrece una cobertura de ligera a media

CONSEJO PROFESIONAL: Nos encanta utilizar Sun Defense durante los meses más cálidos para proteger nuestra piel del sol y aportarle un aspecto joven y fresco. Añade una gota de bronceador líquido para un acabado bronceado radiante.

PROTECTION SOLAIRE HYDRATANTE TEINTÉE

CE QUE C'EST

Solution facile et naturelle pour hydrater et masquer les imperfections de la peau tout en bénéficiant d'un antioxydant et d'une protection solaire tout au long de la journée.

CE QUE CELA FAIT

- Formule légère et facile à estomper qui permet d'obtenir un teint frais grâce à l'utilisation d'un pinceau applicateur haute performance
- Disponible en teinte clair, moyen et foncé
- Éclaircit, illumine et protège votre peau grâce aux vitamines A, C et E, au thé vert et à l'échinacée
- Protection solaire permettant de lutter contre les rayons UVA et UVB nocifs
- Apaise les rougeurs et hydrate la peau

COMMENT AGIT-IL

Abaissez la protection pour libérer le produit et pressez le tube jusqu'à ce qu'une petite quantité de produit apparaisse sur la pointe du pinceau. Estompez vers l'extérieur sur le visage et descendez sur le cou pour vous protéger de la lumière naturelle.

CARACTÉRISTIQUES ET BIENFAITS

- Sa formule non grasse pénètre rapidement dans la peau et permet ainsi d'obtenir un teint lumineux et naturel
- Complexe minéral pour des avantages combinés
- Format compact et pinceau applicateur parfaits pour les déplacements et la femme active
- Offre une couvrance légère à moyenne

ASTUCE PRO: Sun Defense s'utilise pendant la saison estivale pour protéger votre peau du soleil et vous donner un teint rayonnant de jeunesse. Ajoutez une goutte d'autobronzant liquide à votre produit pour un teint hâlé et rayonnant.



1 fl. oz / 30 ml



NATURAL FINISH FOUNDATION

WHAT IT IS

A water based oil free liquid foundation with exceptional coverage and lightweight feel, hydrates and perfects resulting in young healthy looking skin.

WHAT IT DOES

- Improves skin texture while softening fine lines
- High reflect index system creates a natural glow - resulting in a flawless canvas
- Provides medium to full build able coverage
- Sets to a natural satin finish
- Micro coated mineral pigments diffuse light to create the look of perfect skin

HOW IT WORKS

Apply one pump of Natural Finish Foundation on the back of your hand, using your fingers, foundation brush, or sponge apply all over the face and neck. Pair with our Foundation Primer for a flawless finish that will last all day and night.

FEATURES AND BENEFITS

- Vitamin E is added for antioxidant benefits and strengthens and nourishes the skin
- Photo control technology improves skin texture
- Full range of 10 shades strategically designed to work for all skin tones

PRO TIP: For an airbrushed effect apply your foundation with a Stippling Brush- stipple it all over your face first and then buff the product into the skin. This method will create a seamless canvas and keep your makeup on all day.

BASE DE ACABADO NATURAL

QUÉ ES

Maquillaje líquido de base acuosa sin aceite, ligero al tacto y con una cobertura excepcional, que hidrata y mejora la piel otorgándole un aspecto joven y saludable.

QUÉ HACE

- Mejora la textura de la piel y suaviza las líneas de expresión
- Su elevado índice reflectante aporta luminosidad natural para un acabado radiante
- Ofrece una cobertura moldeable de media a completa
- Proporciona un acabado satinado natural
- Los micropigmentos minerales difuminan la luz y proporcionan a la piel un aspecto impecable

CÓMO SE USA

Aplica una dosis de Natural Finish Foundation en el dorso de la mano y extiéndala sobre el rostro y cuello con los dedos, una brocha de maquillaje o una esponja. Utilízala junto a Foundation Primer para conseguir un acabado perfecto que durará todo el día y toda la noche.

CARACTERÍSTICAS Y BENEFICIOS

- La vitamina E es antioxidante y refuerza y nutre la piel
- La tecnología de control fotocromático mejora la textura de la piel
- 10 tonalidades cuidadosamente formuladas para adaptarse a todos los tonos de piel

CONSEJO PROFESIONAL: Para lograr un acabado de aerógrafo, aplica la base con una brocha de tipo mofeta punteándola primero sobre todo el rostro y difuminándola después sobre la piel. Este método creará una base perfecta y mantendrá el maquillaje todo el día.

FOND DE TEINT NATUREL

CE QUE C'EST

Fond de teint liquide non gras à base d'eau d'une couvrance exceptionnelle qui laisse une sensation de légèreté, hydrate et sublime le teint pour un effet jeune et bonne mine.

CE QUE CELA FAIT

- Améliore la texture de la peau tout en comblant les ridules
- L'indice de réflexion élevé permet d'obtenir un teint éclatant et naturel pour une base impeccable
- Couvrance superposable moyenne à totale
- Fini satiné naturel
- Des pigments minéraux micro-encapsulés diffusent la lumière pour donner l'aspect d'une peau parfaite

COMMENT AGIT-IL

Déposez une dose de Natural Finish Foundation sur le dos de votre main, et à l'aide de vos doigts, d'un pinceau pour fond de teint ou d'une éponge, appliquez le produit sur l'ensemble du visage et du cou. Associez ce produit à Foundation Primer pour un fini impeccable qui tiendra tout au long de la journée et de la nuit.

CARACTÉRISTIQUES ET BIENFAITS

- La vitamin E a des propriétés antioxydantes, raffermi et nourrit la peau
- La formule non photosensible améliore la texture de la peau
- Palette complète de 10 teintes spécialement conçues pour convenir à tous les types de carnation

ASTUCE PRO: Pour un effet aérographe, appliquez votre fond de teint à l'aide d'un pinceau diffuseur sur l'ensemble de votre visage dans un premier temps, puis estompez le produit dans la peau. Cette méthode permet d'obtenir une base lisse et de conserver votre maquillage toute la journée.



1 oz / 30 g

SILK CREAM COMPACT FOUNDATION

WHAT IT IS

A revolutionary silky smooth skin care infused foundation that offers full coverage results with a lightweight feel and flawless application.

WHAT IT DOES

- Imparts natural radiance
- Hydrates and plumps the skin with Hyaluronic Acid
- African Rooibos Tea heals and protects your skin from free radicals, this anti aging powerhouse is a strong antioxidant and is high in minerals and Vitamin D
- Softens fine lines and wrinkles

HOW IT WORKS

Apply with your finger or a brush all over the face and neck for a flawless finish.

FEATURES AND BENEFITS

- Perfect for all skin types
- Compact with mirror and sponge for easy application
- Keeps the skin natural looking while providing a beautiful glow
- Hydrates dry skin
- Easy to blend non greasy formula
- Use the various shades to create beautiful contours to any face

PRO TIP: Apply with the Buffing Brush for a flawless airbrush appearance. Use 1 shade lighter than your skin tone to highlight and 1-2 shades darker for a beautiful and natural contoured effect.



BASE COMPACTO EN CREMA SEDOSA

QUÉ ES

Una revolucionaria base sedosa enriquecida con ingredientes para el cuidado de la piel que ofrece una aplicación perfecta y cobertura completa con sensación de ligereza.

QUÉ HACE

- Aporta luminosidad natural
- Hidrata y aporta tersura a la piel gracias al ácido hialurónico
- El té rooibos africano, un potente antioxidante, rico en minerales y vitamina D, repara y protege la piel de los radicales libres
- Suaviza las arrugas y líneas de expresión

CÓMO SE USA

Aplica el producto con la ayuda de los dedos o de una brocha en el rostro y cuello para un acabado perfecto.

CARACTERÍSTICAS Y BENEFICIOS

- Ideal para todo tipo de piel
- Formato compacto con espejo y esponja para una fácil aplicación
- Proporciona un acabado natural y radiante
- Hidrata la piel
- Fórmula no grasa fácil de extender
- Utiliza los distintos tonos para resaltar las facciones de tu rostro

CONSEJO PROFESIONAL: Aplica el producto con nuestra brocha Buffing para conseguir un acabado de tipo aerógrafo. Utiliza un tono más claro que tu piel para resaltar y uno o dos tonos más oscuros para crear un contorneado bonito y natural.



FOND DE TEINT CRÈME EFFET SOYEUX

CE QUE C'EST

Fond de teint peau lisse révolutionnaire enrichi en soins qui offre une couvrance totale avec sensation de légèreté et fini parfait.

CE QUE CELA FAIT

- Procure un éclat naturel
- Hydrate et repulpe la peau grâce à l'acide hyaluronique
- Le thé rooibos africain répare et protège votre peau des radicaux libres, cet anti-âge exceptionnel est un puissant antioxydant et présente une teneur élevée en minéraux et vitamine D
- Comble les rides et ridules

COMMENT AGIT-IL

À l'aide de vos doigts ou d'un pinceau, appliquez le produit sur l'ensemble du visage et du cou pour un fini impeccable.

CARACTÉRISTIQUES ET BIENFAITS

- Parfait pour tous les types de peau
- Format compact avec miroir et éponge pour application aisée
- Préserve l'aspect naturel de la peau tout en donnant un éclat magnifique
- Hydrate les peaux sèches
- Formule non grasse facile à estomper
- Utilisez diverses teintes pour obtenir un fini magnifique
- Permet de tracer les contours de n'importe quel visage

ASTUCE PRO: Appliquez le produit à l'aide d'un pinceau diffuseur pour un effet aérographe impeccable. Utilisez une teinte d'un ton plus clair que votre carnation pour un effet illuminateur et d'un à deux tons plus foncés pour un effet contouring magnifique et naturel.



0.296 fl. oz. / 8.40 ml

SKIN PERFECTER CONCEALER

WHAT IT IS

Creamy full coverage concealer blends seamlessly into skin and is packed with rich vitamins, minerals, and antioxidants.

WHAT IT DOES

- Instantly conceals imperfections on the skin without drying or caking
- Keeps your skin looking youthful & perfected
- Vitamin E revitalizes tired skin and treats puffy eyes
- Yellow and peach undertones help conceal under eye circles

HOW IT WORKS

Squeeze product from nozzle tip (a little bit goes along way) and apply where necessary to cover imperfections with a Concealer Brush or fingertip.

FEATURES AND BENEFITS

- Compact tube with nozzle tip perfect for traveling and prevents bacteria and cross contamination
- Available in 6 shades covering all skin tones
- Can be mixed with Bodyography foundation for a full coverage effect

PRO TIP: Warm the concealer on the back of your hand before application for a perfectly smooth application every time, and try using a shade lighter than your skin to diffuse light and appear flawless in pictures!

CORRECTOR SKIN PERFECTER

QUÉ ES

Este corrector en crema de cobertura completa se funde perfectamente con la piel y está enriquecido con vitaminas, minerales y antioxidantes.

QUÉ HACE

- Corrige de forma instantánea las imperfecciones de la piel sin secarse ni cuartearse
- Mantiene la piel joven y radiante
- La vitamina E revitaliza la piel cansada y combate los ojos hinchados
- Los fondos amarillo y durazno ayudan a disimular las ojeras

CÓMO SE USA

Aprieta el tubo hasta que salga una pequeña cantidad de producto (verás que cunde mucho) y aplícalo donde sea necesario para cubrir las imperfecciones con la ayuda de los dedos o una brocha para corrector.

CARACTERÍSTICAS Y BENEFICIOS

- Tubo compacto con boquilla aplicadora perfecto para viajar y evitar la proliferación de bacterias y la contaminación entre usos
- Disponible en seis tonos para todos los tipos de piel
- Puede mezclarse con la base de Bodyography para lograr un efecto de cobertura completa

CONSEJO PROFESIONAL: Calienta el corrector en el dorso de la mano antes de utilizarlo para facilitar su aplicación y prueba a usar un tono más claro que tu piel para difundir la luz y salir impecable en las fotos.

SKIN PERFECTER CORRECTEUR

CE QUE C'EST

Ce correcteur crémeux à couverture totale se fond parfaitement à la peau et est enrichi en vitamines, minéraux et antioxydants.

CE QUE CELA FAIT

- Masque instantanément les imperfections de la peau sans dessécher ou coaguler
- Préserve la jeunesse et la beauté de la peau
- La vitamine E revitalise les peaux fatiguées et atténue les poches sous les yeux
- Les nuances jaune et abricot permettent de masquer les cernes

COMMENT AGIT-IL

Déposez du produit sur l'embout (une petite quantité suffit) et appliquez-le sur les zones nécessaires pour masquer les imperfections à l'aide d'un pinceau à correcteur ou de vos doigts.

CARACTÉRISTIQUES ET BIENFAITS

- Le tube compact avec embout est idéal pour les déplacements et empêche toute contamination bactérienne et croisée
- Disponible en 6 teintes couvrant tous les types de carnation
- Peut être mélangé au fond de teint Bodyography afin d'obtenir une couverture totale

ASTUCE PRO: Réchauffez le correcteur sur le dos de votre main avant application pour un fini parfaitement lisse à chaque fois, et utilisez une teinte d'un ton plus clair que votre carnation pour diffuser la lumière et révéler un teint impeccable sur les photos!



0.5 oz / 15 g

COVER + CORRECT UNDER EYE CONCEALER DUO

WHAT IT IS

A two in one problem solving product to correct dark circles and conceal and brighten the under eye area.

WHAT IT DOES

- Corrects dark circles, shadows and pigmentation while covering imperfections
- Formulated to hydrate, nourish and stimulate circulation around the under eye area
- A two in one product allows for customization and fool proof application

HOW IT WORKS

Using your finger or a concealer brush apply the orange shade to color correct dark circles, follow by applying the creamy concealer to conceal and brighten the under eye area.

FEATURES AND BENEFITS

- Caffeine stimulates circulation which diminishes dark circles
- Creamy mineral based formula hydrates the delicate often dry under eye skin
- Vitamins A and E provide anti-aging benefits and nourish the skin
- Available in three shades - light, medium and dark

PRO TIP: Apply the orange corrector to any areas of the face that suffer from pigmentation, such as melasma, hormonal pigmentation, pregnancy mask etc..and cover with concealer for a clean and flawless complexion. Set with Every Finish Powder to last all day.

COVER + CORRECT UNDER EYE CONCEALER DUO

QUÉ ES

Producto corrector dos en uno para atenuar las ojeras y camuflar las imperfecciones e iluminar la zona bajo los ojos.

QUÉ HACE

- Atenúa las ojeras, sombras y pigmentación, y camufla las imperfecciones
- Fórmula para hidratar, nutrir y estimular la circulación de la zona bajo los ojos
- Producto dos en uno que permite una aplicación sencilla y a medida

CÓMO SE USA

Con la ayuda del dedo o de una brocha para corrector, aplicar el tono naranja para atenuar las orejas, seguido del corrector en crema para camuflar las imperfecciones e iluminar la zona bajo los ojos.

CARACTERÍSTICAS Y BENEFICIOS

- La cafeína estimula la circulación, por lo que atenúa las ojeras
- La fórmula mineral en crema hidrata la piel delicada, y a menudo seca, de la zona bajo los ojos
- Las vitaminas A, C y E tienen propiedades anti-vejecimiento y nutren la piel
- Disponible en tres tonos: claro, medio y oscuro

CONSEJO PROFESIONAL: Aplicar el corrector naranja en cualquier zona del rostro con problemas de pigmentación (p.ej., melasma, pigmentación hormonal, etc.) y cubrir con maquillaje para lucir un cutis perfecto y radiante. Aplicar Every Finish Powder para fijar el maquillaje todo el día.

COVER + CORRECT UNDER EYE CONCEALER DUO

CE QUE C'EST

Un correcteur deux en un pour masquer les cernes et dissimuler et illuminer la zone sous l'œil.

CE QUE CELA FAIT

- Masque les cernes, zones d'ombres et défauts de pigmentation tout en camouflant les imperfections
- Formulé pour hydrater, nourrir et stimuler la circulation autour de la zone de l'œil
- Un produit deux en un pour une application sur mesure et zéro défaut

COMMENT AGIT-IL

à l'aide de vos doigts ou d'un pinceau à correcteur, appliquez la teinte orange pour masquer les cernes, puis le correcteur crème pour dissimuler et illuminer la zone sous l'œil.

CARACTÉRISTIQUES ET BIENFAITS

- La caféine stimule la circulation et diminue ainsi les cernes
- La formule crémeuse minérale hydrate la peau délicate et souvent sèche de la zone sous l'œil
- Les vitamines A, C et E offrent des propriétés anti-âge et nourrissent la peau
- Disponible en trois teintes : clair, moyen et foncé

ASTUCE PRO: appliquez le correcteur orange sur les zones du visage présentant des défauts de pigmentation tels qu'un mélasma, une pigmentation hormonale, un masque de grossesse, etc, et recouvrez de fond de teint pour un teint net et impeccable. Fixez avec Every Finish Powder pour assurer une bonne tenue tout au long de la journée.



EVERY FINISH POWDER

WHAT IT IS

A multi-functional powder that gives light to medium coverage for a flawless finish.

WHAT IT DOES

- Helps clear up complexion and prevent future breakouts
- Serves as a full coverage foundation when applied with a dampened sponge
- Eliminates shine and provides the perfect amount of coverage
- Contains Nylon-12 allowing powder to expand and contract with your natural facial expressions
- Ceramide 2 allows fine lines and wrinkles to relax for zero creasing
- Enriched with powerful Vitamins A, C, & E

HOW IT WORKS

Apply with a fluffy Powder Brush sweeping along the face and neck for sheer coverage. Use harder strokes for more coverage or a dampened sponge for a full coverage matte look.

FEATURES AND BENEFITS

- Filler free so your skin can breathe
- Wet/Dry formula for customizable finish
- Available in skin tone shades as well as bronzers and blush

PRO TIP: Use a darker toned powder (#60 or #70) to contour your face, applying it to the hollows of the cheek, jawline, temples and nose for a striking contoured complexion.

POLVOS MULTIUSO

QUÉ ES

Polvos multiusos con una cobertura de ligera a media para un acabado perfecto.

QUÉ HACE

- Ayuda a aclarar la tez y evita la aparición de nuevas manchas
- Ofrece una cobertura completa si se aplica con una esponja humedecida
- Elimina los brillos y aporta la cantidad de cobertura perfecta
- Contiene nylon 12, que permite que los polvos se adapten a las expresiones faciales naturales.
- La ceramida 2 relaja las líneas de expresión y las arrugas para un rostro sin marcas
- Enriquecidos con las potentes vitaminas A, C y E

CÓMO SE USA

Aplica los polvos con la ayuda de una brocha mullida en el rostro y cuello para una cobertura ligera. Aplica con toques más vigorosos para una mayor cobertura o con una esponja humedecida para una cobertura mate completa.

CARACTERÍSTICAS Y BENEFICIOS

- Sin agentes de relleno para que la piel respire
- Fórmula húmeda/seca para un acabado personalizable
- Disponible en varios tonos, así como en bronceado y rubor

CONSEJO PROFESIONAL: Utiliza polvos más oscuros (#60 o #70) para contornear el rostro. Apícalos en pómulos, mandíbula, sienes y nariz para un resultado sofisticado y sexy.

POUDRE FINITION ÉCLAT

CE QUE C'EST

Poudre multiusage offrant une couvrance légère à moyenne pour un fini impeccable.

CE QUE CELA FAIT

- Permet d'éclaircir le teint et de prévenir l'apparition de boutons
- Sert de fond de teint à couvrance totale lorsqu'il est appliqué à l'aide d'une éponge humide
- Élimine la brillance et assure une couvrance parfaite
- Contient du Nylon 12 permettant à la poudre de s'étendre et de se contracter selon vos expressions faciales naturelles
- Le Céramide 2 permet de combler les rides et ridules pour une peau parfaitement liffée
- Produit enrichi en vitamines puissantes A, C et E

COMMENT AGIT-IL

Appliquez le produit à l'aide d'un pinceau soyeux pour poudre en balayant le visage et le cou pour une couvrance satinée. Utilisez davantage de produit pour plus de couvrance ou une éponge humide pour une couvrance mate totale.

CARACTÉRISTIQUES ET BIENFAITS

- Sans apport afin que votre peau puisse respirer
- Formule utilisable humide ou sèche pour un fini personnalisable
- Disponible en différentes teintes ainsi qu'en poudres bronzantes et blush

ASTUCE PRO: Utilisez une poudre de teinte plus foncée (n° 60 ou n° 70) pour tracer les contours de votre visage, en l'appliquant sur le creux de la joue, la mâchoire, les tempes et le nez pour un effet contouring époustouffant.



0.35 oz / 10 g

BLUSH

WHAT IT IS

A soft way to highlight the cheek or create a natural looking flush.

WHAT IT DOES

- Creates a natural glowing complexion
- Lightweight and long wearing mineral formula
- Layers easily for color building
- Available in powders & creams
- Cream Blush can double as a lip color

HOW IT WORKS

Apply powder blush with the Bodyography Blush brush to the apples of the cheeks adding warmth and beauty. For Cream Blush apply with the Stippling Brush or your fingers, make sure the edges are smooth and natural!

FEATURES AND BENEFITS

- Mineral based formula
- Easy to blend
- Long Wear
- Available in a range of colors and finishes for all skin tones

PRO TIP: Create a youthful glow by applying Cream Blush with a Stippling or Blush Brush to just above the apples of the cheeks and blend upwards. This gives a pulled up - pair the same Cream Blush shade on your lips for a monochromatic and modern look.

RUBOR

QUÉ ES

Una forma suave de resaltar tus mejillas y crear un rubor natural.

QUÉ HACE

- Proporciona una tez resplandeciente de aspecto natural
- Fórmula ligera y de larga duración
- Permite la aplicación en capas para un color personalizado
- Disponible en polvo y en crema
- El rubor en crema también puede aplicarse en los labios

CÓMO SE USA

Aplica el rubor en polvo con la brocha Bodyography Blush en los pómulos para aportarles calidez y belleza. Aplica el rubor en crema con los dedos o la brocha Bodyography Stippling procurando que los contornos queden suaves y naturales.

CARACTERÍSTICAS Y BENEFICIOS

- Fórmula mineral
- Fácil de extender
- Larga duración
- Disponible en una amplia gama de colores y acabados para todos los tonos de piel

CONSEJO PROFESIONAL: Para lograr un aspecto juvenil, aplica el rubor en crema con nuestra brocha Stippling o Blush en los pómulos y difumina hacia arriba. Aplica el mismo tono de rubor en crema sobre los labios para un look monocromático y moderno.

BLUSH

CE QUE C'EST

Une solution facile pour rehausser vos pommettes ou obtenir un éclat naturel.

CE QUE CELA FAIT

- Permet d'obtenir un teint éclatant et naturel
- Formule minérale légère et longue tenue
- Facilement superposable pour jouer avec les couleurs
- Disponible en version poudre ou crème
- La version crème peut s'utiliser comme rouge lèvres

COMMENT AGIT-IL

Appliquez la version poudre à l'aide du pinceau à blush Bodyography sur les pommettes pour ajouter chaleur et beauté. Appliquez la version crème à l'aide d'un pinceau diffuseur ou de vos doigts en veillant à obtenir un effet doux et naturel !

CARACTÉRISTIQUES ET BIENFAITS

- Formule minérale
- Facile à estomper
- Longue tenue
- Disponible dans une vaste palette de couleurs et finis convenant à tous les types de carnation

ASTUCE PRO: Pour obtenir un teint rayonnant de jeunesse, appliquez le blush crème à l'aide d'un pinceau diffuseur ou à blush juste au-dessus des pommettes et estompez vers le haut. Pour un effet accentué, appliquez ce même blush crème sur vos lèvres afin d'obtenir un look monocromatique et moderne.



0.10 oz / 3 g

BRONZER PRESSED POWDER

WHAT IT IS

A soft way to highlight the cheek or create a natural looking flush.

WHAT IT DOES

- Creates a natural glowing complexion
- Lightweight and long wearing mineral formula
- Layers easily for color building

HOW IT WORKS

Apply to cheeks for a sheer finish, or layer for dramatic color.

FEATURES AND BENEFITS

- Mineral based formula
- Easy to blend
- Long Wear
- Filler free so your skin can breathe
- Wet/Dry formula for customizable finish

BRONZADOR PRESIONADO EN POLVO

QUÉ ES

Una forma suave de resaltar tus mejillas y crear un rubor natural.

QUÉ HACE

- Proporciona una tez resplandeciente de aspecto natural
- Fórmula ligera y de larga duración
- Permite la aplicación en capas para un color personalizado

CÓMO SE USA

Aplicar en las mejillas para un acabado suave o un toque atrevido

CARACTERÍSTICAS Y BENEFICIOS

- Fórmula mineral
- Fácil de extender
- Larga duración
- Sin agentes de relleno para que la piel respire
- Fórmula húmeda/seca para un acabado personalizable

POUDRE PRESSÉE AU BRONZER

CE QUE C'EST

Une solution facile pour rehausser vos pommettes ou obtenir un éclat naturel.

CE QUE CELA FAIT

- Permet d'obtenir un teint éclatant et naturel
- Formule minérale légère et longue tenue
- Facilement superposable pour jouer avec les couleurs

COMMENT AGIT-IL

À appliquer sur les joues pour une finition absolue ou comme base pour une couleur éclatante.

CARACTÉRISTIQUES ET BIENFAITS

- Formule minérale
- Facile à estomper
- Longue tenue
- Sans apport afin que votre peau puisse respirer
- Formule utilisable humide ou sèche pour un fini personnalisable



Sunkissed Bronzer 0.35 oz / 10 g
Sand Dune Matte Bronzer 0.10 oz / 3 g

NATURAL FINISH FACE BRONZER

WHAT IT IS

A natural liquid bronzer that treats your skin to a hydrating, antioxidant boost of color the safe way.

WHAT IT DOES

- Creates a natural looking tan with an anti-aging formula
- Tea extracts provide an antioxidant boost and a mild caffeine pick-me-up
- Vitamin E, Avocado Oil, and Jojoba Oil work harmoniously to soothe, condition, and protect the skin from environmental stresses
- Imparts a natural looking tan without feeling sticky or looking orange

HOW IT WORKS

Warm a quarter size of product on the back of your hand and apply with your fingertips or synthetic brush to create a natural bronze glow. This product can be used over or under your foundation, or on it's own for a natural tan look.

FEATURES AND BENEFITS

- Non Greasy formula quickly absorbs into skin creating that perfect glow
- Buildable formula to achieve your desired tan
- Perfect for all skin tones
- Creates a luminous glow on darker skin tones
- Sets and will not rub off or smudge

PRO TIP: Add a dime size drop of Natural Finish Face Bronzer into your daily moisturizer for an instant glow, or add this fabulous product to your foundation to add warmth as you get color during the summer time!

BRONCEADOR DE CARA

QUÉ ES

Un bronceador líquido natural con un efecto hidratante y antioxidante que aporta color a tu piel de forma segura.

QUÉ HACE

- Crea un bronceado de aspecto natural con un tratamiento antienviejecimiento
- Los extractos de té tienen propiedades antioxidantes y la cafeína un ligero efecto estimulante
- La vitamina E, el aceite de aguacate y el aceite de jojoba trabajan sinérgicamente para suavizar, tonificar y proteger la piel del estrés medioambiental
- Bronceado natural, sin efecto pegajoso ni tono anaranjado

CÓMO SE USA

Calienta un poco de producto en el dorso de la mano y aplícalo con los dedos o una brocha sintética para lograr un bronceado natural. Este producto puede utilizarse encima o debajo de la base, o solo para una piel bronceada de aspecto natural.

CARACTERÍSTICAS Y BENEFICIOS

- Fórmula no grasa de rápida absorción para un bronceado perfecto
- Fórmula modulable para lograr el bronceado deseado
- Ideal para todos los tonos de piel
- Proporciona un brillo luminoso en pieles oscuras
- Se fija y no mancha ni se corre

CONSEJO PROFESIONAL: Añade una pequeña cantidad de Natural Finish Face Bronzer a tu crema hidratante de día para un resplandor instantáneo o añade este fabuloso producto a tu base para aportar calidez a tu piel mientras coges color durante el verano.

NATURAL FINISH FACE BRONZER

CE QUE C'EST

Autobronzant liquide au résultat naturel qui revitalise votre peau et la colore en toute sécurité avec un effet hydratant et antioxydant.

CE QUE CELA FAIT

- Permet d'obtenir un hâle naturel grâce à une formule anti-âge
- Les extraits de thé fournissent un support antioxydant et un stimulant de caféine léger
- La vitamine E, l'huile d'avocat et l'huile de jojoba se combinent harmonieusement pour apaiser, revitaliser et protéger la peau des facteurs de stress environnementaux
- Procure un hâle naturel sans effet collant ou orangé

COMMENT AGIT-IL

Réchauffez un quart du produit sur le dos de votre main et appliquez-le à l'aide de vos doigts ou d'un pinceau synthétique pour obtenir un éclat hâlé naturel. Ce produit peut être utilisé avant ou après votre fond de teint, ou seul pour un hâle naturel.

CARACTÉRISTIQUES ET BIENFAITS

- Sa formule non grasse pénètre rapidement dans la peau et permet ainsi d'obtenir cet éclat parfait
- Couvrance superposable permettant d'obtenir un hâle sur mesure
- Parfait pour tous les types de carnation
- Permet d'obtenir un éclat lumineux sur les peaux foncées
- Pénètre sans pelucher ni laisser de traces

ASTUCE PRO: Ajoutez une noisette de Natural Finish Face Bronzer à votre crème hydratante de jour pour un éclat instantané, ou mélangez ce fabuleux produit à votre fond de teint pour réchauffer votre hâle pendant l'été!



2.5 fl. oz / 85 ml

MINERAL BODY GLOSS

WHAT IT IS

Hydrating mineral body gloss that creates the look of tan perfected skin all year round.

WHAT IT DOES

- Hydrates and tans skin immediately
- Jojoba and Vitamin E nourish and condition the skin
- Antioxidant and anti-aging rich formula
- Covers bruises, spider veins, and discoloration
- Creates a uniform look on legs, arms, and chest
- Light diffusing particles create a natural glow and slenderizing effect

HOW IT WORKS

Rub well onto bare skin after cleansing and exfoliating, do not layer over a body moisturizer so formula is able to absorb fully into skin. Wait 15 min prior to dressing to avoid transfer onto clothes.

FEATURES AND BENEFITS

- Perfect for brides and creating flawless skin
- Buildable formula for desired tan and coverage
- Smudge proof
- Beautiful tropical lime coconut fragrance

PRO TIP: Add a drop into your sun screen for a gorgeous glow by the pool or on the beach...best part is it wont come off in the water! Apply down the center of the legs and arms for a slenderizing look!

BRONCEADOR MINERAL PARA CUERPO

QUÉ ES

Un brillo mineral hidratante para el cuerpo que crea un bronceado perfecto todo el año.

QUÉ HACE

- Hidrata y broncea la piel de inmediato
- El aceite de jojoba y la vitamina E nutren y tonifican la piel
- Fórmula enriquecida con agentes antioxidantes y anti-vejecimiento
- Cubre moratones, arañas vasculares y manchas de la piel
- Proporciona un aspecto uniforme en piernas, brazos y pecho
- Las partículas difusoras de luz aportan luminosidad natural y estilizan visualmente

CÓMO SE USA

Extiéndelo bien sobre la piel limpia y exfoliada. No aplicar encima de una crema hidratante de cuerpo para facilitar la completa absorción de la fórmula. Espera 15 minutos antes de vestirte para no manchar la ropa.

CARACTERÍSTICAS Y BENEFICIOS

- Ideal para novias y para lucir una piel perfecta
- Fórmula modulable para lograr la cobertura y el bronceado deseados
- No mancha
- Agradable aroma tropical de coco y lima

CONSEJO PROFESIONAL: Añade una gota a tu protector solar para lucir una piel radiante en la piscina o en la playa... ¡No se va con el agua! Aplícalo desde el centro de las piernas y brazos para estilizar.

MINERAL BODY GLOSS

CE QUE C'EST

Ce gloss minéral hydratant permet d'obtenir un hâle parfait tout au long de l'année.

CE QUE CELA FAIT

- Hydrate et procure un hâle immédiatement
- Le jojoba et la vitamine E nourrissent et revitalisent la peau
- Formule riche en actifs antioxydants et anti-âge
- Masque les ecchymoses, les varicosités et les décolorations
- Offre une teinte uniforme sur les jambes, les bras et la poitrine
- Les particules réfléchissantes de lumière permettent d'obtenir un éclat naturel et un effet amincissant

COMMENT AGIT-IL

Étalez bien le produit sur la peau nue après l'avoir nettoyée et exfoliée, ne l'utilisez pas après avoir appliqué de crème hydratante pour le corps, la formule étant susceptible de pénétrer dans la peau. Patientez 15 minutes avant de vous habiller afin d'éviter toute trace sur les vêtements.

CARACTÉRISTIQUES ET BIENFAITS

- Parfait pour les mariées et pour révéler un teint impeccable
- Couvrance superposable permettant d'obtenir un hâle sur mesure
- Sans bavure
- Merveilleux parfum tropical associant le citron et la noix de coco

ASTUCE PRO: Ajoutez une goutte de produit à votre protection solaire pour un éclat magnifique au bord de la piscine ou à la plage... en prime il résiste à l'eau! Appliquez le produit au centre des jambes et des bras pour un effet amincissant!



5.4 fl. oz / 153 ml

HIGHLIGHTER LIQUID RADIANCE BOOST

WHAT IT IS

A universal liquid skin highlighter with a boost of radiance we all lust after!

WHAT IT DOES

- Instantly adds luminosity to the skin
- Revitalizes and calms skin with cooling effect upon application
- Avocado Oil replenishes your skins natural hydration and soothes dry patches

HOW IT WORKS

Apply Radiance Boost to the high points of the face as a highlighter (cheekbones, down the center of the nose, Cupid's bow and brow bone) before, after or with your foundation for a lit-from-within glow.

FEATURES AND BENEFITS

- Light reflective pigments add dimension to the skin
- Universally flattering shade for all skin tones

PRO TIP: Apply before your foundation for a lit- from-within glow or mix with your foundation for a glowing look all over the face!

ILUMINADOR LIQUIDO RADIANCE BOOST

QUÉ ES

Un iluminador líquido para la piel que aporta la luminosidad que todas ansiamos.

QUÉ HACE

- Aporta luminosidad inmediata a la piel
- Revitaliza y calma la piel con un efecto refrescante tras la aplicación
- El aceite de aguacate rehidrata la piel de forma natural y nutre las zonas secas

CÓMO SE USA

Aplica Radiance Boost en los puntos de luz del rostro como iluminador (pómulos, puente de la nariz, curvatura del labio superior y arco de las cejas) antes, después o con la base para una luminosidad natural.

CARACTERÍSTICAS Y BENEFICIOS

- Los pigmentos fotorrefletores aportan luminosidad a la piel
- Tono favorecedor para todos los tipos de piel

CONSEJO PROFESIONAL: Aplica el producto después de la base para un brillo natural o mezcla con la base para un acabado radiante.

EMBELLISSEUR LIQUIDE RADIANCE BOOST

CE QUE C'EST

Cet enlumineur liquide universel offre un coup d'éclat que nous recherchons toutes!

CE QUE CELA FAIT

- Illumine instantanément la peau
- Revitalise et apaise la peau grâce à son effet rafraîchissant
- L'huile d'avocat rétablit l'hydratation naturelle de votre peau et apaise les zones sèches

COMMENT AGIT-IL

Utilisez Radiance Boost sur les points hauts du visage comme enlumineur (pommettes, arête du nez, arc de cupidon et arcade sourcilière) avant, après ou mélangé à votre fond de teint pour obtenir un teint éclatant et naturel.

CARACTÉRISTIQUES ET BIENFAITS

- Les pigments réflecteurs de lumière donnent une autre dimension à la peau
- Teinte universelle flatteuse convenant à tous les types de carnation

ASTUCE PRO: Appliquez le produit avant votre fond de teint pour un effet lumineux et naturel ou mélangez les deux pour obtenir un éclat radieux sur l'ensemble du visage!



1 oz. / 28 g

HIGHLIGHTER-CREAM INNER GLOW STICK

WHAT IT IS

A dual ended highlighter and essence stick to achieve a wet-looking luminance and a shimmering glow in just two easy steps.

WHAT IT DOES

On one end a unique oil-free essence creates an invisible veil of gloss on the skin, on the other end a creamy champagne highlighter stick imparts a pearly shimmering glow to highlight and enhance your features. Wear each end alone, or layer for a super glossy wet-looking sheen on the high points of the face and décolleté. Add this must-have duo to any look on bare skin or over the top of makeup, but don't limit the sensual glow to just your face – swipe to make your shoulders pop, collarbone glisten and lips pucker.

HOW IT WORKS

Swipe essence onto highpoints of skin for a fresh, wet-looking luminance. Apply highlighter to accentuate bone structure and impart a golden, shimmering glow. Layer essence and highlighter for elevated radiance.

FEATURES AND BENEFITS

- Two in one product to achieve the ultimate glow
- Oil Free
- Universal shade flatter all skin tones
- Creates delicate glass skin

ILUMINADOR INNER GLOW STICK

QUÉ ES

Barra de dos puntas con colorete y esencia para lograr una luminosidad húmeda y un brillo radiante en solo dos pasos.

QUÉ HACE

Por un lado, una esencia única sin aceite crea un velo invisible de brillo en la piel; por el otro, una barra de colorete champán cremoso otorga un resplandor nacarado para resaltar y realzar sus rasgos. Cada punta se puede utilizar sola o en capas para lograr un brillo radiante de aspecto húmedo en los puntos altos de la cara y del escote. Incorpore este dúo imprescindible a cualquier look, sobre piel descubierta o por encima del maquillaje, pero no limite el resplandor sensual a la cara: aplíquelo también para que resplandezcan los hombros y la clavícula y dar más relieve a los labios.

CÓMO SE USA

Deslizar la esencia por los puntos más altos de la piel para obtener una luminosidad fresca y de aspecto humidificado. Aplicar el colorete para acentuar la estructura ósea y lograr un brillo dorado y radiante. Aplicar la esencia y el colorete en capas para lograr una luminosidad elevada.

CARACTERÍSTICAS Y BENEFICIOS

- Producto dos en uno para lograr el brillo ideal
- Sin aceite
- Sombra universal, sienta bien a todos los tonos de piel
- Deja la piel con un aspecto cristalino y delicado

EMBELLISSEUR INNER GLOW STICK

CE QUE C'EST

Un stick à double-embout, illuminateur de teint et essence, qui permet d'obtenir un éclat à effet mouillé et scintillant en deux étapes faciles.

CE QUE ÇA FAIT

À une extrémité une essence non-grasse unique dépose un voile brillant invisible sur la peau, à l'autre extrémité un illuminateur crémeux aux tons champagne offre un éclat irisé et chatoyant pour mettre en valeur et illuminer vos traits. Chacun peut être porté seul, ou superposé pour un éclat extra brillant à effet mouillé sur les parties saillantes du visage et sur le décolleté. Appliquez ce duo indispensable à même la peau ou par-dessus votre maquillage, mais ne limitez pas l'ajout d'un éclat sensuel à votre visage seulement : mettez-en sur vos épaules pour les mettre en valeur, sur la clavicle pour qu'elle scintille et sur vos lèvres pour une moue irrésistible.

COMMENT AGIT-IL

Appliquez l'embout essence sur les parties saillantes de la peau pour un éclat frais avec effet mouillé. Appliquez l'embout enlumineur pour accentuer la structure osseuse et conférer un éclat doré et étincelant. Superposez les deux pour encore plus de brillance.

CARACTÉRISTIQUES ET BIENFAITS

- Un deux-en-un qui permet d'obtenir l'éclat ultime
- Non-gras
- Teinte universelle qui met en valeur toutes les carnations
- Pour un teint à l'aspect délicat



Highlighter: 0.12 oz. / 3.6 g | Essence: 0.11 oz. / 3.2 g

PRESSED HIGHLIGHTER

WHAT IT IS

A universally flattering golden illuminating powder with an ultra-smooth formula and radiant finish.

WHAT IT DOES

From Within is a universal shade for highlighting the face, eyes, and body. The powder formula can be applied wet or dry and layered for your desired effect. Designed to complement all skin tones, this unique formula brings natural-looking radiance to the complexion for an instant glow that lasts all day and never looks muddy or chalky.

HOW IT WORKS

Using a fluffy brush, apply pressed highlighter to the high points of the face (cheekbones, brow bones, bridge of nose), or anywhere you want an intense glow. For added intensity, apply with a damp brush.

FEATURE AND BENEFITS

- Finely milled powder applies seamlessly and never looks cakey
- Can be applied head to toe for an all over glow
- Universally flattering shade
- Talc free and noncomedogenic

COLORETE COMPACTO

QUÉ ES

Unos polvos dorados que sientan bien a todas, con una fórmula ultrasuave y un acabado radiante.

QUÉ HACE

From Within es una sombra universal para resaltar la cara, los ojos y el cuerpo. La fórmula en polvo puede aplicarse en seco o en mojado y en varias capas para obtener el aspecto que desee. Esta fórmula única, concebida para adaptarse a todos los tonos de piel, aporta un resplandor de aspecto natural al cutis, obteniendo un brillo instantáneo que dura todo el día sin emborronarse ni ponerse blanquecino nunca.

CÓMO SE USA

Usando un pincel esponjoso, aplique el colorete compacto en los puntos altos de la cara (pómulos, huesos de las cejas, puente de la nariz), o en cualquier lugar donde desee lograr un brillo intenso. Para aumentar la intensidad, aplicar con un pincel húmedo.

CARACTERÍSTICAS Y BENEFICIOS

- Estos polvos finos se aplican sin complicaciones y nunca quedan con aspecto pegajoso
- Pueden aplicarse de la cabeza a los pies
- Sombra adaptada a todos los tonos
- Sin talco, no comedogénica

L'ILLUMINATEUR DE TEINT EN POUDRE PRESSÉE

CE QUE C'EST

Une poudre dorée qui illumine et met en valeur toutes les carnations, avec une formule ultra-douce et un fini lumineux.

CE QUE ÇA FAIT

From Within est une teinte universelle qui illumine le visage, les yeux et le corps. Sa formule poudre peut être utilisée sèche ou humide et peut se superposer pour créer l'effet de votre choix. Conçue pour mettre en valeur toutes les carnations, cette formule unique donne un teint lumineux et naturel pour un éclat instantané qui tient toute la journée, sans effet masque ou plâtre.

COMMENT AGIT-IL

À l'aide d'un pinceau à poudre, appliquez l'illuminateur de teint en poudre pressée sur les parties saillantes du visage (pommettes, arcades sourcilières, arrête du nez) ou sur n'importe quel zone où vous souhaitez donner un éclat intense. Pour encore plus d'intensité, utilisez un pinceau humide.

CARACTÉRISTIQUES ET BIENFAITS

- Poudre finement pressée qui s'applique uniformément et ne donne jamais d'effet plâtre
- Peut s'utiliser de la tête aux pieds pour un éclat intégral
- Teinte universelle qui met en valeur toutes les carnations
- Sans talc, non-comédogène



Sunrise & Sunset 0.10 oz / 3 g
Sunsculpt 0.35 oz / 10 g
From Within .29 oz / 8.38g

HIGHLIGHTER LOOSE SHIMMER POWDER

WHAT IT IS

A delicate ultra-fine shimmering loose powder designed to highlight, enhance and add luminosity to the hair, face and body.

WHAT IT DOES

Get your glow on in a veil of glimmering ultra-fine shimmer – whether you're looking for a subtle sheen or a sexy strobe this prismatic highlighter will turn heads. The ultra-fine pearl pigments allow for ease of application that can be applied wet or dry, to customize coverage intensity and luminosity. It features two shimmering shades Sun Soaked (golden bronze) and Light Catcher (rose gold champagne) to fulfill all your golden glow dreams. Apply to the body for an all over glow, to the high points of the face as a highlighter, to the lids as an eyeshadow or dust into the hair for an amplified look. Designed and formulated for all skin tones.

HOW IT WORKS

For a head-to-toe glow, apply to face, body, or hair using a brush or the puff provided. For a wet, metallic finish, spray brush to melt powder into skin.

FEATURES AND BENEFITS

- For skin, body and hair
- Ultra-fine and easy to build formula
- Can be used wet and dry for desired intensity and finish

POLVOS ILUMINADORES

QUÉ ES

Unos polvos iluminadores delicados y ultrafinos para resaltar, optimizar y aumentar la luminosidad del pelo, la cara y el cuerpo.

QUÉ HACE

Rebose brillo con estos polvos ultrafinos. Si está buscando un brillo sutil o bien un efecto estroboscópico sexy, este colorete prismático hará girar cabezas. Los pigmentos perlados ultrafinos permiten una fácil aplicación en húmedo o en seco, para personalizar la intensidad de la cobertura y la luminosidad. Ofrece dos tonos brillantes: Sun Soaked (bronce dorado) y Light Catcher (champán dorado y rosado) para cumplir todos sus sueños dorados y brillantes. Aplicar en todo el cuerpo para lograr un resplandor total, en los puntos altos de la cara como colorete, en los párpados como sombra de ojos, o espolvoreando en el cabello para optimizar el look. Fórmula adaptada a todos los tonos de piel.

CÓMO SE USA

Para lograr un brillo de pies a cabeza, aplicar en la cara, el cuerpo o el cabello con un pincel o con la almohadilla incluida. Para un acabado húmedo y metálico, rocíe el pincel para que el polvo se funda en la piel.

CARACTERÍSTICAS Y BENEFICIOS

- Para la piel, el cuerpo y el cabello
- Fórmula ultrafina y fácil de acumular
- Puede utilizarse en seco o en mojado para lograr la intensidad y el acabado deseados

LA POWDRE LIBRE SCINTILLANTE

CE QUE C'EST

Une poudre libre ultra-fine, délicate et scintillante conçue pour illuminer, mettre en valeur et ajouter de l'éclat aux cheveux, au visage et au corps.

CE QUE ÇA FAIT

Brillez de tout votre éclat avec un voile scintillant ultra-fin et chatoyant, que vous recherchiez un éclat irisé subtil ou un éclat étincelant sexy cet illuminateur prismatique fera tourner les têtes. Les pigments perlés ultra-fins permettent une application facile, humide ou à sec pour personnaliser l'intensité et la luminosité. Comprend deux teintes scintillantes : Sun Soaked (bronce doré) et Light Catcher (champagne rose doré) pour que tous vos rêves d'éclat doré deviennent réalité. Appliquez sur le corps pour un éclat intégral, sur les parties saillantes du visage comme illuminateur, sur les paupières comme ombre à paupière ou saupoudrez sur les cheveux pour un look plus intense. Conçue et formulée pour toutes les carnations.

COMMENT AGIT-IL

Pour être éclatante de la tête aux pieds, appliquez sur le visage, le corps ou les cheveux à l'aide d'un pinceau ou de la houppette fournie. Pour un effet mouillé aux reflets métalliques, vaporisez le pinceau pour que la poudre fonde sur la peau.

CARACTÉRISTIQUES ET BIENFAITS

- Pour la peau, le corps et les cheveux
- Formule ultra-fine et facile à utiliser
- Peut s'utiliser sèche ou humide suivant l'intensité et la finition désirées



0.35 oz. / 10 g

TRIO EXPRESSIONS EYE SHADOW

WHAT IT IS

Your eye color is unique to you, so your makeup should be too! We've created a collection of trio eye shadows designed to specifically enhance your personal eye color.

WHAT IT DOES

Each eyeshadow trio features a matte define shade, satin intensify shade and metallic highlight shade to bring out the most of your eye color. We want to help you take the guess work out of creating a flattering and beautiful eye look - it is as easy as following the 3 steps - define, intensify and highlight.

HOW IT WORKS

Apply with your favorite shadow brush to create your desired eye look. Define the lash line and crease with your matte define shade, apply the intensify shade to your lid to enhance your eye color and add highlight to the inner corner with the metallic highlight shade to really make the look pop!

FEATURES AND BENEFITS

- Mineral based formula can be used wet and dry
- Contains a matte, metallic and shimmer shadows to compliment any eye color.
- Creates a guide to create multiple eye looks
- Gluten Free, Paraben Free, Talc Free

SOMBRAS DE OJOS TRIO EXPRESSION

QUÉ ES

El color de sus ojos es único; ¡su maquillaje también debería serlo! Hemos creado una colección de sombras de ojos en trío, concebidas para realzar específicamente el color de sus ojos.

QUÉ HACE

Cada trío de sombras de ojos presenta una sombra de definición mate, una sombra satinada intensificada y una sombra metálica para resaltar y así destacar al máximo el color de sus ojos. Queremos que logre unos ojos hermosos ya no sea cuestión de azar; basta con seguir los 3 pasos: definir, intensificar y resaltar.

CÓMO SE USA

Aplicar con su pincel de sombra preferido para obtener el look de ojos deseado. Definir la línea de las pestañas y el pliegue del párpado con el tono de definición mate, aplicar la sombra intensificada al párpado para optimizar el color de ojos y resaltar el rincón interior con la sombra metálica, obteniendo un look que destaca de verdad.

CARACTERÍSTICAS Y BENEFICIOS

- Su fórmula a base de minerales se puede usar en húmedo y en seco
- Contiene sombras mate, metálicas y brillantes para complementar cualquier color de ojos.
- Crea una guía para obtener múltiples looks de ojos diferentes
- Sin gluten, sin parabenos, sin talco

FARD À PAUPIÈRES TRIO EXPRESSION

CE QUE C'EST

La couleur de vos yeux est unique donc votre maquillage devrait l'être aussi ! Nous avons créé une collection de tríos d'ombres à paupières conçus pour mettre en valeur la couleur de vos yeux.

CE QUE ÇA FAIT

Chaque trío comprend une teinte mate pour définir, une teinte satinée pour intensifier ainsi qu'une teinte métallique pour illuminer, afin de sublimer la couleur de vos yeux. Nous voulons vous permettre de trouver facilement comment créer un joli maquillage qui mettra vos yeux en valeur. Pour ce faire, il vous suffit de suivre les 3 étapes : définir, intensifier et illuminer.

COMMENT ÇA MARCHE

À appliquer à l'aide de votre pinceau pour ombre à paupière préféré, afin de créer le look de votre choix. Définissez la ligne au ras des cils et le pli de la paupière avec la teinte mate, appliquez sur la paupière la teinte pour intensifier afin de mettre en valeur la couleur de vos yeux, puis illuminez le coin interne à l'aide de la teinte métallique pour faire vraiment ressortir votre maquillage !

CARACTÉRISTIQUES ET BIENFAITS

- Formule à base minérale, peut s'utiliser humide et à sec
- Comprend une teinte mate, une teinte métallique et une teinte satinée pour mettre en valeur n'importe quelle couleur d'yeux
- Une base qui permet de créer divers maquillages pour les yeux
- Sans gluten, sans parabène et sans talc



0.10 oz / 3 g



DUO EXPRESSIONS EYE SHADOW

WHAT IT IS

A mineral based multi-purpose powder eye shadow.

WHAT IT DOES

- Split pan for easy and beautiful makeup looks- two for the price of one!
- Intensifies, contours, and highlights the eye area in satin and shimmer
- Can be used wet or dry for desired effect
- Long lasting, pigment rich formula layers easily for color building

HOW IT WORKS

Apply with your favorite shadow brush to create your desired eye look. Two colors in one gives you a variety of looks, and is perfect for traveling!

FEATURES AND BENEFITS

- Talc and filler free so your skin can breathe
- Extensive color range for optimum use
- Mineral based

PRO TIP: Create a gorgeous natural eye by applying the lighter color on the lid with the Eyeshadow Brush, followed by the darker color in the crease and outer corner, blend the two together with the Blending Brush. For added drama line the eyes with a black or dark brown shadow with the Angled Liner Brush and smudge it upwards with the Smudge Brush- apply mascara and your look is complete!

SOMBRAS DE OJOS DUO EXPRESSION

QUÉ ES

Una sombra de ojos mineral en polvo multiusos.

QUÉ HACE

- Envase con dos compartimentos, ¡dos increíbles sombras por el precio de una!
- Intensifica, define y resalta el área del ojo con un acabado satinado, mate y perlado suave o brillante
- Puede utilizarse seca o húmeda para lograr el efecto deseado
- Esta fórmula altamente pigmentada de larga duración puede aplicarse fácilmente en capas para un color personalizado

CÓMO SE USA

Aplica la sombra con tu brocha de polvos preferida para un maquillaje a medida. Este práctico envase con dos sombras te ofrece múltiples combinaciones y es perfecto para viajar.

CARACTERÍSTICAS Y BENEFICIOS

- Sin talco ni agentes de relleno para que la piel respire
- Amplia gama de colores para un uso óptimo
- Fórmula mineral

CONSEJO PROFESIONAL: Para una espectacular mirada natural, aplica el color más claro en el párpado con nuestra brocha Bodyography Eyeshadow, seguido del color más oscuro en el pliegue y ángulo externo del ojo, y difumínalos con la brocha Bodyography Blending. Para un efecto dramático, delinea los ojos con una sombra negra o café con la brocha Bodyography Angled Liner y difumina hacia arriba con la brocha Bodyography Smudge. ¡Aplica máscara de pestañas para completar tu look!

FARD À PAUPIÈRES DUO EXPRESSION

CE QUE C'EST

Ombre à paupières minérale en poudre multiusage.

CE QUE CELA FAIT

- Ombre à paupières duo pour un effet magnifique et facile à réaliser, deux pour le prix d'un !
- Intensifie, trace le contour et illumine le regard de ses nuances satinées, scintillantes, mates et pailletées
- Ombre utilisable sèche ou humide selon l'effet souhaité
- Formule longue tenue et riche en pigments facilement superposable pour jouer avec les couleurs

COMMENT AGIT-IL

Appliquez le produit à l'aide de votre pinceau à ombre à paupières favori pour obtenir l'effet souhaité. Ce duo vous permet de créer différents effets et s'avère idéal pour vos déplacements!

CARACTÉRISTIQUES ET BIENFAITS

- Sans talc ni apport afin que votre peau puisse respirer
- Vaste palette de couleurs pour une utilisation optimale
- Formule minérale

ASTUCE PRO: Révélez un regard magnifique et naturel en appliquant la couleur plus claire sur la paupière à l'aide du pinceau Bodyography Eyeshadow Brush, puis la teinte plus foncée dans le pli et le coin externe, estompez les deux ensemble à l'aide du pinceau Bodyography Blending Brush. Pour intensifier le regard, dessinez une ligne avec une nuance noire ou brun foncé à l'aide du pinceau Bodyography Angled Liner et estompez vers le haut à l'aide du pinceau Bodyography Smudge Brush, puis appliquez du mascara et votre look est prêt!



0.10 oz / 3 g



EXPRESSIONS EYE SHADOW

WHAT IT IS

A mineral based multi-purpose powder eye shadow.

WHAT IT DOES

- Intensifies, contours, and highlights the eye area in satin, shimmer, matte and glitter finishes
- Can be used wet or dry for desired effect
- Long lasting, pigment rich formula layers easily for color building

HOW IT WORKS

Apply with your favorite Shadow Brush to create your desired eye look. Used with a Liner Brush you can create a sexy cat eye or give the illusion of thicker lashes by lining a dark color at the lash line.

FEATURES & BENEFITS

- Talc and filler free so your skin can breathe
- Extensive color range for optimum use
- Mineral based

PRO TIP: Create a gorgeous natural eye by applying a lighter color on the lid with the \ Eyeshadow Brush, followed by a darker color in the crease and outer corner, blend the two together with the Blending Brush. For added drama line the eyes with a black or dark brown shadow with the Angled Liner brush and smudge it upwards with the Smudge Brush - apply mascara and your look is complete!



SOMBRAS DE OJOS EXPRESSION

QUÉ ES

Una sombra de ojos mineral en polvo multiusos.

QUÉ HACE

- Intensifica, define y resalta el área del ojo con un acabado satinado, mate y perlado suave o brillante
- Puede utilizarse seca o húmeda para lograr el efecto deseado
- Esta fórmula altamente pigmentada de larga duración puede aplicarse fácilmente en capas para un color personalizado

CÓMO SE USA

Aplica la sombra con tu brocha de polvos preferida para un maquillaje a medida. Utiliza un pincel delineador para un look sensual de ojos de gato o para crear un efecto de pestañas más voluminosas trazando una línea de color oscuro en la línea de las pestañas.

CARACTERÍSTICAS Y BENEFICIOS

- Sin talco ni agentes de relleno para que la piel respire
- Amplia gama de colores para un uso óptimo
- Fórmula mineral

CONSEJO PROFESIONAL: Para una espectacular mirada natural, aplica un color más claro en el párpado con nuestra brocha Bodyography Eyeshadow, seguido de un color más oscuro en el pliegue y ángulo externo del ojo, y difumínalos con la brocha Bodyography Blending. Para un efecto dramático, delinea los ojos con una sombra negra o café con la brocha Bodyography Angled Liner y difumina hacia arriba con la brocha Bodyography Smudge. ¡Aplica máscara de pestañas para completar tu look!

FARD À PAUPIÈRES EXPRESSION

CE QUE C'EST

Ombre à paupières minérale en poudre multiusage.

CE QUE CELA FAIT

- Intensifie, trace le contour et illumine le regard de ses nuances satinées, scintillantes, mates et pailletées
- Ombre utilisable sèche ou humide selon l'effet souhaité
- Formule longue tenue et riche en pigments facilement superposable pour jouer avec les couleurs

COMMENT AGIT-IL

Appliquez le produit à l'aide de votre pinceau à ombre à paupières favori pour obtenir l'effet souhaité. Utilisez un pinceau à sourcils pour un regard d'œil de biche sexy ou donner l'illusion de cils plus épais en dessinant une ligne de couleur foncée au niveau de la bordure des cils.

CARACTÉRISTIQUES ET BIENFAITS

- Sans talc ni apport afin que votre peau puisse respirer
- Vaste palette de couleurs pour une utilisation optimale
- Formule minérale

ASTUCE PRO: Révélez un regard magnifique et naturel en appliquant une couleur plus claire sur la paupière à l'aide du pinceau Bodyography Eyeshadow Brush, puis une teinte plus foncée dans le pli et le coin externe, estompez les deux ensemble à l'aide du pinceau Bodyography Blending Brush. Pour intensifier le regard, dessinez une ligne avec une nuance noire ou brun foncé à l'aide du pinceau Bodyography Angled Liner et estompez vers le haut à l'aide du pinceau Bodyography Smudge Brush, puis appliquez du mascara et votre look est prêt!



0.10 oz / 3 g

PURE PIGMENT EYE SHADOW

WHAT IT IS

Pure pressed mineral eyeshadow in 8 intense matte shades - available in a sleek Bodyography Pro Palette or sold separately.

WHAT IT DOES

- Packs a punch of color for countless creative looks, can be used as shadow or liner!
- Wet/Dry Formula
- High color payoff
- Essential vitamins A & E
- Can be used as hair chalk

HOW IT WORKS

Apply Pure Pigments with our Eyeshadow Brush wet or dry for your desired look. The rich mineral formula will last all day long and never crease. Pair with Canvas Eye Mousse for extra long wear and vibrancy!

FEATURES AND BENEFITS

- Pure mineral based formula
- Easy to blend and smooth application
- Long wear
- Talc and filler free
- Available in 8 daring shades

PRO TIP: For a modern sexy look use the Smudge Brush to create a ring of color around the entire eye and smudge for a sexy faded look.

SOMBRAS DE PIGMENTOS PUROS

QUÉ ES

Sombras de ojos minerales compactas en ocho colores mate intensos, disponibles en una paleta profesional Bodyography o vendidas por separado.

QUÉ HACE

- Una gama completa de colores para un sinfín de maquillajes creativos. ¡Puede utilizarse como sombra o delineador!
- Fórmula húmeda/seca
- Ofrece una coloración extrema
- Vitaminas esenciales A y E
- Puede utilizarse como tiza para el cabello

CÓMO SE USA

Aplica las sombras PURE Pigment húmedas o secas con nuestra brocha Bodyography Eyeshadow para lograr el color deseado. Esta fórmula enriquecida con minerales dura todo el día y no se cuartea. ¡Utilízalas con Canvas Eye Mousse para mayor duración e intensidad!

CARACTERÍSTICAS Y BENEFICIOS

- Fórmula mineral de pigmentos puros
- Fácil de extender y aplicar
- Larga duración
- Sin talco ni agentes de relleno
- Disponible en ocho colores atrevidos

CONSEJO PROFESIONAL: Para un look sexy y moderno crea un halo de color alrededor del ojo con la brocha Bodyography Smudge y difumina para un look ahumado sensual.

FARD À PAUPIÈRES PURE PIGMENT

CE QUE C'EST

Ombre à paupières minérale pure pressée disponible en 8 teintes mates intenses présentées dans l'élégante palette Bodyography Pro ou vendues séparément.

CE QUE CELA FAIT

- Réalisez des effets créatifs à l'infini en utilisant le produit comme ombre à paupières ou eye-liner !
- Ombre utilisable humide ou sèche
- Couleurs riches en pigments
- Vitamines A et E essentielles
- Peut s'utiliser comme craie à cheveux

COMMENT AGIT-IL

Appliquez le produit à l'aide de notre pinceau Bodyography Eyeshadow Brush humide ou sec selon l'effet souhaité. Cette formule minérale riche tient toute la journée et ne s'estompe jamais. Associez-la avec Canvas Eye Mousse pour optimiser sa tenue et son éclat vibrant!

CARACTÉRISTIQUES ET BIENFAITS

- Formule minérale pure
- Facile à estomper et à appliquer
- Longue tenue
- Sans talc ni apport
- Disponible en 8 teintes intenses

ASTUCE PRO: Pour un look moderne et sexy, utilisez le pinceau Bodyography Smudge Brush pour créer un halo de couleur autour de l'œil et estompez pour un effet fondu sexy.



0.10 oz / 3 g

SHADOW STYLIST CRAYONS

WHAT IT IS

Long wearing, versatile and creamy eyeshadow packaged in a convenient, portable stick. Can be used to line, highlight and create smoky looks.

WHAT IT DOES

This multitasking eyeshadow stick delivers both easy application and high-definition, long-lasting color. Long-wearing, transfer-proof, and crease-resistant, the color glides seamlessly onto lids and blends and layers beautifully with a rich pigment-payoff. It features a versatile and wearable selection of shades with a high shine finish to deliver endless options for effortlessly beautiful eyes that stand out both day and night. Perfect for wearing alone or under or over another eyeshadow, this long-lasting formula glides on easily without skipping or dragging, and it won't fade, smudge, or crease throughout the day.

HOW IT WORKS

Easily twist up the desired shade and apply directly to the lid, blending out the saturated color with a brush or fingertips. Use the built-in sharpener in the base to create a point to use as a precise liner. Can be worn as a base, all over shadow, highlight or liner.

FEATURES AND BENEFITS

- Long-wearing and waterproof formula
- High shine metallic finish
- Applies creamy and sets in 30 seconds
- Vegan, Gluten Free, Paraben Free

LÁPIZ DE SOMBRA DE ESTILISTA

QUÉ ES:

Sombra de ojos de larga duración, versátil y cremosa en una práctico formato de barra portátil. Se puede utilizar para delinear, resaltar y crear un look ardiente.

QUÉ HACE

Esta barra de sombra de ojos multitarea ofrece una fácil aplicación y un color de alta definición y larga duración. Este color duradero y resistente al corrimiento y al agrietamiento se desliza a la perfección sobre los párpados y se mezcla y coloca en capas, con un resultado rico en pigmentos. Ofrece una selección versátil de sombras con un acabado de alto brillo: infinitas opciones para lograr sin esfuerzo unos ojos hermosos que destacan tanto de día como de noche. Esta fórmula de larga duración, perfecta para usar sola o por debajo o por encima de otra sombra de ojos, se extiende fácilmente sin saltarse ni correrse, y no se desvanece, corre ni agrieta a lo largo del día.

CÓMO SE USA

Enrosque cómodamente en la sombra deseada y aplíquela directamente sobre el párpado, mezclando el color saturado con un pincel o la punta de los dedos. Utilice el sacapuntas incorporado en la base para dar más precisión al delineador. Se puede usar como base, todo sobre sombra, colorete o delineador.

CARACTERÍSTICAS Y BENEFICIOS

- Fórmula duradera e impermeable
- Acabado metálico de alto brillo
- Se aplica cremosa y se fija en 30 segundos
- Vegano, sin gluten, sin parabenos

STYLIST, LE CRAYON À PAUPIÈRES

CE QUE C'EST

Une ombre à paupières longue tenue à la texture crémeuse et polyvalente, dans un format crayon pratique et facile à transporter. À utiliser comme eyeliner, illuminateur et pour créer des looks smoky.

CE QUE ÇA FAIT

Ce crayon ombre à paupières est multitâche, facile à appliquer, avec une couleur haute définition et longue durée. La teinte glisse sur les paupières, se fond et se superpose à merveille pour un résultat riche en pigments. Il se décline en une gamme de coloris polyvalents et faciles à porter, avec un fini haute brillance, vous offrant ainsi une infinité de possibilités pour des yeux sublimes sans effort, qui se remarqueront jour et nuit. À porter seul ou sur/sous une autre ombre à paupières, sa formule longue durée glisse facilement sans accrocher ni tirer, pour une couleur qui ne s'estompe pas, ne bave pas et ne file pas pendant la journée.

COMMENT AGIT-IL

Sortez la teinte choisie en un tour de main et appliquez directement sur la paupière, estompez la couleur riche et intense du bout des doigts ou à l'aide d'un pinceau. Utilisez le taille-crayon intégré dans la base pour l'utiliser avec la précision d'un eyeliner. À utiliser comme une base, une ombre à paupières, un enlumineur ou un eyeliner.

CARACTÉRISTIQUES ET BIENFAITS

- Formule longue durée et waterproof
- Fini métallique haute brillance
- Texture crémeuse qui sèche en 30 secondes
- Vegan, sans gluten et sans parabène



0.07 oz / 2 g

CRYSTAL GLIDE LIQUID EYESHADOW

WHAT IT IS

A head-turning, long-wear liquid eyeshadow that delivers vibrant, high-shimmer color in a comfortable, crease-proof formula.

WHAT IT DOES

Crystal Glide Liquid Eyeshadow is a weightless, yet intensely-playful, long-lasting liquid eye shadow that will saturate your lids in liquid-chrome-shine for up to 24 hours. Infused with pure color pigments and crystal chrome pearls, this innovative technology delivers vibrant, intense color for a buildable, no-feel finish. Whether you're going for a natural wash of color during the day or a sultry smoky eye in the evening, it can be customized to fit any look by layering for desired intensity. Crystal Chrome's non-transfer base means minimal fallout, no primer necessary, and can be worn alone or on top of your favorite eyeshadow.

HOW IT WORKS

Apply directly to the lid with doe foot applicator and blend out using fingertips or a brush. Layer to achieve desired intensity. Wear alone or over eyeshadow.

For a natural, translucent effect: Apply directly onto the lid with the doe foot applicator. Blend out softly with a fluffy brush.

For a bold, saturated effect: Apply directly onto the lid with the doe foot applicator. Let dry. Continue to layer until desired effect is achieved. Blend edges out with a brush.

FEATURES AND BENEFITS

- Infused with pure color pigments and crystal chrome pearls for intense color
- Buildable, no-feel finish
- Can be used as an eyeliner to create sultry eye looks
- Non-transfer base with minimal fallout—no primer necessary



0.067 oz / 1.9 g

SOMBRA DE OJOS LÍQUIDA CRYSTAL GLIDE

QUÉ ES

Una sombra de ojos líquida de larga duración e irresistible que da un color lleno de vida y brillante, con su fórmula cómoda y a prueba de grietas.

CÓMO ACTÚA

La sombra de ojos líquida Crystal Chrome es ultraligera, de larga duración y sorprendentemente juguetona; satura los párpados con un brillo de cromo líquido durante un máximo de 24 horas. Impregnada de pigmentos de color puro y perlas de cromo cristalino, esta tecnología innovadora ofrece un color intenso con un acabado acumulable que no se nota que se lleva. Ya sea para un maquillaje ligero y natural durante el día o una mirada seductora y sensual por la noche, se puede personalizar para que se adapte a cualquier aspecto aplicándola por capas hasta lograr la intensidad deseada. La base sin transferencia Crystal Chrome conlleva una precipitación mínima, no requiere base para párpados y puede llevarla sola o por encima de su sombra de ojos preferida.

CÓMO FUNCIONA

Aplicar directamente en el párpado con el aplicador de pie de cierva y mezclar con la punta de los dedos o con un cepillo. Aplicar por capas hasta lograr la intensidad deseada. Utilizar sola o por encima de otra sombra de ojos.

Para lograr un efecto natural y translúcido: Aplicar directamente sobre el párpado con el aplicador de pie de cierva. Mezclar suavemente con un cepillo esponjoso.

Para lograr un efecto audaz y saturado: Aplicar directamente sobre el párpado con el aplicador de pie de cierva. Dejar secar. Continuar aplicando por capas hasta lograr el efecto deseado. Mezclar los bordes con un cepillo.

CARACTERÍSTICAS Y VENTAJAS

- Impregnada de pigmentos de color puro y perlas de cromo cristalino para ofrecer un color intenso
- Acabado acumulable que no se nota que se lleva
- Se puede utilizar como delineador para conseguir una mirada seductora
- Base no transferible con precipitación mínima: no requiere base para párpados

OMBRE À PAUPIÈRES LIQUIDE CRYSTAL GLIDE

CE QUE C'EST

Une ombre à paupières liquide longue tenue qui fera tourner les têtes avec sa couleur intense et haute brillance, le tout dans une formule agréable à porter, qui ne file pas dans les plis.

CE QUE CELA FAIT

L'ombre à paupières liquide Crystal Chrome est une ombre à paupières liquide longue tenue, ultra légère bien qu'intensément espiègle, elle inondera vos paupières de brillance chrome liquide jusqu'à 24 heures. Saturée de pigments de couleur pure et de perles de cristal de chrome, une technologie innovante qui permet un rendu intense, avec un fini léger et superposable. Que ce soit pour un maquillage léger et naturel dans la journée, ou un regard smoky et sensuel pour le soir, elle peut se plier à toutes vos envies maquillage, plusieurs couches pouvant être superposées pour varier l'intensité. Sa base sans transfert permet des retombées minimales à l'application et rend inutile l'utilisation d'une base à paupière. Peut se porter seule ou sur votre fard à paupières préféré.

COMMENT ÇA MARCHE

Appliquez directement sur la paupière à l'aide de l'applicateur mousse biseauté, puis estompez du bout des doigts ou au pinceau. Vous pouvez superposer plusieurs couches selon l'intensité désirée. Se porte seul ou sur un autre fard à paupières. Pour un effet transparent et naturel : appliquez directement sur la paupière à l'aide de l'applicateur. Estompez doucement à l'aide d'un pinceau à paupière soyeux.

Pour un effet audacieux et riche en couleur : appliquez directement sur la paupière à l'aide de l'applicateur. Laissez sécher. Superposez autant de couches que nécessaire afin d'obtenir l'effet désiré. Estompez les bords à l'aide d'un pinceau.

CARACTÉRISTIQUES ET AVANTAGES

- Saturée de pigments de couleur pure et de perles de cristal de chrome pour un rendu intense en couleur
- Fini aérien et superposable
- Peut s'utiliser comme eyeliner pour créer des regards sensuels
- Une base sans transfert avec retombées minimales — pas besoin d'utiliser de base à paupière

GLITTER PIGMENTS

WHAT IT IS

One of a kind eye shadow technology incorporating the saturation of a loose pigment, the cushion of a cream and the silkiness of a powder, all with a beautiful high glitter and pearl finish.

WHAT IT DOES

- Creates a metallic sheen on the lids
- Unique gel texture can be applied wet or dry with little to no fall out
- Available in 16 shades:

HOW IT WORKS

Apply with fingers or Flat Shader Brush all over the lid for intense color payoff, or lightly as a glitter overlay on top of any eye shadow. Best used with Flat Shader Brush or Tapered Blending Brush.

FEATURES AND BENEFITS

- The high shine metallic finish of a loose pigments with no fall out for easy application
- Offers light to full opacity depending on application
- Can be worn alone or as a glitter over lay on top of your favorite eye shadow
- Long wearing

PRO TIP: The softness of these glitter pigments is amazing, they can be applied all over the face. For a multidimensional lip try applying the glitter pigment to the center of the lips for a enlarging and sparkly effect.

PIGMENTOS BRILLANTES

QUÉ ES

Exclusiva tecnología de sombra de ojos que combina la saturación de los pigmentos sueltos, la suavidad de una crema y la sedosidad de los polvos con un bonito acabado perlado ultrabrillante.

QUÉ HACE

- Crea un brillo metálico en los párpados
- Exclusiva textura en gel, puede aplicarse húmeda o seca y se fija perfectamente al párpado
- Disponible en 16 tonos:

CÓMO SE USA

Aplicar con los dedos o con una brocha plana sobre todo el párpado para una coloración extrema, o como brillo encima de cualquier sombra de ojos. Para una aplicación óptima, se recomienda utilizar brochas Flat Shader Brush o Tapered Blending Brush.

CARACTERÍSTICAS Y BENEFICIOS

- Acabado metálico ultrabrillante de pigmentos sueltos, se fija perfectamente al párpado para una fácil aplicación
- Cobertura ligera a completa en función de la aplicación
- Puede utilizarse sola o como brillo encima de tu sombra de ojos favorita
- Larga duración

CONSEJO PROFESIONAL: La suavidad de los pigmentos irisados es tan increíble, que pueden aplicarse sobre todo el rostro. Para lucir unos labios multidimensionales, con un efecto voluminoso y brillante, prueba a aplicar el pigmento irisado en el centro de los labios.

GLITTER PIGMENTS

CE QUE C'EST

Technologie d'ombre à paupières alliant la saturation des pigments libres, le confort d'une crème et l'aspect soyeux d'une poudre, au magnifique fini pailleté et nacré.

CE QUE CELA FAIT

- Brillance miroir
- Texture gel unique applicable à sec ou humide sans bavure
- Disponible en 16 teintes

COMMENT AGIT-IL

Appliquer le produit sur la paupière à l'aide de vos doigts ou d'un pinceau plat pour un résultat intense, ou en touche légère au-dessus d'une ombre à paupières. Rendu optimal avec le pinceau plat Flat Shader Brush ou effilé Tapered Blending Brush.

CARACTÉRISTIQUES ET BIENFAITS

- Fini métallique haute brillance des pigments libres sans bavure pour une application aisée
- Couvrance légère ou totale selon l'application
- Produit pouvant s'utiliser seul ou au-dessus de votre ombre à paupières préférée
- Longue tenue

ASTUCE PRO: La douceur exceptionnelle de ces pigments pailletés permet de les appliquer sur l'ensemble du visage. Pour une bouche multidimensionnelle, appliquer les pigments pailletés au centre des lèvres afin d'obtenir un effet charnu et étincelant.



0.105 oz / 3 g

EYE PENCIL

WHAT IT IS

An antioxidant creamy eyeliner pencil that offers strong pigment and non-stop color.

WHAT IT DOES

- Intensifies the eye and creates definition
- Makes your natural eye color pop
- Can be used on water line
- Glides on effortlessly, and allows time for blending
- Infused with coconut oil

HOW IT WORKS

Apply into lash line, water line, and lower lash line for a stunning, eye-popping effect. All colors can be smudged.

FEATURES AND BENEFITS

- Available in Long Wear and Traditional formulas
- Available in an array of vibrant shades

PRO TIP: For a quick and easy day to night look- apply a black liner on the upper and lower lash lines and smudge upwards, apply to the water liner as well. Dab Radiance Boost in the inner corner of your eyes and on the brow bone, and voila a quick and easy eye look! Also apply Virgin Eye Pencil in the water line to create a doe eyed effect and to brighten the whites of the eyes!

LAPIZ DE OJOS

QUÉ ES

Un lápiz cremoso antioxidante que ofrece una alta pigmentación y un intenso color.

QUÉ HACE

- Intensifica y define la mirada
- Resalta el color natural de tus ojos
- Puede utilizarse en la línea de agua del ojo
- Se desliza fácilmente y permite el difuminado
- Enriquecido con aceite de coco

CÓMO SE USA

Aplicalo en la línea de las pestañas, línea de agua y base de las pestañas inferiores para resaltar la mirada. Todos los colores pueden difuminarse.

CARACTERÍSTICAS Y BENEFICIOS

- Disponible en fórmula tradicional o resistente al agua
- Disponible en una amplia gama de tonalidades intensas

CONSEJO PROFESIONAL: Para pasar rápida y fácilmente de un look de día a uno de noche, aplica un delineador negro en la línea de las pestañas superiores e inferiores y difumínalo hacia arriba. Aplícalo también en la línea de agua del ojo. Aplica Radiance Boost en el ángulo interno de los ojos y debajo de la cejas... Et voilà! ¡Un maquillaje de ojos fácil y rápido! También puedes aplicar el lápiz de ojos Virgin en la línea de agua para iluminar el blanco de los ojos.

CRAYON CONTOUR DES YEUX

CE QUE C'EST

Pinceau eye-liner crémeux antioxydant riche en pigments et longue tenue.

CE QUE CELA FAIT

- Intensifie et définit le regard
- Fait ressortir la couleur naturelle de vos yeux
- Peut être utilisé sur la bordure intérieure
- Glisse facilement et peut être estompé
- Enrichi en huile de noix de coco

COMMENT AGIT-IL

Appliquez le produit sur la ligne des cils, la bordure intérieure et la ligne des cils inférieure pour un regard intense et magnifique. Toutes les couleurs peuvent être fondues.

CARACTÉRISTIQUES ET BIENFAITS

- Disponible en version classique ou résistante à l'eau
- Disponible dans une vaste palette de teintes vibrantes

ASTUCE PRO: Pour un effet jour-nuit rapide et facile à réaliser, appliquez un eye-liner noir sur les lignes des cils inférieure et supérieure, puis estompez vers le haut et dessinez également la bordure intérieure. Tamponnez Radiance Boost dans le coin interne de l'œil et sur l'arcade sourcilière pour un effet rapide et facile à réaliser! Appliquez également Virgin Eye Pencil sur la bordure intérieure pour un effet œil de biche et illuminer le blanc des yeux!



0.04 oz / 1.1 g



ON POINT LIQUID LINER PEN

WHAT IT IS

An easy to apply, jet-black liquid liner pen that delivers bold pigment and statement eye looks that last all day long.

WHAT IT DOES

- Easy glide application
- Matte black natural pigment dye
- Creates thin precise lines to bold dramatic strokes
- Quick dry formula provides controlled application every time, even for beginners
- Won't smudge, crack or bleed
- A precise marker - like tip evenly disperses the perfect amount of product with every stroke

HOW IT WORKS

Line the upper lash line from inner to outer corner for a defined look, extend outwards for a dramatic effect.

FEATURES AND BENEFITS

- Precise Felt Tip
- Vegan formula
- Airtight packaging won't dry out the product

PRO TIP: Hold the pen horizontally and look down into a mirror to achieve a straight line with every application.

ON POINT ROTULADOR DELINEADOR LÍQUIDO

QUÉ ES

Un delineador de ojos líquido negro intenso de fácil aplicación que resaltará tu mirada todo el día.

QUÉ HACE

- Se desliza fácilmente
- Pigmento natural negro mate
- Dibuja líneas finas de gran precisión o atrevidos trazos
- La fórmula de secado rápido ofrece una aplicación controlada, incluso para principiantes
- No se corre, cuartea ni gotea
- La punta de rotulador extiende la cantidad de producto adecuada en cada trazo

CÓMO SE USA

Traza una línea en las pestañas superiores desde el ángulo interno hasta el ángulo externo del ojo para una mirada definida. Difumina hacia afuera para un efecto dramático.

CARACTERÍSTICAS Y BENEFICIOS

- Rotulador preciso
- Fórmula de origen vegetal
- El envase hermético evita que se seque el producto

CONSEJO PROFESIONAL: Sujeta el delineador horizontalmente y mira hacia abajo en un espejo para lograr una línea recta en cada aplicación.

ON POINT CRAYON EYELINER LIQUIDE

CE QUE C'EST

Crayon eye-liner liquide noir jais facile à appliquer avec pigments or pour un effet intense longue tenue.

CE QUE CELA FAIT

- Glisse facilement
- Teinte noire mate naturelle
- Permet de tracer des lignes fines et précises ou des traits très épais
- Cette formule à séchage rapide permet une application parfaite à chaque fois, même pour les débutantes
- Sans bavure, ne craque pas et ne coule pas
- La pointe aussi précise qu'un marqueur libère de façon uniforme la quantité parfaite de produit à chaque trait

COMMENT AGIT-IL

Dessinez la ligne des cils supérieure du coin interne vers le coin externe pour un look raffiné ou prolongez vers l'extérieur pour un effet spectaculaire.

CARACTÉRISTIQUES ET BIENFAITS

- Pointe en feutre précise
- Produit ne contenant pas d'ingrédients d'origine animale
- Conditionnement hermétique empêchant le produit de s'assécher

ASTUCE PRO: Tenez le crayon horizontalement et regardez vers le bas pour dessiner une ligne droite à chaque application.



0.019fl. oz / 0.55 ml

GEL EYE LINER DUO

WHAT IT IS

A versatile velvety black and brown split pan gel liner.

WHAT IT DOES

- Modern alternative to traditional liquid and pencil liner
- Used to line the eyes and/or as Base for dark makeup looks
- Infused with Vitamin E for smooth application

HOW IT WORKS

Using a synthetic liner brush to apply Espresso Noir can create the following looks:

1. Apply close to the lash line for a natural look and to make your lashes appear thicker
2. Create a smoldering cat eye or kitten flick with a small angled liner brush
3. Use as a base all over the lid for a dark smokey eye
4. Set liner with matching shadow for all day wear

FEATURES AND BENEFITS

- Can be used on brows
- Long wearing

PRO TIP: Apply the brown side of Espresso Noir over Canvas Eyes Mousse all over the lid from crease to lash line, set with dark brown shadow and blend outwards for a smokey look, or apply gold shadow on top of brown gel liner for a gorgeous gilded effect.

DELINEADOR EN GEL DUO

QUÉ ES

Un versátil delineador en gel de color negro y café.

QUÉ HACE

- Alternativa moderna a los delineadores líquidos y en lápiz tradicionales
- Puede utilizarse como delineador de ojos o como base para maquillajes oscuros
- Enriquecido con vitamina E para una aplicación uniforme

CÓMO SE USA

Utiliza un pincel delineador de cerdas sintéticas para aplicar Espresso Noir y crear los looks siguientes:

1. Aplícalo cerca de la línea de las pestañas para una mirada natural y unas pestañas visualmente más voluminosas
2. Crea un efecto de ojo de gato con un pincel delineador angulado
3. Aplícalo como base en todo el párpado para unos ojos ahumados oscuros
4. Utilízalo como delineador junto a una sombra a juego para un efecto duradero

CARACTERÍSTICAS Y BENEFICIOS

- Puede utilizarse en las cejas
- Larga duración

CONSEJO PROFESIONAL: Aplica el color café de Espresso Noir encima de Canvas Eyes Mousse en todo el párpado, desde el pliegue hasta la línea de las pestañas, luego aplica una sombra marrón oscura y difumina hacia afuera para un look ahumado, o aplica una sombra dorada encima del delineador en gel café para un efecto esplendoroso.

GEL EYELINER DUO

CE QUE C'EST

Eye-liner gel duo noir et brun velouté très maniable.

CE QUE CELA FAIT

- Alternative moderne à l'eye-liner liquide ou au pinceau classique
- Utilisé pour souligner le regard et/ou comme base pour les maquillages sombres
- Enrichi en vitamine E pour une application facile

COMMENT AGIT-IL

À l'aide d'un pinceau pour eye-liner synthétique, appliquez Espresso Noir pour obtenir les effets suivants :

1. Appliquez le produit près de la ligne des cils pour un effet naturel et pour que vos cils paraissent plus épais
2. Créez un œil de biche charbonneux ou plus léger à l'aide d'un petit pinceau pour eye-liner biseauté
3. Utilisez le produit comme base sur l'ensemble de la paupière pour un effet smoky eye
4. Fixez l'eye-liner avec une ombre à paupières assortie pour une tenue parfaite tout au long de la journée

CARACTÉRISTIQUES ET BIENFAITS

- Peut s'utiliser sur les sourcils
- Longue tenue

ASTUCE PRO: Appliquez la teinte brun d'Espresso Noir sur Canvas Eyes Mousse sur l'ensemble de la paupière du pli vers la ligne des cils, fixez à l'aide d'une ombre à paupières brun foncé et estompez vers l'extérieur pour un effet smoky eye, ou appliquez une ombre à paupières or au-dessus de l'eye-liner gel brun pour un sublime effet doré.



0.12 oz / 3.4 g

ESSENTIAL BROW TRIO

WHAT IT IS

A mineral based brow powder trio in shades matching all hair colors.

WHAT IT DOES

- Fills in and intensifies brow shape
- Split pan component keeps colors from mixing
- 3 natural shades can be mixed to fill in all brow colors
- Blends easily into natural brow hair with Angled Brow Brush

HOW IT WORKS

Using an Angled Brow Brush, choose the correct shade for your hair color – or mix shades together to create the perfect color for you. Start by applying the brow powder with the angled tip of the Brow Brush in the center of the brow and blend product to either end. Use the wand to brush through to create a flattering brow shape for your face structure.

FEATURES AND BENEFITS

- Talc & filler free
- Wet/Dry formula for a customizable finish
- Mineral based
- Can be used as liner and shadow as well

PRO TIP: To create natural and perfected brows make sure to always choose a color one to two shades lighter than your hair – don't be afraid to mix shades together to get the perfect color for your hair color. For a precise arched brow try using an Angled Liner Brush.

ESSENTIAL BROW TRIO

QUÉ ES

Un trío de polvos minerales para las cejas para todos los colores de cabello.

QUÉ HACE

- Llena e intensifica la forma de las cejas
- El envase con tres compartimentos evita que los colores se mezclen
- Los tres tonos naturales pueden mezclarse para ajustarse a todos los colores de ceja
- De fácil aplicación con una brocha angulada para cejas

CÓMO SE USA

Elige el tono adecuado para tu color de cabello o mezcla los tonos para crear el color deseado con la ayuda de una brocha angulada para cejas. Aplica el polvo en el centro de las cejas y extiéndelo hacia ambos extremos. Utiliza la varita para peinar las cejas con el fin de obtener una forma perfecta en armonía con tu rostro.

CARACTERÍSTICAS Y BENEFICIOS

- Sin talco ni agentes de relleno
- Fórmula húmeda/seca para un acabado personalizado
- Fórmula mineral
- Puede utilizarse como delineador de ojos y sombra

CONSEJO PROFESIONAL: Para lograr unas cejas naturales y perfectas asegúrate de elegir siempre un color uno o dos tonos más claros que tu cabello. No tengas miedo de mezclar los colores para lograr el tono perfecto para tu color de pelo. Para unas cejas arqueadas perfectas trata de usar un pincel delineador de punta angulada.

ESSENTIAL BROW TRIO

CE QUE C'EST

Trio de poudres minérales adaptées à toutes les teintes de sourcils.

CE QUE CELA FAIT

- Comble et intensifie vos sourcils
- Les trois compartiments distincts empêchent tout mélange des poudres
- Les trois teintes naturelles peuvent être mélangées afin d'obtenir la bonne couleur
- S'applique facilement à l'aide d'un pinceau pour sourcils biseauté

COMMENT AGIT-IL

À l'aide d'un pinceau pour sourcils biseauté, appliquez la teinte correspondant à la couleur de vos sourcils ou mélangez les poudres pour obtenir la couleur idéale. Commencez par appliquer la poudre à l'aide de la pointe biseautée du pinceau au centre du sourcil et estompez le produit vers chaque côté. À l'aide de la brosse, retravaillez la ligne des sourcils afin d'obtenir une forme en harmonie avec votre visage.

CARACTÉRISTIQUES ET BIENFAITS

- Sans talc ni apport
- Formule utilisable humide ou sèche pour un fini personnalisable
- Formule minérale
- Peut également s'utiliser comme eye-liner et ombre à paupières

ASTUCE PRO: Pour obtenir des sourcils parfaits et naturels, choisissez toujours une teinte un à deux tons plus clairs que la couleur de vos sourcils. N'hésitez pas à mélanger les poudres pour obtenir la teinte idéale. Pour une forme nette et précise, utilisez un pinceau pour eye-liner biseauté.



0.10 oz / 3 g

BROW ASSIST

WHAT IT IS

A long wearing mineral based double-ended automatic brow pencil and brush with a unique triangular shaped tip for shaping and defining the brows.

WHAT IT DOES

- A unique slanted retractable tip allows for a customizable application
- Formulated with long wearing pigment rich color and a blend of conditioning minerals, waxes and emollients for a fade proof look that lasts all day
- A bristled brush is attached at the end of the pencil to soften and comb through brow hairs for a naturally defined look

HOW IT WORKS

Use the flat side of the pencil to shape the brow and the pointed tip to define the edges creating feathery hair strokes. Soften the brow with the attached brush.

FEATURES AND BENEFITS

- Use the flat edge for a softer look and the pointed edge for a more defined precise look
- Waxy mineral based formula keeps brow hairs in place and creates texture
- Castor Oil and Coconut Oil condition the skin and create a long wearing effect
- Available in two shades Taupe for (grey, blonde, ash, light brown) and Brown for (golden, brown, auburn and black)

PRO TIP: Use the pointed edge to trace along the bottom of the brow, pull up from that line with the flat edge and fill in the brows, perfect the top of the brow again with the pointed edge and soften the entire brow with the attached bristled brush.

BROW ASSIST

QUÉ ES

Lápiz de cejas automático mineral de larga duración con dos extremos y cepillo de punta triangular para modelar y definir las cejas.

QUÉ HACE

- Punta retráctil biselada para una aplicación a medida
- Fórmula con pigmentos de color intenso de larga duración y una mezcla de minerales, ceras y emolientes acondicionadores para lucir unas cejas perfectas todo el día
- Cepillo de cerdas en el extremo del lápiz para peinar y separar las cejas, y crear un acabado definido natural

CÓMO SE USA

Utiliza el extremo plano del lápiz para dar forma a la ceja y el extremo en punta para definir los bordes con ligeros trazos. Peina la ceja con el cepillo incluido.

CARACTERÍSTICAS Y BENEFICIOS

- Utiliza el extremo plano para un acabado natural y el extremo en punta para un acabado más definido e intenso
- La fórmula mineral cérea mantiene los pelos de las cejas en su lugar y les da cuerpo
- El aceite de ricino y el aceite de coco acondicionan la piel y ofrecen un efecto de larga duración
- Disponible en dos tonos: Taupe (para blanco, rubio, ceniza y castaño claro) y Brown (para dorado, castaño, castaño rojizo y negro)

CONSEJO PROFESIONAL: utiliza el extremo en punta para dibujar un trazo a lo largo del borde inferior de la ceja, difumina hacia arriba con el extremo plano y rellena la ceja. A continuación, define el borde superior de la ceja con el extremo en punta y peina la ceja con el cepillo de cerdas incluido.

BROW ASSIST

CE QUE C'EST

Crayon et pinceau à sourcils automatique minéral longue tenue à double embout avec pointe triangulaire unique permettant de sculpter et de définir les sourcils.

CE QUE CELA FAIT

- Pointe rétractable biseautée unique pour une application sur mesure
- Formulé avec une couleur riche en pigments longue tenue et un mélange de minéraux, de cires et d'émollients revitalisants pour un look infaillible tout au long de la journée
- Pinceau à soies fourni à l'extrémité du crayon permettant d'adoucir et de mettre les sourcils en place pour un look naturellement raffiné

COMMENT AGIT-IL

utilisez l'extrémité plate du crayon pour sculpter le sourcil et l'extrémité pointue pour définir les bords par touches légères. Adoucissez le sourcil à l'aide du pinceau fourni.

CARACTÉRISTIQUES ET BIENFAITS

- Utilisez l'extrémité plate pour un look plus doux et l'extrémité pointue pour un look plus raffiné et sophistiqué
- La formule à base de cire minérale maintient les sourcils en place et crée de la texture
- Les huiles de ricin et de noix de coco revitalisent la peau et offrent un effet longue tenue
- Disponible en deux teintes : Taupe pour sourcils gris, blonds, cendrés, marron clairs ; Brown pour sourcils dorés, marrons, auburn et noirs

ASTUCE PRO: utilisez l'extrémité pointue pour tracer la partie inférieure du sourcil, étirez la couleur en partant de cette ligne à l'aide de l'extrémité plate et comblez le sourcil, perfectionnez à nouveau la partie supérieure du sourcil à l'aide de l'extrémité pointue et adoucissez l'ensemble à l'aide du pinceau à soies fourni.



0.007 oz / 0.2 g

EPIC LASH LENGTHENING AND CURLING MASCARA

WHAT IT IS

Jet-black lengthening, curling, volumizing and conditioning mascara with a unique silicone double-sided comb wand for ultimate lift and curl.

WHAT IT DOES

Epic Lash not only lengthens and curls the lashes, but lifts and adds volume with a unique double-sided wand that hooks onto lashes, evenly distributing product and lifting from root to tip. On top of that lashes are strengthened with Widelash™ containing provitamin B5 – known for incredible conditioning properties. One coat and lashes are full and defined, but feel free to build your lashes to your desired volume and effect, all while remaining comfortable during wear!

HOW IT WORKS

Rotate brush to short comb side and sweep upward from root to tip for dramatic lift and length. After applying mascara, flip brush to long comb side and sweep through lashes for added length, definition, and volume. Apply to top and bottom for epic lashes.

FEATURES AND BENEFITS

- Helps lashes appear, wider, fuller and stronger with Widelash™ containing provitamin B5
- Comfortable all-day wear does not flake or smudge
- Build lashes to your desired volume and effect

RÍMEL PARA RIZAR Y ALARGAR EPIC LASH

QUÉ ES

Rímel de color negro azabache para alargar, rizar, dar volumen y acondicionar, con un exclusivo cepillo de silicona de doble cara para un realce y un rizado óptimos.

QUÉ HACE

Epic Lash no solo alarga y riza las pestañas, sino que las realza y les da volumen con un cepillo exclusivo de doble cara que se entrelaza con las pestañas, repartiendo de manera regular el producto y realzando de la raíz a la punta. Además, las pestañas se refuerzan con Widelash™, que contiene provitamina B5, conocida por sus increíbles propiedades acondicionadoras. Las pestañas quedan densas y definidas con una capa, pero no dude en aplicar el producto hasta darle a sus pestañas el volumen y el efecto deseados; sea cual sea la cantidad de producto utilizada, siempre será cómodo de llevar.

CÓMO SE USA

Gire el cepillo hacia el lado corto y páselo hacia arriba desde la raíz hasta la punta para realzar y alargar las pestañas. Después de aplicar el rímel, voltee el cepillo hacia el lado largo y páselo por las pestañas para alargar, definir y dar volumen. Aplicar en la parte superior e inferior para lograr unas pestañas increíbles.

CARACTERÍSTICAS Y BENEFICIOS

- Le da a las pestañas un aspecto más grueso, denso y definido con Widelash™, que contiene provitamina B5
- Resulta cómodo de llevar todo el día, no se agrieta ni se corre
- Consiga el volumen y el efectos deseados para sus pestañas

EPIC LASH LE MASCARA QUI RECOURBE ET ALLONGE LES CILS

CE QUE C'EST

Un mascara noir de jais qui allonge, recourbe, étouffe et fortifie vos cils, avec une brosse double-face unique en silicone, pour des cils incroyablement longs et recourbés.

CE QUE ÇA FAIT

Epic Lash ne fait pas qu'allonger et recourber les cils, il les relève et leur donne plus de volume grâce à sa brosse double-face unique qui saisit bien les cils, répartit uniformément le produit et relève les cils de la racine vers la pointe. De plus, les cils sont fortifiés grâce au Widelash™ qui contient de la provitamine B5, connue pour ses incroyables propriétés réparatrices. En une seule application les cils sont épais et définis, mais libre à vous d'apporter autant de volume et d'effet à vos cils que vous le souhaitez, le mascara restera agréable à porter.

COMMENT AGIT-IL

Tournez la brosse du côté court et appliquez de la base des cils vers le haut pour relever et allonger les cils de façon spectaculaire. Ensuite, tournez la brosse du côté long et balayez les cils pour plus de longueur, de définition et de volume. Appliquez sur les cils supérieurs et inférieurs pour des cils à couper le souffle.

CARACTÉRISTIQUES ET BIENFAITS

- Pour des cils plus épais, plus longs et plus forts grâce au principe Widelash™ qui contient de la provitamine B5
- Agréable à porter tout au long de la journée, ne s'effrite pas, ne file pas
- Donnez à vos cils le volume et l'effet de votre choix



0.3 fl.oz / 10 ml

HIGH INTENSITY MASCARA

WHAT IT IS

A richly pigmented mascara that lengthens, strengthens, volumizes and separates lash hairs for look at me lashes.

WHAT IT DOES

- Separates and defines lashes without clumping
- Available in brown (Bark)
- Fiber - Free formula creates a full and long lash effect
- Adds thickness and shine to each lash

HOW IT WORKS

Hold wand vertically to coat lashes from root to tip, fanning lashes from inner to outer corner of the eye in a sweeping motion. Finish by holding wand horizontally and wiggle wand in a zig-zag motion from root to tip to add fullness!

FEATURES AND BENEFITS

- New sleek packaging and conical wand allow for precise application and maximum volume all in one chic product
- Vitamin E & Panthenol protect lash cells from further damage and provide vital moisture that adds thickness and shine to each lash

PRO TIP: Let first coat of mascara dry and go in for another coat to create long thick lashes!

MÁSCARA DE PESTAÑAS ALTA INTENSIDAD

QUÉ ES

Una máscara de pestañas muy pigmentada que alarga, refuerza, separa y da volumen a las pestañas.

QUÉ HACE

- Separa y define las pestañas sin apelmazarlas
- Disponible en marrón (Bark)
- La fórmula sin fibras crea un efecto de pestañas largas y voluminosas
- Aporta cuerpo y brillo a cada pestaña

CÓMO SE USA

Sujeta la varita verticalmente para recubrir las pestañas de la raíz a las puntas, desde el interior del ojo hacia el exterior, con un movimiento amplio. Para terminar, sujeta la varita horizontalmente y realiza un movimiento de zigzag de la base a las puntas para aportar volumen.

CARACTERÍSTICAS Y BENEFICIOS

- Nuevo envase elegante con varita cónica para una aplicación precisa y un volumen total
- Contiene vitamina E y Panthenol para proteger las células de las pestañas y aportar nutrición, volumen y brillo a cada pestaña

CONSEJO PROFESIONAL: Deja secar la primera capa de máscara y aplica una segunda capa para una pestañas más largas y voluminosas.

HIGH INTENSITY MASCARA

CE QUE C'EST

Mascara riche en pigments qui allonge, renforce, augmente le volume et sépare les cils pour un effet « regardez-moi dans les yeux ! ».

CE QUE CELA FAIT

- Sépare et définit les cils sans surcharge
- Disponible en brun (Bark)
- Formule sans fibre pour un effet volumateur et longue tenue
- Augmente l'épaisseur et améliore la brillance de chaque cil

COMMENT AGIT-IL

Tenez la brosse verticalement pour recouvrir les cils de la racine aux pointes en les déployant de l'intérieur vers l'extérieur de l'œil avec un mouvement de balayage. Terminez en maintenant la brosse horizontalement et en exerçant un mouvement en zigzag de la racine aux pointes pour étoffer le volume !

CARACTÉRISTIQUES ET BIENFAITS

- Nouveau conditionnement élégant et brosse conique permettant une application précise et un volume optimal, le tout dans un produit chic
- La vitamine E et le panthénol protègent les cellules des cils contre les dommages et apportent l'hydratation essentielle à l'augmentation de l'épaisseur et à l'amélioration de la brillance de chaque cil

ASTUCE PRO: Laissez la première couche de mascara sécher et appliquez-en une autre pour obtenir des cils longs et épais!



0.23 oz / 6.6 g

WATER RESISTANT MASCARA

WHAT IT IS

A water resistant mineral mascara that defines lashes and stays in place.

WHAT IT DOES

- Separates and defines lashes without clumping
- Completely waterproof formula, perfect for long days, weddings, and of course the beach!

HOW IT WORKS

Hold wand vertically to coat lashes from root to tip, fanning lashes from inner to outer corner of the eye in a sweeping motion. Finish by holding wand horizontally and wiggle wand in a zig-zag motion from root to tip to add fullness!

FEATURES AND BENEFITS

- Mineral based formula
- Fiber-Free
- Water resistant
- Jet black

PRO TIP: Let first coat of mascara dry and go in for another coat to create long thick lashes!

MÁSCARA A PRUEBA DE AGUA

QUÉ ES

Una máscara mineral resistente al agua que define las pestañas y se mantiene en su lugar.

QUÉ HACE

- Separa y define las pestañas sin apelmazarlas
- Fórmula completamente resistente al agua perfecta para días largos, bodas y, por supuesto, la playa

CÓMO SE USA

Sujeta la varita verticalmente para recubrir las pestañas de la raíz a las puntas, desde el interior del ojo hacia el exterior, con un movimiento amplio. Para terminar, sujeta la varita horizontalmente y realiza un movimiento de zigzag de la base a las puntas para aportar volumen.

CARACTERÍSTICAS Y BENEFICIOS

- Fórmula mineral
- Sin fibras
- Resistente al agua
- Negro intenso

CONSEJO PROFESIONAL: Deja secar la primera capa de máscara y aplica una segunda capa para unas pestañas más largas y voluminosas.

WATERPROOF MASCARA

CE QUE C'EST

Mascara minéral résistant à l'eau et longue tenue pour des cils parfaitement définis.

CE QUE CELA FAIT

- Sépare et définit les cils sans surcharge
- Formule totalement résistante à l'eau, idéale pour les longues journées, les mariages et bien évidemment la plage!

COMMENT AGIT-IL

Tenez la brosse verticalement pour recouvrir les cils de la racine aux pointes en les dépliant de l'intérieur vers l'extérieur de l'œil avec un mouvement de balayage. Terminez en maintenant la brosse horizontalement et en exerçant un mouvement en zigzag de la racine aux pointes pour étoffer le volume!

CARACTÉRISTIQUES ET BIENFAITS

- Formule minérale
- Sans fibre
- Résiste à l'eau
- Noir jais

ASTUCE PRO: Laissez la première couche de mascara sécher et appliquez-en une autre pour obtenir des cils longs et épais!



0.23 oz / 6.6 g

DUAL-ENDED PRIMER & VOLUMIZING MASCARA

WHAT IT IS

Get a double dose of beauty and health with this dual ended priming and volumizing treatment mascara.

WHAT IT DOES

- Unique vitamin fortified formula
- Coats lashes with white conditioning primer using a custom Hytrell ball-shaped wand to create dramatic volume and length
- Jet black volumizing and conditioning mascara defines lashes
- Aloe cucumber chamomile algae Primer infused with conditioning Vitamin E and C
- Mascara infused with second dose of Vitamin B and Shea Butter
- Protects lashes from free radicals and replenishes lashes natural fullness

HOW IT WORKS

Step one: Apply the conditioning primer onto the lashes using a light hand, the ball tip will add volume and the thin stem will add length. **Step two:** Apply volumizing mascara using heavier hand in a zig-zag motion from root to tip until desired volume is achieved!

FEATURES AND BENEFITS

- Create natural looking lush lashes
- Smudge Proof
- Buildable formula for desired length & fullness

PRO TIP: Flexi Hytrell ball-shaped wand will aid in getting thick and long lashes-hold primer wand vertically to add fullness and horizontally to add length...make sure to use a light hand to evenly distribute primer and white fibers, this is where the length will come in! Apply mascara in small zig-zag motions from root to tip and fan out at outer corner for a sexy flared lash!

DOBLE-PUNTA PRIMER Y MÁSCARA PARA VOLUMEN

QUÉ ES

Obtén una dosis doble de belleza y salud: prebase y máscara de pestañas con tratamiento voluminizador.

QUÉ HACE

- Fórmula única enriquecida con vitaminas
- Aplica la prebase revitalizante a las pestañas con la varita de bola Hytrell para alargarlas y darles volumen
- La máscara de pestañas revitalizante de color negro intenso define las pestañas.
- Prebase enriquecida con vitamina B
- Máscara enriquecida con una segunda dosis de vitamina B y manteca de karité
- Protege las pestañas de los radicales libres y les aporta un volumen natural

CÓMO SE USA

Paso uno: Aplica una pequeña cantidad de prebase acondicionadora en las pestañas, la punta en forma de bola aportará volumen y la varita fina longitud.

Paso dos: Aplica la máscara voluminizadora con un movimiento de zigzag, de las raíces a las puntas, hasta lograr el volumen deseado.

CARACTERÍSTICAS Y BENEFICIOS

- Crea pestañas exuberantes de aspecto natural
- No se corre
- Fórmula modulable para lograr el volumen y la longitud deseados

CONSEJO PROFESIONAL: La varita aplicadora en forma de bola Flexi Hytrell te ayudará a obtener pestañas voluminosas y largas. Sujeta la varita de la prebase verticalmente para aportarles volumen y horizontalmente para alargarlas... Realiza movimientos suaves para repartir uniformemente la prebase y las fibras blancas. Aplica la máscara en pequeños movimientos de zigzag, de las raíces a las puntas, y abanica hacia afuera en el ángulo externo del ojo para unas pestañas sexys y espectaculares.

DUAL-ENDED PRIMER & VOLUMIZING MASCARA

CE QUE C'EST

Redoublez de beauté et de santé grâce à ce mascara à double brosse base revitalisante et volume.

CE QUE CELA FAIT

- Formule unique enrichie en vitamines
- Recouvre les cils d'une base revitalisante blanche grâce à sa brosse en forme de boule Hytrell sur mesure pour un volume et une longueur spectaculaires
- Mascara volumateur et revitalisant noir jais pour des cils définis
- Base enrichie en vitamine B revitalisante
- Mascara enrichi d'une double dose de vitamine B et de beurre de karité
- Protège les cils des radicaux libres et les étouffe d'un volume naturel

COMMENT AGIT-IL

Étape 1: Appliquez la base revitalisante sur les cils en exerçant de légers mouvements, la brosse en forme de boule augmente le volume des cils et la tige fine les allonge.

Étape 2: Appliquez généreusement le mascara volumateur en exerçant un mouvement en zigzag de la racine aux pointes jusqu'au volume souhaité!

CARACTÉRISTIQUES ET BIENFAITS

- Des cils abondants à l'aspect naturel
- Sans bavure
- Formule superposable permettant d'obtenir la longueur et le volume souhaité

ASTUCE PRO: La brosse en forme de boule Flexi Hytrell permet d'épaissir et d'allonger les cils. Tenez la brosse côté base verticalement pour étoffer le volume des cils et horizontalement pour les allonger. Exercez de légers mouvements pour répartir la base et les fibres blanches de façon uniforme, c'est ainsi que vos cils s'allongeront ! Appliquez le mascara en exerçant de petits mouvements en zigzag de la racine aux points et déployez vers l'extérieur pour des cils évasés et sexy !



0.42 oz / 12 g



EXFOLIATING LIP DUO

WHAT IT IS

A sugar lip scrub and solid lip oil infused with powerful antioxidant Marula Oil, that smooths and conditions lips.

WHAT IT DOES

- Gently exfoliates dry and cracked lips
- Increases the circulation in your lips, leaving them appearing fuller
- Neutralizes free radicals and helps build collagen in the skin
- Helps heal and condition the lips with Marula Oil, rich in fatty acids, vitamins and minerals to soothe irritation, minimize fine lines and wrinkles and heal and protect the delicate skin of the lips.
- Creates a smooth base for any lip color

HOW IT WORKS

Apply a fingertip amount of lip scrub to dry lips and rub in small circular motions, wipe off with a towel and apply solid lip oil. Can be used daily.

FEATURES AND BENEFITS

- Easily absorbed, Marula Oil is ideal for dry and sensitive skin - the perfect partner for smooth, kissable lips.
- Compact component with mirror makes it easy to exfoliate your lips on the go
- Infused with Avocado Oil, Coconut Oil, Mango Butter and Shea Butter for extra nourishment and healing
- Delicious mojito fragrance and flavor make this two in one product hard to resist!

PRO TIP: Add Exfoliating Lip Duo into your skin care routine, it is as important to exfoliate the lips as it is to exfoliate the skin, this will rid your body of toxins, leave your lips smooth and create a perfect base for any lip product application.

EXFOLIANTE LABIAL DUO

QUÉ ES

Azúcar exfoliante para labios y bálsamo labial enriquecido con aceite de marula antioxidante que suaviza e hidrata los labios.

QUÉ HACE

- Exfolia suavemente los labios secos y agrietados con cristales de azúcar
- Mejora la circulación de los labios y los deja más carnosos
- Neutraliza los radicales libres y contribuye a la formación de colágeno
- Repara e hidrata los labios con aceite de marula. Enriquecido con ácidos grasos, vitaminas y minerales que calman la irritación, minimizan las arrugas y líneas de expresión y reparan y protegen la delicada piel de los labios
- Crea una base suave para la aplicación de color

CÓMO SE USA

Aplica una pequeña cantidad de exfoliante labial sobre los labios secos realizando pequeños movimientos circulares, retira el exceso con una toalla y aplica el bálsamo labial. Puede utilizarse a diario.

CARACTERÍSTICAS Y BENEFICIOS

- De fácil absorción, el aceite de marula es perfecto para las pieles secas y sensibles, ¡la solución ideal para lucir unos labios irresistibles!
- El envase compacto con espejo facilita la exfoliación de los labios en cualquier lugar y momento
- Enriquecido con aceite de aguacate, aceite de coco, manteca de mango y manteca de karité para una mayor nutrición y reparación
- ¡El delicioso aroma y sabor a mojito convierten este producto dos-en-uno en irresistible!

CONSEJO PROFESIONAL: Añade Exfoliating Lip Duo a tu rutina de cuidado de la piel. Es importante exfoliar la piel de los labios para eliminar toxinas del cuerpo y dejar los labios suaves para la aplicación de otros productos labiales.

EXFOLIATING LIP DUO

CE QUE C'EST

Exfoliant au sucre et huile solide pour lèvres enrichie en huile de maroula, un puissant antioxydant qui lisse et revitalise vos lèvres.

CE QUE CELA FAIT

- Exfolie en douceur les lèvres sèches et gercées grâce aux cristaux de sucre
- Améliore la circulation sanguine de vos lèvres et les fait apparaître plus pulpeuses
- Neutralise les radicaux libres et permet la production de collagène dans la peau
- Répare et revitalise les lèvres grâce à l'huile de maroula, riche en acides gras, vitamines et minéraux permettant d'apaiser les irritations, de réduire les rides et ridules, ainsi que de réparer et protéger la peau délicate des lèvres
- Excellente base pour tout rouge à lèvres

COMMENT AGIT-IL

Appliquez un doigt d'exfoliant sur les lèvres sèches et massez en exerçant de petits mouvements circulaires, essuyez à l'aide d'une serviette et appliquez de l'huile solide pour les lèvres. Peut s'utiliser quotidiennement.

CARACTÉRISTIQUES ET BIENFAITS

- Facilement absorbée, l'huile de maroula est idéale pour les peaux sèches et sensibles, un allié parfait pour des lèvres lisses et irrésistibles
- Son format compact avec miroir permet d'exfolier facilement vos lèvres lors de vos déplacements
- Enrichi en huile d'avocat, huile de noix de coco, beurre de mangue et beurre de karité pour un effet ultra nourrissant et réparateur
- Parfum et goût délicieux du mojito qui rendent ce produit deux en un difficilement résistible !

ASTUCE PRO: Ajoutez Exfoliating Lip Duo dans votre routine de soins cutanés. Il est aussi important d'exfolier les lèvres que la peau afin d'en éliminer les toxines, d'avoir des lèvres lisses et de créer une base parfaite pour n'importe quel produit pour lèvres.



OIL: 0.07 oz / 2 g • SCRUB: 0.26 oz / 7.5 g

LIP TREATMENT DAILY THERAPY

WHAT IT IS

Hydrating and moisturizing lip balm.

WHAT IT DOES

- Contains Aloe, Shea Butter and Vitamins C, D and E
- Can be used daily for smooth and hydrated lips

HOW IT WORKS

Apply Lip Treatment daily for smooth lips, makes an excellent base for lip color.

FEATURES AND BENEFITS

- Lightweight and non greasy formula
- Clear product can be used for men and women

PRO TIP: Start off your makeup application by applying a thin layer of Lip Treatment to your lips, by the time you are ready for lip color your pout will be soft and moisturized.

BARRA DE LABIOS TERAPIA DIARIA

QUÉ ES

Bálsamo de labios hidratante.

QUÉ HACE

- Contiene aloe, manteca de karité y vitaminas C, D y E
- Puede utilizarse a diario para unos labios suaves e hidratados

CÓMO SE USA

Aplica Lip Treatment a diario para lucir unos labios suaves. ¡Es una excelente base para el color!

CARACTERÍSTICAS Y BENEFICIOS

- Fórmula ligera y no grasa
- Producto transparente, pueden usarlo hombres y mujeres

CONSEJO PROFESIONAL: Cuando empieces a maquillarte, aplica una ligera capa de tratamiento labial en tus labios para que estén suaves e hidratados cuando los maquilles.

ROUGE À LÈVRES THÉRAPIE QUOTIDIENNE

CE QUE C'EST

Baume à lèvres hydratant.

CE QUE CELA FAIT

- Contient de l'aloès, du beurre de karité et les vitamines C, D et E
- Peut s'utiliser quotidiennement pour des lèvres lisses et hydratées

COMMENT AGIT-IL

Appliquez Lip Treatment quotidiennement pour des lèvres lisses. Excellente base pour rouge à lèvres.

CARACTÉRISTIQUES ET BIENFAITS

- Formule légère et non grasse
- Produit transparent pour homme et femme

ASTUCE PRO: Commencez votre maquillage en appliquant une fine couche de Lip Treatment sur vos lèvres, lorsque vous serez prête à appliquer votre rouge à lèvres, vos lèvres seront douces et hydratées.



0.13 oz / 3.7 g



LIP PENCIL

WHAT IT IS

An antioxidant lip pencil that glides on like your favorite lipstick with precise pigment rich color to frame, fill in and define lips.

WHAT IT DOES

- Enhances lip color and adds definition for a more youthful, fuller lip line
- Enriched with Coconut Oil and Vitamin E
- Long lasting pigments help your liner and lip color stay put

HOW IT WORKS

Apply around the lip line, concentrating at the center of the top and bottom lips for an extra full "pout" effect.

FEATURES AND BENEFITS

- Enriched with antioxidants
- Available in an array of saturated colors

PRO TIP: Line your lips in a nude color that matches your skin tone and draw a tiny bit outside your lip line. Fill in your lips with the same color and cover with a gloss creating a full luscious lip!

DELINEADOR DE LABIOS

QUÉ ES

Un lápiz de labios antioxidante que se desliza como tu labial preferido, con un color muy pigmentado que aporta volumen y definición a los labios.

QUÉ HACE

- Mejora el color de los labios y aporta definición para un contorno de labios más carnoso y visiblemente más joven
- Enriquecido con aceite de coco y vitamina E
- Los pigmentos de larga duración ayudan a fijar el color y delineado

CÓMO SE USA

Aplicalo alrededor de la línea de los labios concentrándote en el centro de la parte superior e inferior para un efecto ultracarnoso.

CARACTERÍSTICAS Y BENEFICIOS

- Enriquecido con antioxidantes
- Disponible en una amplia gama de colores saturados

CONSEJO PROFESIONAL: Delinea tus labios con un color nude a juego con tu tono de piel y dibuja una línea ligeramente exterior a tu contorno de labios. Maquilla los labios del mismo color y cúbrelos con un brillo para lucir unos labios de lo más jugosos.

CRAYON À LÈVRES

CE QUE C'EST

Crayon à lèvres antioxydant qui glisse comme votre rouge à lèvres préféré avec une couleur riche en pigments pour dessiner le contour des lèvres, les colorer et les définir.

CE QUE CELA FAIT

- Sublime et définit la couleur des lèvres pour un contour de lèvres plus pulpeux et visiblement rajeuni
- Enrichi en huile de noix de coco et en vitamine E
- Les pigments longue tenue garantissent le maintien de votre eye-liner et de votre rouge à lèvres

COMMENT AGIT-IL

Appliquez le crayon sur le contour des lèvres en insistant au centre des lèvres supérieure et inférieure pour un effet « bouche en cœur » ultra pulpeuse.

CARACTÉRISTIQUES ET BIENFAITS

- Enrichi en antioxydants
- Disponible dans une vaste palette de couleurs saturées

ASTUCE PRO: Soulignez vos lèvres à l'aide d'une couleur nude correspondant à votre carnation en dépassant légèrement du contour des lèvres. Colorez vos lèvres avec la même teinte et recouvrez d'un gloss pour des lèvres pulpeuses!



0.04 oz / 1.1 g



LIP LAVA LIQUID LIPSTICK

WHAT IT IS

A long-wear full coverage liquid lipstick with intense color payoff, that dries to a smooth matte or metallic finish.

WHAT IT DOES

A vegan light weight liquid lipstick that glides over lips with ease and dries to a transfer resistant matte finish. The color rich formula is enhanced with micro absorb technology allowing the bold shades to set on the lips instantly and comfortably for all day wear. With 3x the amount of pigment than traditional liquid lipsticks, Lip Lava packs a punch of color with little to no effort!

HOW IT WORKS

Apply to bare, exfoliated lips for best application. Use the tip of the applicator to define and line and the flat part for full coverage application - allow one minute to dry.

FEATURES AND BENEFITS

- Bright, Bold, Ultra-soft Matte & Metallic Finishes
- Long wearing formula goes on opaque, dries instantly and lasts for hours
- 3 x more pigment than those on the market
- Micro absorb technology makes color bullet proof

PRO TIP: Layer matte and metallic finishes for a multi-dimensional look! Lip Lava can be used as liquid eye liner with a small liner brush.

LÁPIZ LABIAL LÍQUIDO LIP LAVA

QUÉ ES

Un lápiz labial líquido de larga duración y cobertura completa, con un suave acabado mate o metálico cuando se seca

QUÉ HACE

Lápiz labial vegano ligero que se desliza fácilmente sobre los labios y proporciona un acabado mate duradero cuando se seca. La fórmula de color intenso integra tecnología microabsorbente que permite fijar de forma instantánea y cómoda las intensas tonalidades en los labios durante todo el día. Con el triple de pigmentos que los lápices labiales tradicionales, Lip Lava ofrece una explosión de color sin prácticamente ningún esfuerzo.

CÓMO SE USA

Aplicar sobre los labios desnudos y exfoliados para una óptima aplicación. Utilizar la punta del aplicador para definir y delinear, y la parte plana para una cobertura completa – Dejar secar durante un minuto.

CARACTERÍSTICAS Y BENEFICIOS

- Acabados metálicos y mates ultrasuaves, atrevidos y satinados
- Fórmula de larga duración totalmente opaca, se seca al instante y dura horas
- Tres veces más pigmento que los lápices labiales actualmente disponibles en el mercado
- Color ultrarresistente gracias a la tecnología microabsorbente

CONSEJO PROFESIONAL: ¡combina los acabados mates y metálicos en capas para lograr un look multidimensional! Lip Lava puede utilizarse como un delineador de ojos líquido con la ayuda de un pincel delineador.

LIP LAVA LIQUID LIPSTICK

CE QUE C'EST

Rouge à lèvres longue tenue à couvrance totale d'une couleur intense et au fini mat doux ou métallique.

CE QUE CELA FAIT

Un rouge à lèvres liquide léger sans ingrédients d'origine animale facilement applicable qui sèche sur vos lèvres en un fini mat sans transfert. Cette formule aux couleurs riches est renforcée par la technologie micro-absorbante qui permet une application instantanée et confortable des nuances vibrantes sur vos lèvres pour une tenue parfaite tout au long de la journée. Avec 3 fois plus de pigments que les rouges à lèvres liquides classiques, Lip Lava vous permet d'obtenir facilement une couleur intense!

COMMENT AGIT-IL

Procédez à l'application sur des lèvres démaquillées et exfoliées pour un résultat optimal. Utilisez la pointe de l'applicateur pour dessiner et tracer le contour des lèvres, et la partie plate pour les recouvrir totalement, puis laissez sécher une minute.

CARACTÉRISTIQUES ET BIENFAITS

- Disponible en finition brillante, intense, mate ultra-douce et métallique
- Formule longue tenue opaque qui sèche instantanément et dure plusieurs heures
- 3 fois plus de pigments que les autres produits du marché
- Technologie micro-absorbante pour une couleur à toute épreuve

ASTUCE PRO: Appliquez les finitions mate et métallique en couches pour un effet multidimensionnel ! Lip Lava peut également s'utiliser comme eye-liner liquide en l'appliquant à l'aide d'un petit pinceau pour eye-liner.



0.08 oz / 2.4 ml

LIPSTICK

WHAT IT IS

A smoothy and creamy moisture rich lipstick.

WHAT IT DOES

- Hydrates lips with anti-aging benefits
- Rich mineral pigments offer amazing color payoff
- Aloe Vera based formula hydrates and protects
- Glides on smooth without dragging

HOW IT WORKS

Apply over your favorite Bodyography Lip Pencil or on it's own for a quick pop of color.

FEATURES AND BENEFITS

- Available in wide range of creams, shimmers, sheers, and satin mattes
- Will never look or feel caked on the lips

PRO TIP: We like to apply Daily Lip Therapy before our liner and lipstick to create a smooth base that color glides on perfectly.

BARRA DE LABIOS

QUÉ ES

Un labial hidratante suave y cremoso.

QUÉ HACE

- Hidrata los labios y tiene propiedades anti-vejecimiento
- Los pigmentos minerales ofrecen una coloración extrema
- La fórmula enriquecida con aloe vera hidrata y protege
- Se desliza fácilmente

CÓMO SE USA

Aplicalo sobre tu lápiz de labios Bodyography preferido para un toque rápido de color.

CARACTERÍSTICAS Y BENEFICIOS

- Disponible en una amplia gama de acabados: cremas, perlados, irisados y mates satinado
- No se apelmaza

CONSEJO PROFESIONAL: Nos gusta aplicar Daily Lip Therapy antes de nuestro delineador y labial para crear una base suave que facilita la aplicación del color.

ROUGE À LÈVRES

CE QUE C'EST

Rouge à lèvres riche hydratant, onctueux et crémeux.

CE QUE CELA FAIT

- Hydratation des lèvres et propriétés anti-âge
- De riches pigments minéraux offrent des couleurs éclatantes
- La formule à base d'aloë vera hydrate et protège
- Glisse parfaitement sans accrocher

COMMENT AGIT-IL

Appliquez le produit sur votre pinceau Bodyography Lip Pencil préféré ou seul pour une touche de couleur rapide.

CARACTÉRISTIQUES ET BIENFAITS

- Disponible dans une vaste gamme de finis : crème, irisé, satiné et satin mat
- Ne surcharge pas les lèvres

ASTUCE PRO: Utilisez Daily Lip Therapy avant d'appliquer votre eye-liner et votre rouge à lèvres afin d'obtenir une base lisse sur laquelle la couleur glissera parfaitement.



0.13 oz / 3.7 g

FABRIC TEXTURE

WHAT IT IS

Fabric Texture is a demi-matte Lipstick that is light as air with rich, sumptuous color payoff and a next-to-nothing naked feel. Our powerful pigments coat lips in a blurred matte veil that never feels or looks dry.

WHAT IT DOES

Fabric Texture Lipstick is a complex blend of silicones featuring our unique 'fabric function technology' that wraps lips in a one of a kind blanketed kiss. Long wearing and opaque pigments keep your lips coated in color all day, while Jojoba and Coconut Oil nourish and hydrate.

HOW IT WORKS

For full coverage apply directly from the bullet, for a more precise application use with a Lip Pencil and Lip Brush.

FEATURES AND BENEFITS

- Long wearing pigment
- Demi-matte opaque finish
- Powder pigments are light as air
- Infused with moisturizing with jojoba and coconut oil

LÁPIZ DE LABIOS TEXTURA TEJIDO

QUÉ ES

Textura Tejido es un lápiz de labios ligero como el aire, con un color suntuoso y una sensación de no llevar nada. Nuestros intensos pigmentos cubren los labios con un velo mate borroso que nunca da sensación ni aspecto de sequedad.

CÓMO ACTÚA

El lápiz de labios Textura Tejido es una combinación compleja de siliconas con nuestra exclusiva 'tecnología de efecto tejido' que envuelve los labios en suaves caricias. Los pigmentos duraderos y opacos mantienen tus labios revestidos de color el día entero, mientras los aceites de jojoba y coco nutren e hidratan.

CÓMO FUNCIONA

Para obtener una cobertura completa, aplicar directamente desde el lápiz; para una aplicación más precisa, utilizar un lápiz y un pincel para labios.

CARACTERÍSTICAS Y VENTAJAS

- Pigmento de larga duración
- Acabado opaco semimate
- Pigmentos en polvo, ligeros como el aire
- Impregnado de crema hidratante con aceites de jojoba y de coco

ROUGE À LÈVRES TEXTURE TISSU

CE QUE C'EST

Texture Tissu est un rouge à lèvres semi-mat ultra léger au rendu couleur riche et somptueux, qui laisse une sensation peau nue. Nos pigments puissants habillent les lèvres d'un voile mat flou, sans la moindre sécheresse, ressentie ou apparente.

CE QU'IL FAIT

Le rouge à lèvres Texture Tissu est un mélange complexe de silicones, doté de notre «technologie fonction tissu» exclusive, qui enveloppe les lèvres d'une sorte de doux baiser unique. Les pigments opaques longue tenue habillent vos lèvres tout au long de la journée, tandis que le jojoba et l'huile de noix de coco les nourrissent et les hydratent.

COMMENT S'EN SERVIR

À l'aide du bâton directement pour une couvrance parfaite, à l'aide d'un pinceau à lèvres pour une application plus précise.

CARACTÉRISTIQUES ET AVANTAGES

- Pigment longue tenue
- Fini opaque semi-mat
- Pigments en poudre légers comme un souffle
- Enrichi en huile de noix de coco et jojoba hydratants



0.45 oz. / 13 g



LIP GLOSS

WHAT IT IS

A moisture rich lip gloss that imparts long wearing shine and sheer, pure color.

WHAT IT DOES

- Provides a high sheen without feeling sticky and stays comfortably shiny for hours
- Vitamin E based formula goes on smooth without dragging
- Lightweight feel and long lasting effect
- Sweet Dulce De Leche flavor keeps your lips and sweet tooth satisfied

HOW IT WORKS

Apply over lip pencil, on its own, or over your favorite shade of lipstick for added dimension and shiny full lips.

FEATURES AND BENEFITS

- Available in Shimmers, Sheers, and Creams
- The doe-foot applicator glides smoothly with comfort and precision for flawless application

PRO TIP: Apply over a nude lipstick in the center of the lips for added fullness!

BRILLO LABIAL

QUÉ ES

Un brillo de labios hidratante con color de larga duración.

QUÉ HACE

- Proporciona brillo durante horas sin dejar los labios pegajosos
- La fórmula con aloe vera permite una aplicación suave
- Sensación de ligereza y efecto de larga duración
- El sabor a dulce de leche mantiene tus labios y antojos satisfechos

CÓMO SE USA

Aplicalo sobre un lápiz de labios o solo, o encima de tu color de labios favorito para aportar volumen y brillo a tus labios.

CARACTERÍSTICAS Y BENEFICIOS

- Disponible en varios acabados: brillantes, transparentes y cremas
- El aplicador de esponja se desliza de forma suave y cómoda para una aplicación perfecta

CONSEJO PROFESIONAL: Aplícalo sobre un pintalabios nude en el centro de los labios para aportar volumen.

LIP GLOSS

CE QUE C'EST

Gloss hydratant qui offre une couleur pure brillante et satinée long tenue.

CE QUE CELA FAIT

- Brillance pendant plusieurs heures sans effet collant
- Formule à base d'aloë vera qui glisse parfaitement sans accrocher
- Sensation de légèreté et effet longue tenue
- La teinte Sweet Dulce De Leche satisfera aussi bien vos lèvres que vos envies gourmandes

COMMENT AGIT-IL

Appliquez le gloss sur le crayon à lèvres, seul ou sur votre teinte préférée de rouge à lèvres pour donner du volume et de la brillance à votre bouche.

CARACTÉRISTIQUES ET BIENFAITS

- Disponible en plusieurs finis : irisé, satiné et crème
- Glisse parfaite avec confort et précision grâce à l'applicateur mousse pour un maquillage impeccable

ASTUCE PRO: Appliquez le gloss sur un rouge à lèvres nude au centre des lèvres pour une bouche pulpeuse!



0.3 oz / 8.5 g

LIP VAPOUR

WHAT IT IS

A shiny gloss lip treatment designed to tingle and plump your lips.

WHAT IT DOES

- Maxi Lip™ creates a tingling sensation
- Durable pigments for extended wear
- Stimulating cinnamon helps increase circulation in the lips and makes your lips appear fuller, and it tastes and smells good as well

HOW IT WORKS

Apply over lip pencil, on its own, or over your favorite shade of lipstick for added dimension and shiny full lips.

FEATURES AND BENEFITS

- Lightweight feel and long lasting color
- Mild plumping effect that will not irritate the lip area
- Hydrating formula conditions the lips

PRO TIP: Mix a shimmery Lip Gloss with a neutral Lip Vapour for a dimensional plumped up effect!

LIP VAPOUR

QUÉ ES

Un tratamiento labial con brillo para estimular y dar volumen a los labios.

QUÉ HACE

- Maxi Lip crea una agradable sensación de cosquilleo con efecto volumen
- Pigmentos de larga duración
- La canela estimula la circulación sanguínea de los labios y hace que luzcan más carnosos. ¡Y además tiene un delicioso olor y sabor!

CÓMO SE USA

Aplicalo sobre un lápiz de labios o solo, o encima de tu color de labios favorito para aportar volumen y brillo a tus labios.

CARACTERÍSTICAS Y BENEFICIOS

- Sensación de ligereza y color duradero
- Suave efecto volumen sin irritar los labios
- La fórmula hidratante cuida los labios

CONSEJO PROFESIONAL: ¡Mezcla un Lip Gloss perlado con un Lip Vapour neutro para lograr un efecto volumen espectacular!

REPULPEUR

CE QUE C'EST

Soin gloss brillant pour repulper et faire pétiller vos lèvres.

CE QUE CELA FAIT

- Des lèvres XXL pétillantes et repulpées
- Des pigments longue durée pour une tenue prolongée
- La cannelle stimulante augmente la circulation sanguine des lèvres et les fait apparaître plus pulpeuses. Elle offre également un parfum et un plaisir gourmands

COMMENT AGIT-IL

Appliquez le gloss sur le crayon à lèvres, seul ou sur votre teinte préférée de rouge à lèvres pour donner du volume et de la brillance à votre bouche.

CARACTÉRISTIQUES ET BIENFAITS

- Sensation de légèreté et couleur longue tenue
- Doux effet repulpant qui n'irrite pas les lèvres
- Formule hydratante qui revitalise les lèvres

ASTUCE PRO: Mélangez un Lip Gloss scintillant et un Lip Vapour neutre pour un effet repulpant spectaculaire!



0.26 fl oz / 7.48 ml

ICON DUAL LIP GLOSS

WHAT IT IS

A non-stop liquid lip color with the intense, long-lasting hold of a lip stain and the eye-catching shine of a gloss.

WHAT IT DOES

- Creates a beautiful color stain, locking color into the lips for a semi matte finish or add gloss for smudge proof shine
- Gorgeous opaque color will not bleed or feather

HOW IT WORKS

Apply color end on clean dry lips for a staining effect, once dry add gloss for shine if desired.

FEATURES AND BENEFITS

- Lightweight feel and long lasting color
- Feather resistant

PRO TIP: We love Scarlett for sexy bombshell makeup looks - it is a gorgeous opaque blue toned red! - add shine with Cherry Pop Lip Gloss.

BRILLO DE LABIOS DUAL

QUÉ ES

Un labial líquido permanente de color intenso combinado con un llamativo gloss.

QUÉ HACE

- Crea un bonito color que fija en los labios, con acabado semimate o brillante
- Enriquecido con aloe vera para retener la hidratación
- Magnífico color opaco, no se corre ni se cuartea

CÓMO SE USA

Aplica el color en los labios secos para un marcado efecto de color, déjalo secar y aplica brillo si lo deseas.

CARACTERÍSTICAS Y BENEFICIOS

- Sensación de ligereza y color duradero
- No se corre

CONSEJO PROFESIONAL: Nos encanta el color Scarlett para looks explosivos: ¡un sublime rojo opaco con reflejos azulados! Aplica brillo con Cherry Pop Lip Gloss.

ICON DUAL LIP GLOSS

CE QUE C'EST

Produit à lèvres liquide longue durée combinant l'intensité et la tenue d'une encre à la brillance accrocheuse d'un gloss.

CE QUE CELA FAIT

- Offre une belle encre colorée fixant la couleur sur les lèvres pour un fini semi-mat ou un effet glossy pour une brillance sans bavure
- Enrichi en aloe vera pour retenir l'hydratation
- Magnifique couleur opaque qui ne coule pas et ne file pas

COMMENT AGIT-IL

Appliquez l'embout couleur sur des lèvres propres et sèches pour un effet encre, puis une fois le produit sec, ajoutez du gloss si vous le souhaitez.

CARACTÉRISTIQUES ET BIENFAITS

- Sensation de légèreté et couleur longue tenue
- Ne file pas

ASTUCE PRO: La teinte Scarlett est un sublime rouge opaque aux reflets bleu pour un look ultra sexy ! Ajoutez-lui de la brillance avec Cherry Pop Lip Gloss.



0.3 fl oz / 9 ml

FINISHING READY, SET, GO MAKEUP SETTING SPRAY

WHAT IT IS

A weightless and effective makeup setting spray which sets makeup, controls oil and shine and refreshes makeup throughout the day.

WHAT IT DOES

- Keeps makeup vibrant all day
- Smooths skin and stops makeup from caking
- Prevents blush, shadow, foundation and lip color from fading and skin from becoming excessively shiny
- Can be used to moisten brushes for use with eyeshadows and pigments - to create a vibrant texture

HOW IT WORKS

To set makeup after application hold Ready, Set, Go approximately 10 inches away from face, close your eyes and spray 1 -3 times.

FEATURES AND BENEFITS

- Simple spray application for use on the go
- Can be used on all skin types in all climates
- Can be applied before and after makeup application to prep and set the look

PRO TIP: Spray onto the skin before makeup application to ensure smooth and professional foundation application.

REFINAMIENTO READY, SET, GO SPRAY FIJADOR DE MAQUILLAJE

QUÉ ES

Un spray fijador de maquillaje ligero y eficaz que fija el maquillaje, controla la grasa y los brillos, y mantiene el maquillaje con una apariencia fresca todo el día.

QUÉ HACE

- Mantiene el maquillaje impecable todo el día
- Suaviza la piel y evita que el maquillaje se cuartee
- Fija el color del rubor, la sombra de ojos, el maquillaje y el labial, y evita que la piel brille en exceso
- Puede usarse para humedecer las brochas en la aplicación de sombras y pigmentos para crear una textura vibrante

CÓMO SE USA

Para fijar el maquillaje después de su aplicación, mantener Ready, Set, Go a una distancia del rostro de aproximadamente 25 cm, cerrar los ojos y rociar 1-3 veces.

CARACTERÍSTICAS Y BENEFICIOS

- Aplicación en spray sencilla para usar en cualquier parte
- Puede usarse en todo tipo de piel en todos los climas
- Puede aplicarse antes y después del maquillaje como preparación y fijación

CONSEJO PROFESIONAL: Rociar sobre la piel antes del maquillaje para preparar la piel y garantizar una aplicación de la base perfecta y profesional.

FINITION READY, SET, GO SPRAY FIXATEUR POUR MAQUILLAGE

CE QUE C'EST

Un spray ultra-léger et efficace vous permettant de fixer votre maquillage pour un rendu lumineux et éclatant. Rafraîchissez votre maquillage tout au long de la journée.

CE QUE CELA FAIT

- Garantit l'éclat de votre maquillage tout au long de la journée
- Adoucit la peau et empêche le maquillage de durcir
- Préserve l'éclat de votre blush, fard à paupières, fond de teint et rouge à lèvres, et empêche votre peau de briller
- Peut être utilisé pour humidifier vos pinceaux (fard à paupières et pigments) pour une texture éclatante

COMMENT AGIT-IL

Pour fixer votre maquillage, tenez le produit Ready, Set, Go à 25 cm (environ) de votre visage, fermez les yeux et vaporisez une à trois fois.

CARACTÉRISTIQUES ET BIENFAITS

- Application simple (par spray) pour une utilisation où que vous soyez
- Convient à tous types de peau, quel que soit le climat
- Peut être utilisé avant et après le maquillage pour une préparation et une finition optimales

ASTUCE PRO: Vaporisez le produit sur la peau avant maquillage pour un fond de teint parfaitement homogène toute la journée et afin de préparer votre peau.



6 fl.oz / 177 ml

FINISHING

BLUR, SET, PERFECT

WHAT IT IS

An ultra-lightweight, translucent loose powder infused with Hyaluronic Acid to plump and hydrate the skin, while setting makeup for all day wear, imparting a soft-focus finish.

WHAT IT DOES

This ultra-lightweight loose setting powder is consciously formulated without talc for an incredibly translucent finish that sets makeup for all-day wear and is universally flattering for all skin tones. It minimizes makeup transfer without adding any additional color to the skin or overpowering your foundation finish. Ideal for the baking makeup technique, Blur, Set, Perfect is formulated with light-diffusing particles and Hyaluronic Acid that blur and smooth for a skin perfecting airbrushed effect that doesn't look chalky or dry, all while plumping and hydrating the skin.

HOW IT WORKS

Apply over makeup or on bare skin. Pick up a small amount of powder using a brush or the puff provided. Tap off excess before applying to face. For best results, pat and roll product onto skin.

FEATURES AND BENEFITS

- Hyaluronic Acid promotes plump & hydrated skin
- Talc Free and noncomedogenic professional grade powder
- Silky finish, never dry or chalky
- Translucent shade which works for all skin tones

REFINAMIENTO

BLUR, SET, PERFECT

QUÉ ES

Polvos ultraligeros y traslúcidos impregnados de ácido hialurónico para rellenar e hidratar la piel, fijar el maquillaje para que resista todo el día, e imprimir un acabado con efecto de enfoque suave.

QUÉ HACE

Estos polvos de fijación ultraligeros tienen una fórmula deliberadamente sin talco para lograr un acabado increíblemente traslúcido que fija el maquillaje para todo el día y sienta bien a todos los tonos de piel. El maquillaje se corre mucho menos; no se agrega un color diferente a la piel ni se neutraliza la base de maquillaje. El producto Blur, Set, Perfect, ideal para la técnica del maquillaje baking, tiene una fórmula con partículas difusoras de luz y ácido hialurónico que difuminan y suavizan para obtener un efecto optimizador tipo pulverizador evitando un aspecto blanquecino o de piel seca, hidratando y rellenando al mismo tiempo la piel.

CÓMO SE USA

Aplicar sobre el maquillaje o sobre la piel descubierta. Recoger una pequeña cantidad de producto con un pincel o con la almohadilla incluida. Eliminar el exceso de producto antes de aplicarlo en la cara. Para obtener un resultado óptimo, aplicar dando golpecitos y extendiéndolo en círculos sobre la piel.

CARACTERÍSTICAS Y BENEFICIOS

- El ácido hialurónico rellena e hidrata la piel
- Polvos sin talco no comedogénicos de calidad profesional
- Acabado sedoso, nunca con aspecto seco o blanquecino
- Sombra traslúcida que funciona con todos los tonos de piel

FINITION

BLUR, SET, PERFECT

CE QUE C'EST

Une poudre libre ultra-légère et translucide, infusée d'acide hyaluronique pour repulper et hydrater la peau, faire tenir le maquillage pour la journée et lui conférer une touche de flou artistique.

CE QUE ÇA FAIT

Cette poudre libre ultra-légère a été sciemment formulée sans talc pour un fini incroyablement translucide, qui fait tenir le maquillage toute la journée et convient à toutes les carnations. Elle réduit le transfert du maquillage sans ajouter de la couleur supplémentaire à la peau, ni écraser votre fond de teint. Parfaite pour la technique de maquillage baking, Blur, Set, Perfect contient des particules qui diffusent la lumière ainsi que de l'acide hyaluronique qui estompent et lissent, pour un effet perfecteur de peau qui n'est ni plâtreux, ni sec, tout en repulpant et en hydratant la peau.

COMMENT AGIT-IL

À appliquer sur le visage maquillé ou à même la peau. Avec un pinceau ou la houppette fournie, prélevez une petite quantité de poudre. Tapotez pour faire tomber tout excès de poudre avant d'appliquer sur le visage. Pour un résultat optimal, tapotez le produit sur la peau et étalez-le à l'aide de mouvements circulaires.

CARACTÉRISTIQUES ET BIENFAITS

- De l'acide hyaluronique pour une peau repulpée et hydratée
- Poudre sans talc de qualité professionnelle, non-comédogène
- Fini soyeux, jamais sec ni plâtreux
- Teinte translucide qui convient à toutes les carnations



0.35 oz / 10 g

ANTI-BACTERIAL PENCIL SHARPENER

WHAT IT IS

A true problem solver! Our Pencil Sharpener includes an anti-bacterial polymer to help prevent contamination between product uses and with its stainless steel blade and handy casing to catch pencil shavings, it's a no fuss, no muss item you can't live without!

WHAT IT DOES

Effectively sharpens lip and eye pencils precisely while providing anti-bacterial benefits!

HOW IT WORKS

Gently turn pencil inside of sharpener until desired point is reached, careful not to over sharpen pencils to prevent pencil point from breaking off.

FEATURES AND BENEFITS

- Stainless steel blade, made in Germany
Anti-bacterial properties good for up to 2 years
- Comes complete with blade stick that slides from bottom of sharpener to remove product build-up on blade.
- Encased in plastic protective casing to protect sharpener & catch pencil shavings neatly
- Empty plastic casing to remove pencil shavings between uses.
- Store in carrying case to keep sharpener clean and to protect the blade.

SACAPUNTAS ANTIBACTERIANO

QUÉ ES

¡Un producto imprescindible! Nuestro sacapuntas incluye un polímero antibacteriano que ayuda a evitar la contaminación entre usos, una cuchilla de acero inoxidable y un práctico compartimento para las virutas; ¡afilas tus lápices de forma fácil y limpia!

QUÉ HACE

Afila los lápices de ojos y labios con gran precisión, ¡además tiene propiedades antibacterianas!

COMO SE USA

Gira el lápiz suavemente en el interior del sacapuntas hasta que esté bien afilado. Procura no afilar el lápiz en exceso para que no se rompa la punta.

CARACTERÍSTICAS Y VENTAJAS

- Cuchilla de acero inoxidable fabricada en Alemania conserva sus propiedades antibacterianas durante dos años
- Incorpora una varita que se desliza desde la parte inferior del sacapuntas para eliminar el exceso de producto de la cuchilla
- La carcasa de plástico protege el sacapuntas y recoge las virutas de forma limpia y ordenada
- Carcasa de plástico vacía para eliminar las virutas entre usos
- Guardar siempre en la cajita para proteger la cuchilla y mantener el sacapuntas limpio

TAILLE-CRAYON ANTI-BACTÉRIEN

CE QUE C'EST

La solution à un vrai problème ! Notre taille-crayon contient un polymère antibactérien permettant d'empêcher toute contamination entre chaque utilisation, ainsi qu'avec sa lame en acier inoxydable et son réservoir pratique permettant de récupérer les copeaux... ce n'est pas du chichi, ne passez pas à côté d'un produit dont vous ne pouvez pas vous passer !

CE QUE CELA FAIT

Taille efficacement les crayons pour lèvres et yeux tout en les protégeant de toute contamination bactérienne !

COMMENT AGIT-IL

Tournez délicatement le crayon à l'intérieur du taille-crayon jusqu'à la pointe souhaitée en veillant à ne pas la casser.

CARACTÉRISTIQUES ET BIENFAITS

- Lame en acier inoxydable fabriquée en Allemagne Propriétés antibactériennes actives jusqu'à 2 ans
- Livré avec une lame qui se glisse depuis la partie inférieure du taille-crayon afin de pouvoir retirer l'accumulation de dépôts sur celle-ci.
- Boîtier de protection en plastique permettant de protéger le taille-crayon et de récupérer les copeaux facilement
- Videz le réservoir en plastique permettant de récupérer les copeaux de crayon entre chaque utilisation.
- Rangez le taille-crayon dans son étui de transport afin qu'il reste propre et de protéger la lame.



CLEANSING WIPES

WHAT IT IS

A three in one facial wipe that cleanses and tones the skin, and removes even the toughest makeup.

WHAT IT DOES

- Removes dirt and oil while soothing and conditioning the skin
- Soothes skin with Cucumber Extract, Chamomile, and Aloe
- Protects the skin from free radicals with Vitamin E
- Balances out and brightens the skin tone with Grapefruit Oil Citrus
- Formulated with antioxidants and ingredients to protect and balance the skin

HOW IT WORKS

Remove 1 wipe from the re-sealable pouch and begin to sweep across face and neck, using delicate care around the eye area to remove makeup and mascara. Can be used day, night, or in between makeup applications.

FEATURES AND BENEFITS

- Glycerin and Marshmallow Root Extract prevent water loss from the skin, preventing dehydration while stimulating moisture balance
- Removes all makeup, even water proof!
- Gentle on even the most sensitive of skin

PRO TIP: These wipes are a miracle product, everyone at Bodyography loves them. They are perfect for traveling as they save you having to bring cleanser, toner, and makeup remover, plus you can bring them on the plane. Keep a pouch at work, in your gym bag, next to your bed, and in your bathroom and you will be fresh forever!

ALCOHOL FREE

TOALLITAS LIMPIADORAS

QUÉ ES

Toallitas faciales tres-en-uno que limpian y tonifican la piel, y retiran el maquillaje más resistente.

QUÉ HACE

- Retira la suciedad y el aceite, y calma y tonifica la piel
- Calma la piel con extracto de pepino, manzanilla y aloe
- Protege la piel de los radicales libres con vitamina E
- Equilibra e ilumina la piel con uva y cítricos
- Fórmula con antioxidantes e ingredientes que protegen y equilibran la piel

CÓMO SE USA

Saca una toallita del envase y pásala por el rostro y cuello, con movimientos más suaves en la zona de los ojos, para retirar el maquillaje y la máscara de pestañas. Puede utilizarse de día y de noche, o entre aplicaciones de maquillaje.

CARACTERÍSTICAS Y BENEFICIOS

- La glicerina y el extracto de raíz de malvavisco evitan que la piel se deshidrate estimulando su equilibrio hídrico
- ¡También retiran el maquillaje resistente de agua!
- Suaves, incluso para las pieles más sensibles

CONSEJO PROFESIONAL: Estas toallitas son un producto milagroso que adoramos en Bodyography. Son perfectas para viajar porque te ahorras llevar el limpiador, tónico y desmaquillante, y además puedes llevarlas en el avión. Ten siempre un paquete en el trabajo, en la bolsa de deporte, en la mesita de noche y en el baño, ¡y estarás siempre fresca!

LIBRE DE ALCOHOL

CLEANSING WIPES

CE QUE C'EST

Lingette trois en un pour le visage qui nettoie, tonifie la peau et retire le maquillage le plus tenace.

CE QUE CELA FAIT

- Élimine les impuretés et le sébum tout en apaisant et en revitalisant la peau
- Apaise la peau grâce à l'extract de concombre, à la camomille et à l'aloès
- Protège la peau des radicaux libres grâce à la vitamine E
- Équilibre et éclaircit le teint grâce aux extraits de raisin et d'agrumes
- Formulé avec des antioxydants et des ingrédients permettant de protéger et d'équilibrer la peau

COMMENT AGIT-IL

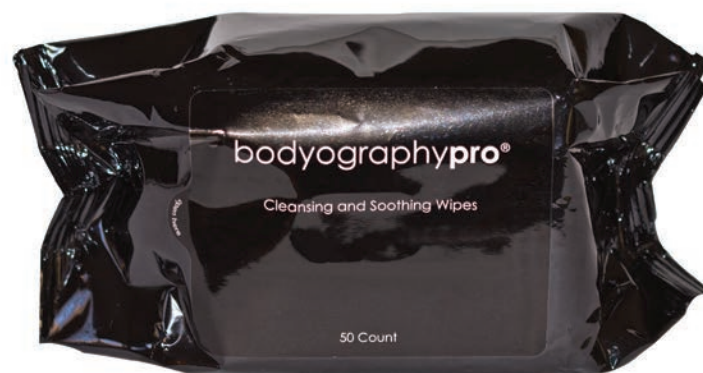
Retirez une lingette du paquet refermable et essuyez votre visage et votre cou en nettoyant délicatement le contour de l'œil pour retirer le maquillage et le mascara. Peut s'utiliser le jour, la nuit ou entre chaque maquillage.

CARACTÉRISTIQUES ET BIENFAITS

- La glycérine et l'extract de racine de guimauve empêchent la perte d'hydratation tout en stimulant le taux d'hydratation
- Élimine tout type de maquillage, même celui résistant à l'eau !
- Lingette douce même sur les peaux les plus sensibles

Astuce Pro: Ces lingettes sont un produit miracle appréciées de tous chez Bodyography. Elles sont parfaites pour vos déplacements car elles vous évitent d'avoir à emporter un nettoyant, un tonique et un démaquillant, outre le fait que vous pouvez les emmener dans l'avion. Conservez un paquet au travail, dans votre sac de sport, près de votre lit et dans votre salle de bain pour rester toujours fraîche!

SANS ALCOHOL



MAKEUP BRUSH CLEANSER

WHAT IT IS

A pleasant way to cleanse and disinfect your artistry brushes made from natural orange peel and gentle cleansers to get the job done and satisfy your senses.

WHAT IT DOES

- Safe for all brush hair types
- Helps to condition brush hairs so they retain their shape
- Quickly cleans brush hairs between makeup applications

HOW IT WORKS

Spray directly onto brush hair and gently wipe on a paper towel for cleaning between makeup applications. For a deeper clean spray the brush hairs thoroughly and work it into the bristles, rinse with cool water (bristles only) and lay flat to dry as to not ruin the ferrule or handle of the brush.

FEATURES AND BENEFITS

- Effectively removes makeup and conditions and restores brush hairs with gentle cleansers and natural orange peel while fighting bacteria
- Handy spray bottle makes it quick and simple to clean your brushes

PRO TIP: The Brush Cleanser is so gentle and smells amazing, unlike most brush cleansers it will not leave your brushes feeling oily or stiff. The solution is so gentle you can even spray it on a cotton bud to clean up any makeup application mistakes!

LIMPIADOR DE BROCHAS

QUÉ ES

Una forma agradable de limpiar y desinfectar tus brochas de maquillaje, con piel de naranja natural y agentes limpiadores suaves para una limpieza eficaz.

QUÉ HACE

- Adecuado para todo tipo de brochas
- Revitaliza las cerdas para que mantengan su forma original
- Limpia las cerdas rápidamente entre aplicaciones de maquillaje

CÓMO SE USA

Para limpiar tus brochas entre aplicaciones de maquillaje, rocía el producto directamente sobre las cerdas de la brocha y límpialas suavemente con una toallita de papel. Para una limpieza más profunda, rocía el producto sobre las cerdas y deja que se empapen bien, enjuaga las brochas con agua fría (solo las cerdas) y déjalas secar sobre una superficie plana para no estropear la abrazadera o el mango.

CARACTERÍSTICAS Y BENEFICIOS

- Retira de forma eficaz el maquillaje y acondiciona y repara las cerdas de las brochas con agentes limpiadores suaves y piel de naranja natural para eliminar bacterias
- El envase con pulverizador permite limpiar las brochas de forma rápida y fácil

CONSEJO PROFESIONAL: Brush Off es suave y huele genial, y a diferencia de la mayoría de los limpiadores, no dejará tus brochas apelmazadas ni aceitosas. Esta solución es tan suave que incluso puedes pulverizarla sobre un algodón para corregir cualquier error mientras te maquillas.

MAKEUP BRUSH CLEANSER

CE QUE C'EST

Une solution agréable pour nettoyer et désinfecter vos pinceaux à base de zeste naturel d'orange et d'agents nettoyants doux permettant d'obtenir le résultat souhaité tout en satisfaisant vos sens.

CE QUE CELA FAIT

- Sans risque pour tous les types de soies de pinceau
- Permet de revitaliser les soies de pinceau afin de préserver leur forme
- Nettoie rapidement les soies de pinceau entre chaque maquillage

COMMENT AGIT-IL

Vaporisez directement le produit sur les soies et essuyez délicatement le pinceau sur une serviette en papier entre chaque maquillage. Pour un nettoyage plus en profondeur, vaporisez généreusement le produit sur les soies du pinceau et faites-le pénétrer dans les soies, rincez-les à l'eau froide (soies uniquement) et séchez-les à plat afin de ne pas endommager la ferrule ou le manche du pinceau.

CARACTÉRISTIQUES ET BIENFAITS

- Élimine efficacement le maquillage, revitalise et restaure les soies à l'aide d'agents nettoyants et de zeste naturel d'orange tout en luttant contre les bactéries
- Le format pratique de ce vaporisateur permet de nettoyer rapidement et simplement vos pinceaux

ASTUCE PRO: Contrairement à la plupart des nettoyants pour pinceau, Brush Off est une solution douce qui sent merveilleusement bon et qui ne graissera pas ou ne durcira pas vos pinceaux. La solution est si douce que vous pouvez même la vaporiser sur un coton-tige pour corriger toute erreur de maquillage!



ESSENTIAL BRUSH SET

WHAT IT IS

Introducing the redesigned BodyographyPro Essential Brush Set: Featuring 16 professional quality brushes using cruelty free synthetic hair. Our brushes are designed with the professional makeup artist in mind, covering every tool needed to create a flawless look. The BodyographyPro Essential Brush Set comes in a sleek faux leather brush roll with fitted slots for each brush, style and functionality at it's finest. Brushes are sold as a set or separately to fit every artist's needs.

NO ANIMALS WERE HARMED IN THE MAKING OF THESE BRUSHES

JUEGO DE BROCHAS ESENCIALES

QUÉ ES

Te presentamos la nueva versión de BodyographyPro Essential Brush Set: incluye 16 brochas de calidad profesional con cerdas sintéticas Cruelty Free (sin crueldad hacia los animales). Diseñamos nuestras brochas con los maquilladores profesionales en mente, para ofrecerles todas las herramientas necesarias para crear un maquillaje impecable. BodyographyPro Essential Brush Set incluye un elegante cinturón enrollable de piel sintética con espacios a medida para cada brocha. ¡Estilo y funcionalidad en un solo producto! Las brochas se venden juntas o por separado para satisfacer las necesidades de todos los maquilladores.

NO SE HA MALTRATADO NINGÚN ANIMAL PARA LA FABRICACIÓN DE ESTAS BROCHAS

ESSENTIAL BRUSH SET

CE QUE C'EST

Le nouveau set BodyographyPro Essential Brush Set contient 16 pinceaux de qualité professionnelle, non testés sur les animaux, en et synthétiques. Nos pinceaux sont de qualité professionnelle et permettent de réaliser un maquillage impeccable. BodyographyPro Essential Brush Set se présente sous la forme d'une élégante ceinture en similicuir avec des fentes adaptées pour chaque pinceau, un style et une fonctionnalité optimale. Les pinceaux sont vendus ensemble ou séparément afin de répondre aux besoins spécifiques de chaque maquilleur.

AUCUN ANIMAL N'A ÉTÉ BLESSÉ LORS DE LA FABRICATION DES CES PINCEAUX



Foundation / Base / Fond de teint
Sku# 1007



Stippling / Punteado / Diffuseur
Sku# 1012



Buffing / Difuminado / Éventail
Sku# 1023



Blush / Colorete / Blush
Sku# 1000



Contour / Contorneado / Contouring
Sku# 1022



Powder / Polvos / Poudre
Sku# 1009



Flat Shader / Punta plana / Ombreur Plat
Sku# 1025



Tapered Blending / Punta redondeada / Estompeur et mélangeur
Sku# 1024



Eye Shadow / Sombra de ojos / Ombreur
Sku# 1014



Dome Smudge / Ahumado / Smudge dôme
Sku# 1015



Blending / Difuminado y mezclado / Mélangeur
Sku# 1013



Angled Liner / Delineador en ángulo / Eyeliner Biseauté
Sku# 1016



Small Liner / Delineador pequeño / Eyeliner Pointu
Sku# 1017



Brow / Cejas / Sourcils
Sku# 1010



Concealer / Corrector / Correcteur
Sku# 1002



Lip / Labios / Lèvres
Sku# 1008

WORDS YOU SHOULD KNOW (GLOSSARY)

- 1. Primer** - Used before makeup to create a smooth surface filling in fine lines and wrinkles while offering benefits for the skin.
- 2. Dermaxyl** - Advanced ceramide complex that works deep in skin layers to help reduce wrinkle depth, improve skin firmness, reduce facial muscle contractions & improve skin tone.
- 3. Antioxidant** - A substance such as Vitamin C or E that removes potentially damaging oxidizing agents in a living organism.
- 4. Vitamin A** - Considered a good antioxidant in some of its various forms, particularly as Retinol and Retinyl Palmitate. Protects against sun damage and aging.
- 5. Vitamin C** - (Ascorbic Acid) Water-soluble vitamin that is considered a potent antioxidant for skin. It has been shown to help increase collagen production (including dermal collagen, which is significant for wrinkle reduction). Helps reduce the appearance of skin discolorations, strengthen skin's barrier response, enhance skin's repair process, reduce inflammation, and help skin better withstand exposure to sunlight, whether protected by sunscreen or not.
- 6. Vitamin E** - (Tocopherol Acetate) Antioxidant super star. Protects skin from UV Rays, increases efficacy of sunscreen ingredients, protects from free radicals, strengthens skin's barrier function, balances the skin's PH level, and is extremely moisturizing.
- 7. Green Tea Extract** - Strong antioxidant with anti-aging properties.
- 8. Grape Seed Extract** - Contains chemical constituents such as Proanthocyanidins, Polyphenols, Flavonoids, and anthocyanins, all of which are very potent antioxidants that help diminish the sun's damaging effects and reduce free-radical damage Grape Extract has also been shown to have wound-healing properties.
- 9. Seaweed Extract** - Group of sea plants (scientific name: algae) of all sizes and shapes, and having a gelatin-like consistency. Many seaweeds have antioxidant and anti-inflammatory properties, as well as the ability to retain hydration when used in cosmetics and skin care
- 10. Noncomedogenic** - Denoting a skin-care product or cosmetic that is specially formulated so as not to cause blocked pores.

PALABRAS QUE DEBES CONOCER (GLOSARIO)

- 1. Primer o Pre-Base** - Es utilizado antes del maquillaje para crear una superficie suave llenando líneas finas y arrugas mientras ofrece beneficios para la piel
- 2. Dermaxyl** - Un complejo de Ceramidas avanzado que trabaja profundo en las capas de la piel para reducir la profundidad de las arrugas, mejorar la firmeza, reducir las contracciones de los músculos faciales y mejorar la tonicidad de la piel
- 3. Antioxidante** - Es una sustancia como la vitamina C o E que remueve daño potencial oxidando agentes en un organismo vivo
- 4. Vitamina A** - Considerada un buen antioxidante en algunas de sus diferentes formas, particularmente como retinol y palmitato de retinol. Protege del daño solar y el envejecimiento
- 5. Vitamina C** - (Acido Ascórbico) Soluble en agua, esta vitamina es considerada como un potente antioxidante para la piel. Ha demostrado incrementar la producción de colágeno (incluyendo el colágeno dérmico, que es muy significativa para la reducción de arrugas), reduce la apariencia de la decoloraciones de la piel, refuerza la respuesta de la barrera defensiva de la piel, mejora el proceso de reparación de la piel, reduce la inflamación y ayuda a la piel a soportar mejor la exposición a la luz solar esté o no usando protector solar
- 6. Vitamina E** - (Acetato de Tocoferol) La súper estrella de los antioxidantes. Protege la piel de los rayos ultravioleta incrementa la eficacia de los ingredientes del protector solar, protege de los radicales libres, fortalece la función de barrera de la piel, balancea el nivel de PH de la piel y es extremadamente hidratante
- 7. Extracto de Té Verde** - Antioxidante fuerte con propiedades de anti envejecimiento
- 8. Extracto de Semilla de Uva** - Contiene compuestos químicos como las proantocianidinas, polifenoles, flavonoides y antocianinas, los cuales son muy potentes antioxidantes que ayudan a disminuir los efectos dañinos del sol y reducen el daño de los radicales libres, el extracto de semilla de uva ha demostrado tener propiedades cicatrizantes
- 9. Extracto de Algas Marinas** - Grupo de plantas marinas (nombre científico: algas) de todos los tamaños y formas que tienen una consistencia gelatinosa. Muchas algas marinas tienen propiedades antioxidantes y anti inflamatorias, así como la habilidad de retener la hidratación cuando se usan en cosméticos y productos para el cuidado de la piel
- 10. No Comedogénico** - Simboliza un producto para la piel o cosmético que está formulado especialmente para no obstruir poros.

LES MOTS QUE VOUS DEVEZ SAVOIR (GLOSSAIRE)

- 1. Primer** - Utilisé avant le maquillage pour créer une surface lisse qui comble les ridules et les rides tout en offrant des bienfaits pour la peau.
- 2. Dermaxyl** - Un complexe avancé de céramides qui agit en profondeur dans les couches cutanées pour réduire la profondeur des rides, améliorer la fermeté de la peau, réduire les contractions musculaires du visage & sublimer le teint.
- 3. Antioxydant** - Une substance comme la vitamine C ou E qui élimine potentiellement les agents oxydatifs nocifs d'un organisme vivant.
- 4. Vitamine A** - Considérée comme un antioxydant efficace sous certaines de ses nombreuses formes, particulièrement comme le rétinol et le palmitate de rétinyle. Protège des dommages du soleil et du vieillissement.
- 5. Vitamine C** - (Acide Ascorbique) Vitamine soluble dans l'eau considérée comme un puissant antioxydant pour la peau. Elle augmente la production de collagène (y compris le collagène dermal, primordial pour la réduction des rides), réduit l'apparition des décolorations de la peau, renforce la fonction barrière cutanée, améliore le processus de réparation de la peau, réduit les inflammations et aide à mieux résister à une exposition solaire, que l'on soit protégé par un écran solaire ou non.
- 6. Vitamine E** - (Acétate de Tocophéryle) Antioxydant superstar. Très hydratante, elle protège la peau contre les rayons UV, augmente l'efficacité des ingrédients de la protection solaire, protège des radicaux libres, renforce la fonction barrière cutanée, équilibre le niveau du PH de la peau.
- 7. Extrait de Thé Vert** - Puissant antioxydant aux propriétés anti-âge.
- 8. Extrait de Pépins de Raisin** - Contient des composants chimiques tels que les proanthocyanidines, les polyphénols, les flavonoïdes et les anthocyanes, qui sont tous de très puissants antioxydants, diminuent les effets nocifs du soleil et réduisent les dommages des radicaux libres. L'extrait de Raisin est aussi connu pour ses propriétés cicatrisantes.
- 9. Extrait d'Algues** - Groupe de végétaux marins (nom scientifique : algae) de toutes les tailles et de toutes les formes à la consistance gélatineuse. De nombreuses algues possèdent des propriétés antioxydantes et anti-inflammatoires ainsi que la capacité de fixer l'hydratation lorsqu'elles sont utilisées dans les cosmétiques et les soins de la peau.
- 10. Non comédogène** - Désignation d'un soin de la peau ou d'un produit cosmétique spécialement formulé pour ne pas obstruer les pores.

- 11. Silicone** - Substance derived from Silica (sand is a silica). The unique fluid properties of Silicone give it a great deal of slip, and in its various forms it can feel like silk on the skin, impart emolliency, and be a water-binding agent that holds up well, even when skin becomes wet. In other forms, it is also used extensively for wound healing and for improving the appearance of scars.
- 12. Parabens** - Group of preservatives, including Butylparaben, Propylparaben, Methylparaben, and Ethylparaben, that are among the most widely used group of preservatives in cosmetics. Known to mirror the hormone Estrogen, Parabens have been linked to breast cancer. Many companies now use plant derived preservatives and claim they are Paraben Free- Bodyography is Paraben Free.
- 13. Echinacea** - effective antimicrobial, anti-biotic, antiseptic, and anti-inflammatory herb.
- 14. Avocado Oil** - (Persea Gratissima) Emollient oil similar to other non-fragrant plant oils. It has antioxidant properties and is extremely moisturizing.
- 15. Caffeine** - It's often included in skin-care products with claims that it will reduce cellulite or puffy eyes.
- 16. Talc** - Soft mineral used in cosmetics and makeup- known to clog pores and irritate the skin, beauty companies are now making Talc Free products. Bodyography uses little to no Talc in their products.
- 17. Hypoallergenic**- Relatively unlikely to cause an allergic reaction
- 18. Marine Collagen Spheres** - Plump skin and fill in lines and wrinkles for supple and youthful looking skin.
- 19. Shea Butter** - Used for it's skin conditioning properties and extreme moisturizing capabilities, soothes dry and itchy skin.
- 20. Aloe Vera** - Succulent juice from Aloe plant soothes skin and treats sunburn and skin irritation.
- 21. Granactive Retinol** - Overall skin improvement with Hydroxypinacolone Retinoate as a topical form of Vitamin-A delivery to the skin. Decreases the effects of sunlight induced skin as well as being a useful ingredient in acne preparations. Prevents and helps treats acne and acne scarring.
- 22. Biotin** - B Vitamin that has been shown to strengthen hair with repeated use.
- 23. Panthenol** - Provides vital moisture and adds thickness and moisture to hair.
- 24. Vegan** - One who abstains from the use of animal products.
- 25. Gluten Free** - A diet that excludes foods containing gluten. Gluten is a protein found in wheat (including Kamut and Spelt), Barley, Rye, Malts, and Triticale.
- 11. Silicona** – Sustancia derivada de silicio (la arena es un tipo de silicio) Las propiedades de fluido únicas de la silicona dan una buena elasticidad y en sus variadas formas puede sentirse sedosa en la piel, brinda propiedades emolientes y ser un agente retenedor de agua que se mantiene presente aunque la piel se torne húmeda. En otras formas, es también usado extensivamente para ayudar la cicatrización de heridas y para mejorar la apariencia de las cicatrices.
- 12. Parabenos** – Grupo de preservantes, incluyendo el butilparabeno, propilparabeno, metilparabeno y etilparabeno que están entre los grupos de preservantes mayormente utilizados globalmente en los cosméticos. Conocido por reflejar la hormona del estrógeno, los parabenos han sido relacionados con el cáncer de seno. Muchas compañías ahora usan preservantes derivados de plantas y declaran que son Libre de Parabenos- Bodyography es Libre de Parabenos
- 13. Equinácea** – Hierba efectiva antimicrobiana, antibiótica, antiséptica y antiinflamatoria
- 14. Aceite de Aguacate** - (Persea Gratissima) Aceite emoliente similar a otros aceites de plantas no aromáticas. Tiene propiedades antioxidantes y es extremadamente hidratante
- 15. Cafeína** – Es frecuentemente incluida en productos de cuidado de la piel donde indican que reduce la celulitis o las bolsas de los ojos
- 16. Talco** – Mineral suave utilizado en cosméticos y maquillaje, conocido por obstruir los poros e irritar la piel, las compañías de belleza ahora están haciendo productos Libres de Talco. Bodyography usa muy poco o nada de talco en sus productos
- 17. Hipoaalergénico** - Relativamente poco probable que cause una reacción alérgica
- 18. Esferas de Colágeno Marino** – Suavizan la piel y llenan líneas y arrugas para una piel de apariencia elástica y juvenil
- 19. Mantequilla de Karité** – Utilizado por sus propiedades acondicionadoras para la piel y por su capacidad extremadamente hidratante, calma piel seca y con picazón
- 20. Aloe Vera** - Jugo succulento de la planta de Sábila (Aloe Vera) que calma la piel y trata las quemaduras de sol e irritaciones de la piel
- 21. Retinol Granactivo** – Mejoramiento de la piel en general con Hidroxipinacolona-retinoato derivado de la Vitamina A para uso tópico. Reduce los efectos a las pieles expuestas a la luz solar, así como es un ingrediente muy útil en preparaciones para evitar el acné. Previene y trata el acné y las cicatrices producidas por el acné.
- 11. Silicone** - Substance dérivée de la silice (le sable est une silice). Les propriétés uniques des fluides de silicone lui donnent un fort pouvoir glissant et sous ses diverses formes, il procure à la peau une sensation soyeuse et des propriétés émoullientes. Il est un agent de liaison et de rétention d'eau, même si la peau devient humide. Sous d'autres formes, il est également largement utilisé pour la guérison des plaies et pour améliorer l'apparence des cicatrices.
- 12. Parabens** - Groupe d'agents de conservation incluant le butylparaben, le propylparaben, le méthylparaben et l'éthylparaben qui sont les conservateurs les plus largement utilisés dans les cosmétiques. Connus pour imiter l'hormone œstrogène, les Parabens ont été mis en cause dans le cancer du sein. De nombreuses sociétés utilisent aujourd'hui des conservateurs dérivés de végétaux et revendiquent la désignation sans Paraben - Bodyography est sans Paraben.
- 13. Échinacée** - Plante efficace pour ses propriétés anti-microbiennes, antibiotiques, antiseptiques et anti-inflammatoires.
- 14. Huile d'Avocat** - (Persea Gratissima) Huile émoulliente similaire aux autres huiles végétales non parfumées. Très hydratante, elle possède des propriétés antioxydantes.
- 15. Caféine** - Souvent présente dans les soins pour la peau, elle est connue pour réduire la cellulite ou les poches des yeux.
- 16. Talc** - Tendre minéral utilisé dans les cosmétiques et les produits de maquillage connu pour obstruer les pores et irriter la peau. Les sociétés cosmétiques fabriquent aujourd'hui des produits sans Talc. Bodyography utilise peu ou pas de talc dans ses produits.
- 17. Hypoallergénique** - Diminue potentiellement les risques d'allergies.
- 18. Sphères de Collagène Marin** - Repulpe et comble ridules et rides pour une peau souple visiblement rajeunie.
- 19. Beurre de Karité** - Utilisé pour ses propriétés revitalisantes et très hydratantes, il apaise les peaux sèches et les démangeaisons.
- 20. Aloe Vera** - Jus succulent issue de la plante Aloès, il apaise la peau et soigne les coups de soleil et les irritations.
- 21. Granactive Retinol** - Améliore la qualité globale de la peau grâce à l'Hydroxypinacolone Retinoate, forme topique pour la production de la Vitamine A. Diminue les effets induits du rayonnement solaire sur la peau et est un ingrédient efficace dans les préparations antiacnéiques. Préviend et traite l'acné et les cicatrices d'acné.

TIPS AND TRICKS

From The Talented
Bodyography® Professional
Cosmetics Artistry Team

"I use a little amount of Skin Perfecter Concealer and blend it with the fluffy Blending Brush this way I'm not removing the product while blending in a detailed area this is a great technique for an airbrush perfect finish."

- **Fiorella Mancinelli**

"Apply Daily Therapy Lip Treatment before applying your liner for a smoother application. Fill in entire lip with your pencil for a final matte finish look."

- **Taryn Anderson**

"Layering from the base up is the key to a successful makeup application. It creates a flawless long lasting look."

- **Sarah Maxwell**

"Blending: Blend and then blend some more! Use a Blending Brush with NO product on it to blend a lid to crease to highlight, or contour to blush to highlight. And when you think you've blended enough, blend some more!"

- **Sarah Maxwell**

"I love a luminous glow, I like to apply Radiance Boost to the high points of the face (cheekbones, brow bone, center of nose, cupid's bow) underneath foundation to get a gorgeous lit from within glow."

- **Lori Leib**

"To create a dark sexy look that will last all day apply Canvas Eye Mousse from lash to brow bone, followed by Espresso Noir Gel Liner in either black or brown from lash line to crease, finish by adding a dark shadow of your choice and blend the edges..instant sexy!"

- **Lori Leib**

CONSEJOS Y TRUCOS

Del Talentoso Equipo Artístico
Profesional de Bodyography®
Cosmetics

"Uso una pequeña cantidad del corrector Skin Perfecter Concealer y lo difumino con la brocha suave de mezclar Blending Brush, de esta forma no retiro el producto mientras lo difumino en áreas pequeñas, esta es una técnica muy buena para un efecto de acabado similar al del maquillaje en aerosol"

- **Fiorella Mancinelli**

"Aplica tratamiento de labios Daily Therapy antes de aplicar tu delineador para un trazo más suave, rellena los labios con el lápiz para un acabado mate"

- **Taryn Anderson**

"Haciendo capas desde el comienzo es la llave para una aplicación de maquillaje exitosa. Crea un look impecable y que durará mucho tiempo"

- **Sarah Maxwell**

"Difuminando/mezclando: ¡Difumina y luego difumina más! Usa una brocha de difuminado sin producto para mezclar el párpado, el pliegue o el iluminador, o para contornear el rubor e iluminar ¡Y cuando pienses que ya has difuminado suficiente, difumina un poco más!"

- **Sarah Maxwell**

"Me encanta un bronceado luminoso, me gusta aplicar Radiance Boost (iluminador líquido) en los puntos de alto relieve de la cara (pómulos, hueso de las cejas, centro de la nariz, el corazón de los labios superiores) debajo de la base para obtener una increíble luminosidad"

- **Lori Leib**

"Para crear un look sexy oscuro que dure todo el día aplica Canvas Eye Mousse desde la base de las pestañas al hueso de las cejas, seguido del delineador en gel Espresso Noir puede ser en negro o en café desde las pestañas hasta el pliegue del párpado, termina agregando unas sombras oscuras del color que prefieras y difuminando los bordes ¡Look sexy instantáneo!"

- **Lori Leib**

TRUCS ET ASTUCES

De l'Équipe Artistique
Talentueuse de Bodyography®
Professional Cosmetics

"J'utilise une petite quantité de Skin Perfecter Concealer et je l'estompe avec le pinceau Blending Brush. Ainsi, je n'élimine pas de produit et j'estompe une zone précise. C'est une technique efficace pour un fini retouche parfait."

- **Fiorella Mancinelli**

"Appliquez le soin lèvres Daily Therapy avant votre crayon contour lèvres pour une application plus facile. Remplissez l'intérieur des lèvres avec le crayon pour un fini mat."

- **Taryn Anderson**

"Superposer à partir de la base est la clé d'une application réussie de maquillage. Cela permet de créer un résultat zéro défaut longue tenue."

- **Sarah Maxwell**

"Estomper : Estomper encore et encore ! Utilisez un pinceau estompeur SANS produit pour estomper du creux de la paupière à l'arcade sourcilière, ou pour définir les contours du blush. Et lorsque vous pensez avoir suffisamment estompé, estompez encore plus!"

- **Sarah Maxwell**

"J'aime un éclat lumineux donc j'aime appliquer Radiance Boost sur les parties hautes du visage (pommettes, arcade sourcilière, arête du nez, arc de Cupidon), sous le fond de teint pour créer un sublime éclat lumineux naturel."

- **Lori Leib**

"Pour obtenir un sombre regard sexy qui tiendra toute la journée, appliquez Canvas Eye Mousse à partir des cils jusqu'à l'arcade sourcilière, puis dessinez une ligne avec le brun ou le noir d'Espresso Noir de la bordure des cils au creux de la paupière, terminez en ajoutant l'ombre à paupières de votre choix et estompez les parties externes... résultat sexy en un éclair!"

- **Lori Leib**

BEAUTY CART & SELF SERVICE DISPLAY MAINTENANCE

Upon the arrival of your beautiful new Bodyography display it becomes your responsibility to keep it clean and well stocked. Make sure your display is clean every night before leaving work, ensuring a sanitary and beautiful display ready for the next day. Customers will not buy product off of a poorly kept display! In order to keep your display in pristine condition please keep the following points in mind:

- Make sure you are fully stocked and all testers are clean and in good condition
- Please report broken tester pans to corporate, they will be replaced
- Keep a spare Blush and Eyeshadow Brush handy for quick clean ups between pans
- Use a chamois to clean off smudges on your display (paper towel will scratch & white towel will leave residue)
- Keep disposables near the display for customers to test products
- These floor displays are an investment and can make you a lot of money if kept in great condition, not to mention last you a long time!

MANTENIMIENTO DEL DISPLAY MASTER Y DEL DISPLAY AUTO SERVICIO (EXHIBIDORES)

Tras recibir tu nuevo expositor Bodyography, deberás mantenerlo limpio y bien organizado. Asegúrate de que esté perfecto cada noche antes de irte a casa para que esté listo para el día siguiente. ¡Los clientes no comprarán productos si el expositor está descuidado! Para mantener tu expositor en condiciones impecables, ten en cuenta las siguientes recomendaciones:



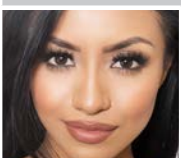


- Asegúrate de tener stock suficiente y de que todos los probadores estén en perfecto estado
- Ponte en contacto con la empresa para informar de tapas o compartimentos rotos para reemplazarlos
- Mantén a mano una brocha de maquillaje para limpiar rápidamente los compartimentos
- Utiliza una gamuza para limpiar las manchas (las toallitas de papel rayan la superficie y los trapos dejan residuos)
- Deja materiales desechables cerca del expositor para que los clientes puedan probar los productos
- Estos expositores son una inversión y pueden hacerte ganar mucho dinero si los mantienes en perfectas condiciones. ¡Y además duran mucho!

MAÎTRISE MERCHANDISING & ENTRETIEN SELF SERVICE

Dès la réception de votre nouveau et magnifique présentoir Bodyography, il vous incombe de le garder propre et bien approvisionné. Assurez-vous de le nettoyer chaque soir avant de quitter votre travail en vous assurant qu'il est parfaitement propre et prêt pour le lendemain. Les clientes n'achèteront pas de produits si le présentoir n'est pas parfaitement entretenu ! Afin de conserver votre présentoir en excellent état, gardez les points suivants à l'esprit:

- Assurez-vous d'avoir du stock et que tous les testeurs sont propres et en bon état
- Signalez tout volet ou plateau cassé à la société afin qu'ils soient remplacés
- Conservez un pinceau à blush ou à paupières supplémentaire à portée de main pour nettoyer rapidement entre les plateaux
- Utilisez une peau de chamois pour nettoyer les taches sur votre présentoir (les serviettes en papier rayent les surfaces et l'essuie-tout laisse des traces)
- Placez des poubelles à proximité du présentoir pour que les clientes puissent tester les produits
- Ces présentoirs représentent un investissement et peuvent vous faire gagner beaucoup d'argent si vous les maintenez en excellent état, sans parler du fait qu'ils dureront longtemps !

COMPLEXION CHART

SKIN TONE	NATURAL FINISH FOUNDATION	SUN DEFENSE TINTED MOISTURIZER	COVER & CORRECT	EVERY FINISH POWDER	SKIN PERFECTER CONCEALER	SILK CREAM COMPACT FOUNDATION	PRO PERFECT FOUNDATION STICK
LIGHT							
	100 L/N 125 L/C	1	L	10 L 40 L/M	410 L/C	01 02	PORCELAIN CREAM
LIGHT/MEDIUM							
	130 L/M/N 150 L/M/W	2		45 M	420 L/N 430 L/W	03	SAND WHEAT
MEDIUM							
	160 M/N 165 M/W	3	M	50 M/D	510 M/W	04 05	GOLDEN HONEY
MEDIUM/DARK							
	200 M/D/W 220 M/D/C	4		60 D	540 M/N	06	CARAMEL MAPLE
DARK							
	240 D/W 300 VD/W		D	70 VD	600 D/N	07 08	CHAI HAZELNUT LATTE ESPRESSO

L - Light | M - Medium | D - Dark | VD - Very Dark | N - Neutral | C - Cool | W - Warm

PRODUCT KEY

We have begun using these recognizable symbols to better help identify products and key features.



VEGAN
VEGETARIANO
VEGAN



FRAGRANCE FREE
LIBRE DE FRAGANCIAS
SANS PARFUM

MANUAL DE FORMACIÓN

Hemos empezado a utilizar estos símbolos reconocibles para ayudar a identificar mejor los productos y características clave.



GLUTEN FREE
LIBRE DE GLUTEN
SANS GLUTEN



OIL FREE
LIBRE DE ACEITE
SANS HUILE

MANUEL DE FORMATION

Nous avons commencé à utiliser des symboles reconnaissables pour mieux identifier les produits et les principales caractéristiques.



PARABEN FREE
LIBRE DE PARABENOS
SANS PARABEN



TALC FREE
LIBRE DE TALC
SANS TALC

Distributed by
Robanda International
San Diego, CA, 92121, USA
P: (800) 783.9969
P: (619) 276.7660
F: (619) 276.7661
E: sales@robanda.com
www.**bodyography**.com



Bodyography® Cosmetics is an
Environmentally Conscious Company.

Bodyography® Training Manual | **VERSION 2.1**

