

R.Corp Presents

THE YORK

W. BRUNSWICK

8 OLIVE YORK WAY



3Corp Presents
THE YORK
W. BRUNSWICK

R.Corp Presents

THE YORK

W. BRUNSWICK

*豪华装修

开发商: R公司



R公司是一家实力雄厚、成就卓著的开发公司，在墨尔本开发了许多标志性建筑。R公司成立于2000年，在当今世界最宜居城市的发展过程中谱写了一幅幅辉煌篇章。

R公司开发的现代化居住区因充满活力、引领时尚而成为人们安居乐业、传承财富的理想之选。到目前为止，公司开发的项目超过10亿澳元。

我们积极进取、机动灵活、勇于开拓、善于创新和探索聪颖的设计方式，并与业内顶尖协作者精诚合作，分享我们的愿景和知识。

R公司的开发项目包括诸多品质一流、设计别致的公寓和联排别墅，均占据新兴黄金地段，不论是购房自住，还是投资升值，都是上好之选。

R公司 建成项目



Tribeca, East Melbourne



Botanica, Richmond, G通用电脑亚太总部



South Yarra的Clara公寓



The Grove, Maidstone



Park Terraces, North Melbourne



Metropol, St Kilda



Central Park, Cheltenham

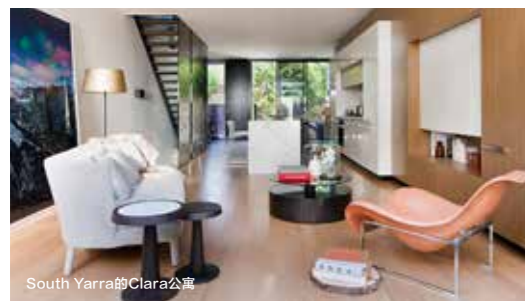
R公司 经典设计



Central Park Bathroom



Clara联排别墅



South Yarra的Clara公寓



Clara窗外城市风光



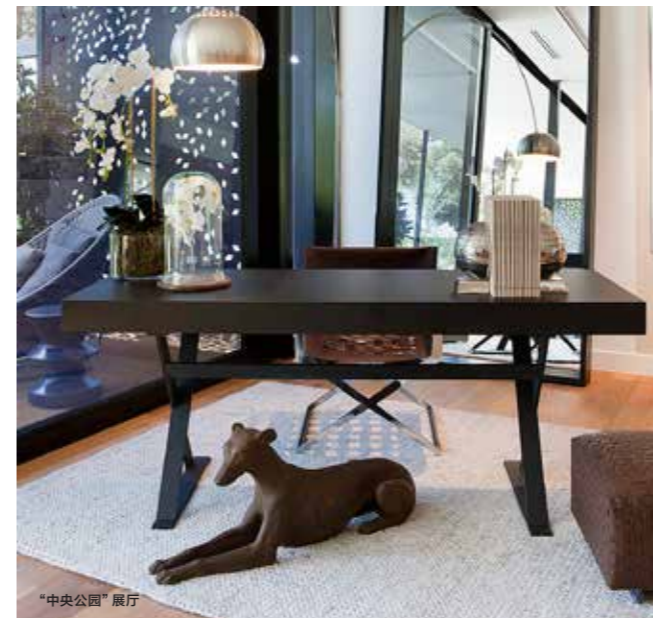
Tribeca的华贵格调



“中央公园”展厅



Orchid连排别墅起居室



“中央公园”展厅



South Yarra的Clara公寓



Tribeca的豪华装潢



Tribeca的卫生间



“中央公园”的永恒设计



Jasmine厨房

R公司 ——备受信赖的合作伙伴



墨尔本价值逾 10 亿港元的地标性开发项目



一流协作伙伴与广泛的关系网



世界一流展厅



卓越的政府与企业合作关系



以顾客为本



推介资料中的独特展厅



Rebecca Judd, 生活时尚与设计协作者



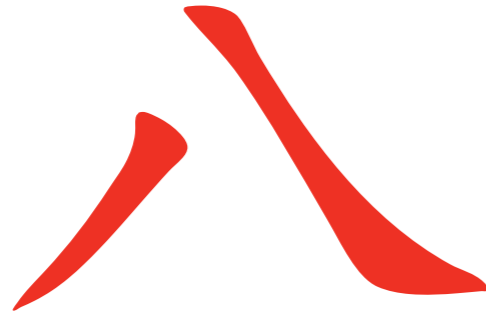
Paul Bangay, R. Corporation 获奖景观设计师



Philippe Starck
——世界著名设计师, R公司建筑设计师



Jodhi Meares
R公司生活时尚协作者



R Corp Presents

THE YORK

W. BRUNSWICK

我们的第8个项目

1. Metropol, 位于St Kilda
2. Tribeca, 位于East Melbourne
3. Botanicca, 位于Richmond
4. Clara, 位于South Yarra
5. Park Terraces, 位于North Melbourne
6. Central Park, 位于Cheltenham
7. The Grove, 位于Maidstone

R公司为您荣誉奉献第8个开发项目——York。

York标志着我们的又一次大胆超越,以独特手法再创辉煌,谱写地标项目新篇章。作为我们备受珍视的贵宾,您自当尊享这样难得一遇的购置良机。

York地理位置优越、环境优雅、离尘不离城。小区花木点缀,园林葱翠怡人,宛如世外桃源,却坐拥都市一切便利。距离墨尔本市中心仅8分钟。

York位于热情友善的West Brunswick成熟街区之中,周围坐落着一栋栋雅致的住宅,街道绿树成荫,公共绿地开阔而充裕。West Brunswick占据中心位置,毗邻Essendon、Moonee Ponds、Brunswick 和 Parkville 多个街区,坐拥一切便利,却毫无拥挤之感。

York周边交通发达,距离Citylink高速公路仅3分钟路程,可轻松驱车前往市中心、机场和多所大学。商铺、餐馆、艺术馆和教育机构更是近在咫尺、触手可及。

West Brunswick处处洋溢着温馨与安宁的气息,与周边城区截然不同。这里不见丝毫的拥堵与喧嚣,却又四通八达,街道宽敞、绿树成荫,周边再无增建改造之虞。

York由四栋精品公寓楼组成,完美体现R公司著名的特色设计风格。清新永恒的美感、豪华无比的装潢、机动灵活的配色方案,处处展现出非同一般的杰作风范。

R公司再次携手世界著名景观设计师Paul Bangay,为York勾勒优雅迷人的内部公共花园,为市议会斥资300,000 澳元正在精心打造的1.4公顷相邻公园锦上添花。

R公司缔造的作品,无一例外的奢华富丽。



55号线电
火车站

咖啡馆,
熟食店, 超市

MELVILLE ROAD
购物区

BARKLY SQUARE
购物中心

UNION SQUARE
购物区

蒙纳士大学
(城市校区)

MELBOURNE CENTRAL 购物中心
EMPORIUM百货商场
QV购物中心

ORMOND PARK
体育运动区

MOONEE VALLEY
赛马场

PUCKLE STREET
购物区

BRUNSWICK

通往市区的列车

PARKVILLE

8分钟内
墨尔本市中心

DOCKLANDS

通往市区的电车

WEST BRUNSWICK

3 Corp Presents
THE YORK
W. BRUNSWICK

新建公园

通往城区的自行车道

← 墨尔本机场 CITYLINK 高速公路 墨尔本市中心 →

巴士站

未来开发项目

< 200 米至 MORELAND ROAD 入口

通往市区的列车
通往市区的电车

MOONEE PONDS

ESSENDON

位置地图

购物休闲

1. Moonee Ponds 购物区
2. Barkly Square S购物区
3. Puckle Street Precinct
4. QV购物中心
5. Union Square 购物区
6. Melbourne Central
7. Emporium百货商场
8. IGA Supermarket

教育设施

9. Moonee Ponds Central School
10. St Joseph's School
11. Brunswick North Primary School
12. Hope St Childrens Centre
13. St Columba's College
14. Lowther Hall Anglican Grammar School
15. St Fidelis Catholic Primary School
16. Coburg West Primary School
17. Pascoe Vale South Primary School
18. Moreland Primary School
19. St Monica's Primary School
20. 皇家墨尔本理工大学 Brunswick Campus
21. 墨尔本大学
22. 皇家墨尔本理工大学
23. Australian Catholic University St Patricks Campus
24. La Trobe City Campus
25. The University High School
26. 蒙纳士大学 (城市校区)

27. Victoria University
28. Penleigh and Essendon Grammar School
29. St Bernard's College
30. Essendon Keilor College

咖啡馆与餐馆

31. Coffee on Melville
32. Miss Marmalade
33. John Gorilla
34. Lux Foundry
35. Lolo & Wren Cafe
36. Eatalian Pizza & Pasta
37. The Fine & Dandy Food Stuffs
38. Eat N Run Cafe
39. Mr Truongs
40. Form Cafe
41. Factory Cafe Bar
42. Wilfred Smith Food & Drink
43. Albert St Food & Wine
44. Curious Goose Cafe
45. A1 Bakery
46. Manna Deli & Foods

医疗设施

47. The Royal Melbourne Hospital
48. John Fawkner Private Hospital
49. Brunswick Private Hospital
50. 皇家墨尔本医院

集市

51. Queen Victoria Market
52. Brunswick Market

体育场与公园

53. Moonee Valley赛马场
54. State Netball Hockey Centre
55. Royal Park Golf Club
56. Alex Gillon Oval
57. Ormond Park
58. Reaburn Reserve

美术场馆

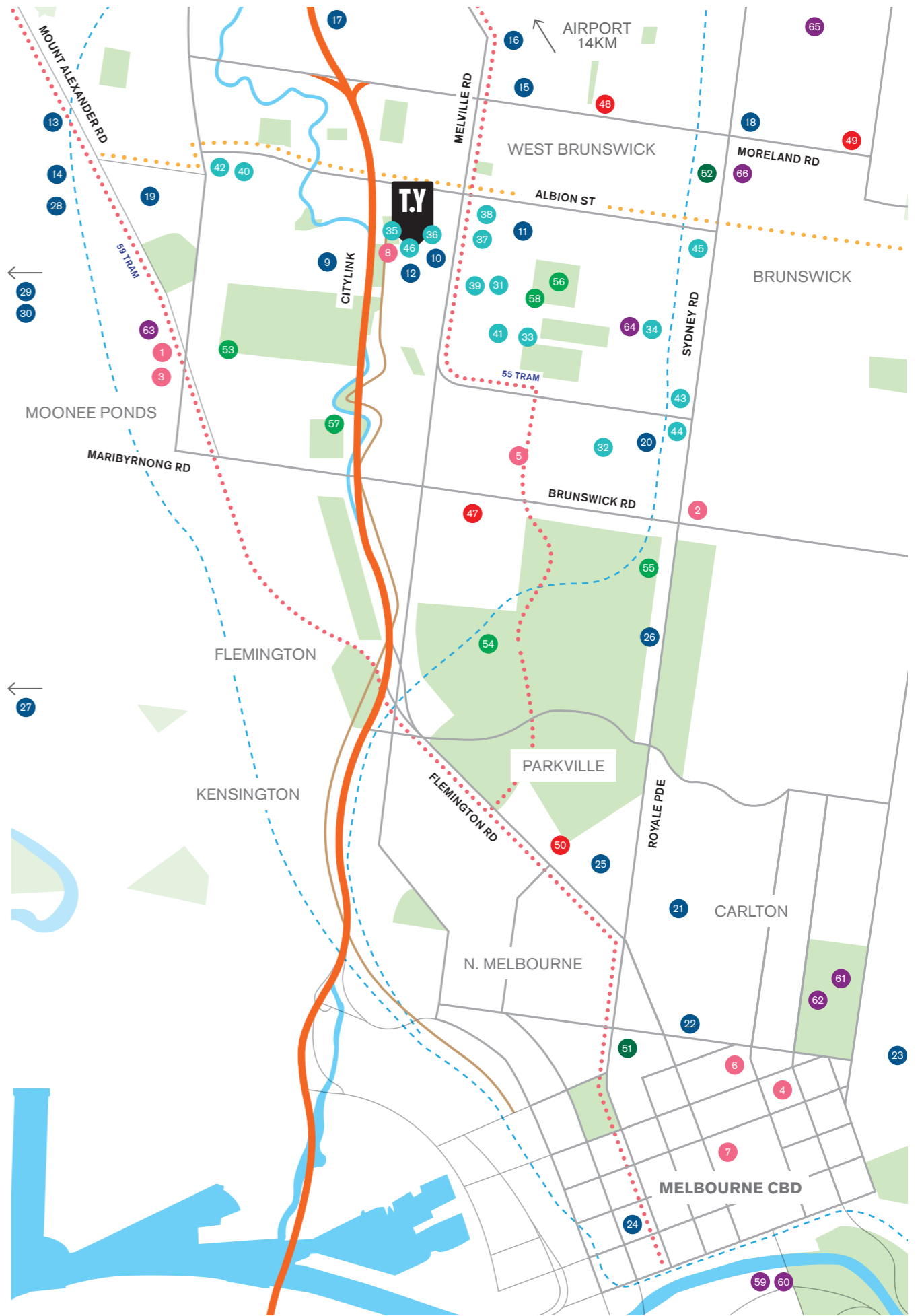
59. Arts Centre
60. National Gallery of Victoria
61. Melbourne Museum
62. Royal Exhibition Building
63. Moonee Art Space
64. Cusp Gallery
65. Australian Abstracts
66. Renaissance Studios

公共交通

- 列车
- ... 电车
- ... 巴士站
- Citylink高速公路
- 自行车道

便利设施尽在10分钟范围内，距离墨尔本市中心仅6公里

- | | | | | | | |
|---|--|--|--|--|---|---------------|
| 1分钟内
Lolo & Wren Café
咖啡馆
Manna Deli & Goods
熟食店
IGA Supermarket超市
Italian Pizza and Pasta意式餐厅
巴士站
新建公园 | 2分钟内
Citylink高速公路
55号线电车站
59号线电车站
通往城区的自行车道
体育运动区 | 3分钟内
Essendon火车站
Anstey火车站
皇家墨尔本理工大学
Brunswick校区
Moonee Valley赛马场 | 6分钟内
Puckle Street 购物区
Union Square 购物区
Barkly Square 购物中心
Moonee Ponds 购物中心 | 7分钟内
墨尔本大学
蒙纳士大学 (城市校区)
皇家墨尔本医院
墨尔本动物园 | 8分钟内
墨尔本市中心
皇家墨尔本理工大学
Melbourne Central 购物中心
Emporium百货商场
QV购物中心 | 9分钟内
墨尔本机场 |
|---|--|--|--|--|---|---------------|



便利设施近在咫尺

West Brunswick最具人气的Lolo & Wren咖啡馆就在York旁边。闲啜一杯香醇咖啡，然后到IGA超市采购生活用品、去Manna Deli & Foods熟食店挑选美味小吃。

6分钟可至Brunswick、Essendon和Moonee Ponds为数众多的商铺、餐馆和休闲娱乐设施。8分钟可抵墨尔本市中心多处名胜景点、Melbourne Central购物中心、QV购物中心和Emporium百货商场。

除自带私密花园外，York还毗邻1.4公顷的青葱公园（地方议会已决定拨款300,000澳元翻新），均由著名设计师Paul Bangay亲手设计。不远处还有10处公园和多个休闲运动场。



咖啡馆与餐馆



体育场与公园



咖啡馆与餐馆



集市



购物休闲



购物休闲



Tree-line streets



咖啡馆与餐馆

交通便捷

3分钟可至Citylink高速公路入口, 驱车8分钟可抵墨尔本市中心、9分钟可达墨尔本机场。

轻松步行可到两条电车线的车站, 均发往城区, 其中55号线途经风景如画的皇家公园 (Royal Park), 59号线路过Moonee Ponds和Flemington。走几步便到Essendon和Anstey两个火车站。York楼下的巴士线从东往西一路经过Brunswick、Moonee Ponds和Essendon。

入住York, 还可骑车从100米外的Moonee Ponds自行车道直达市中心, 沿途景色优美、妙不可言。



8分钟至墨尔本市中心



Citylink高速公路



Queens Park



通往市区的电车



巴士



通往市区的列车



体育场与公园

教育设施

York也是学生的绝佳之选。利用公寓周边的电车、列车、巴士、自行车道和Citylink高速公路，几分钟内便可抵达墨尔本的多所顶尖大学。

周边大学有：

- 墨尔本大学
- 皇家墨尔本理工大学城市校区
- 皇家墨尔本理工大学Brunswick校区
- 墨尔本大学城市校区
- 拉筹伯大学城市校区
- 拉筹伯大学Bundoora校区
- 维多利亚大学
- 澳大利亚天主教大学

West Brunswick和近旁的若干郊区还设有多所世界一流的公立和私立中小学，包括：

- Lowther Hall Grammar School文法学校
- Penleigh and Essendon Grammar School文法学校
- St Bernard's College中学
- Essendon Keilor College中学
- The University High School中学
- St Columba's College中学
- St Monica's Primary School小学
- Moreland Primary School小学
- Moonee Ponds Central School中心学校
- St Joseph's School学校
- Brunswick North Primary School小学
- St Fidelis Catholic Primary School小学

乘坐公共交通工具还可在几分钟之内前往各处图书馆，包括著名的维多利亚州立图书馆。



墨尔本大学

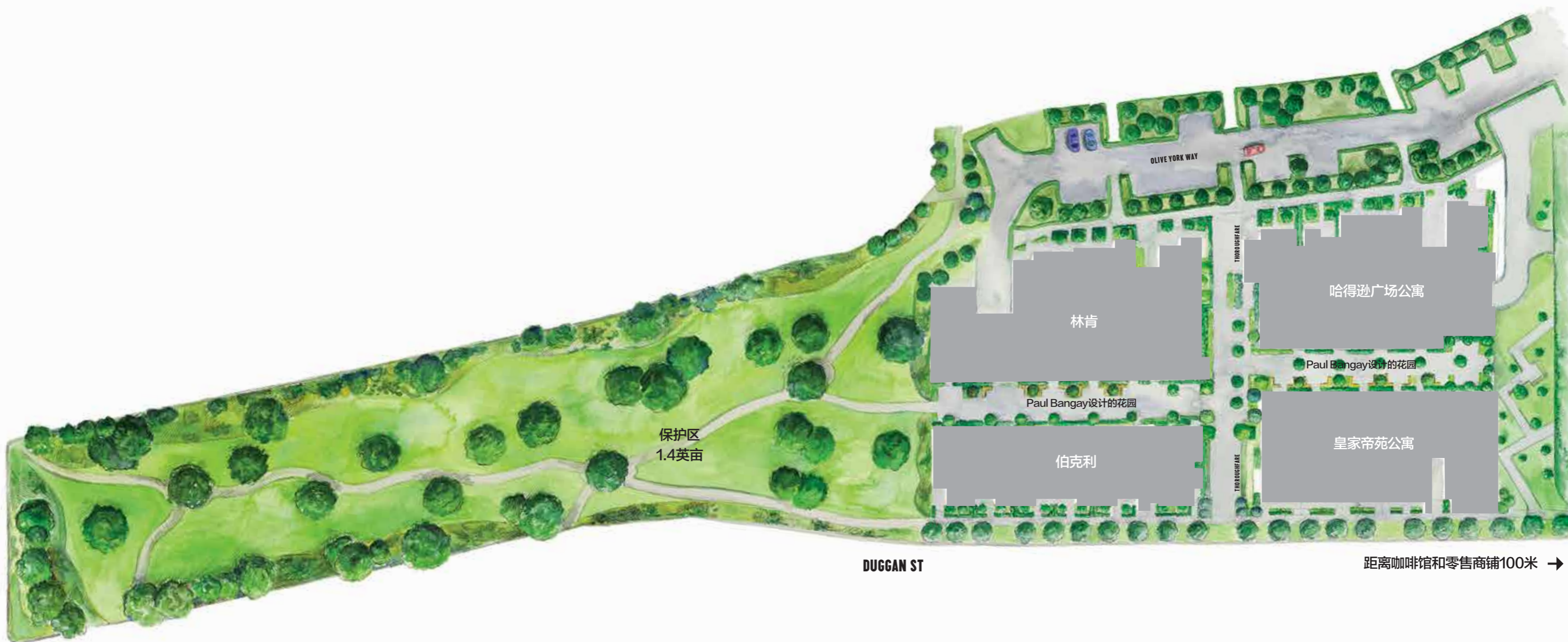


皇家墨尔本理工大学



Lowther Hall Grammar School文法学校

The York总体规划 坐落在葱翠园林之中



← 距离墨尔本CBD 8分钟

距离咖啡馆和零售商铺100米 →



设计风格

York在呈现R公司经典设计风格的同时不乏奢华气派。

York项目由四栋特色公寓楼组成，以West Brunswick和周边郊区的美丽公园命名，与之遥相呼应。

每套住宅都洋溢着R公司的标志性韵味，这种风格在我们的以往项目中备受好评。清新简约而永不过时，不论是购房自住，还是投资升值，都是上好之选。

其中住宅无不华贵大气，带独立阳台或是露台、私人安全停车位，还有自行车停放架、储物柜、高档石材台面和多款博世电器。



窗外城市风光



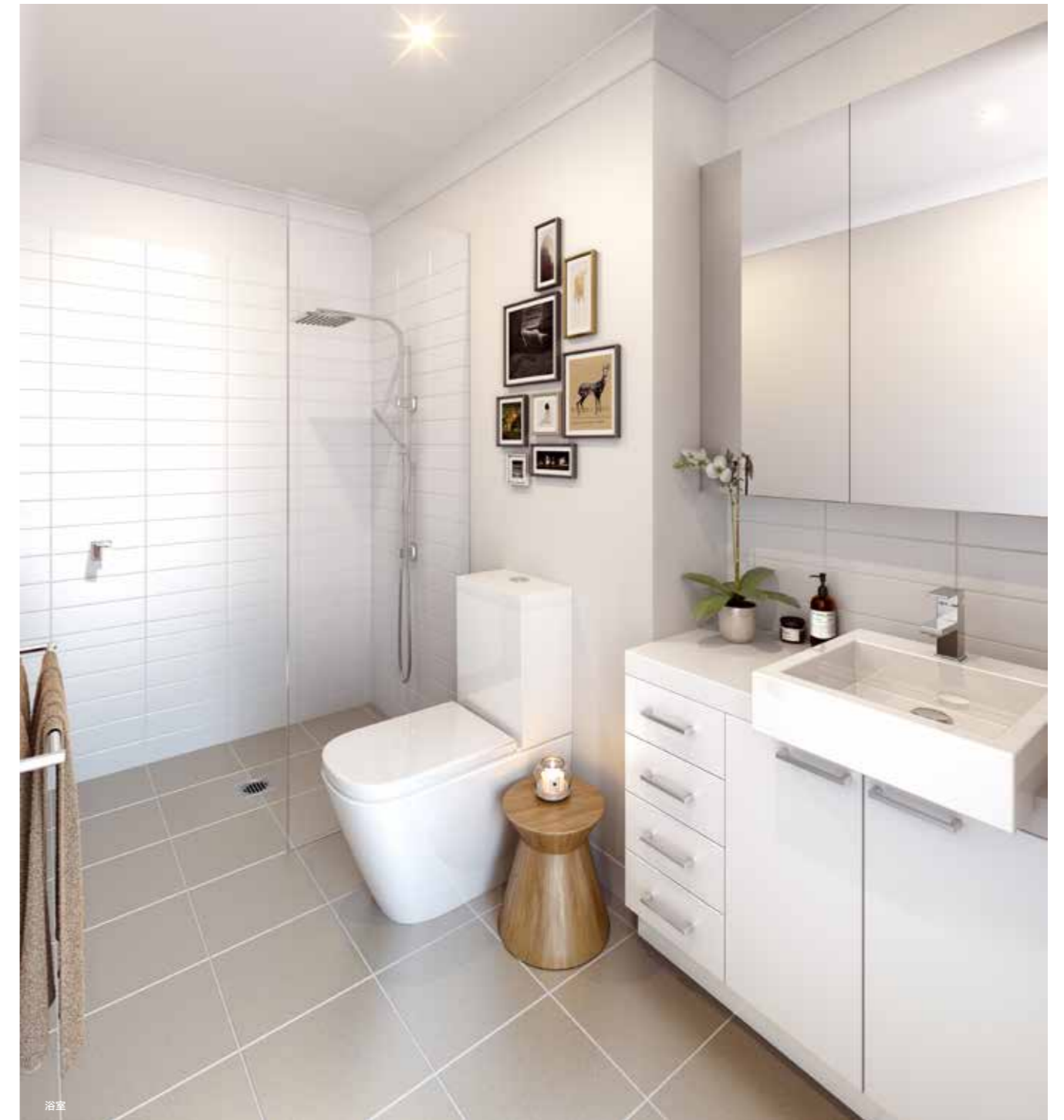




起居室



起居室



Paul Bangay亲手设计的园林景观

R公司特邀澳大利亚最负盛名的景观设计师Paul Bangay联袂打造优雅环境。

Paul Bangay享誉四海，曾为全球名门望族规划私家花园，Toorak和Brighton的高端小区即是他的代表作。

完成Grove的工作后，Paul Bangay将专注设计York的公共空间。

中央花园和独立露台将散逸优雅气质，为York住户营造安详静谧的闲叙空间，在West Brunswick开辟自成一体的桃源仙境。

Paul Bangay的设计将与York邻接的1.4公顷公园交相辉映，该公园已获Moreland市议会300,000澳元拨款用于翻新。

R公司携手Paul Bangay，倾力打造雅致之作，呈现无一例外的奢华富丽。





Paul Bangay 为“哈得逊广场”公寓设计的优雅花园。

联系方式

1300 390 355

TheYorkWestBrunswick.com.au

展厅

9 Duggan Street

West Brunswick, VIC, 3055



免责声明: 本文所载信息为一般性概要, 仅供意向购买者参考, 不构成要约或合同。所有描述、尺寸、状况介绍和必要的使用安排及其它细节均属诚意提供的信息, 而且据信正确无误, 然而意向购买者不应将其视为事实陈述或表述, 而须自行核实, 并在必要时寻求建议。任何第三方代理人或供应商均无权就本项目作任何表述或保证。面积根据澳大利亚物业委员会的住宅测量方法 (Property Council of Australian Method of Measurement for Residential Property) 计算。平面图仅用于示意, 可能因为文件制作和建筑施工原因而与实际稍有不同。尺寸可能不同。组合不含家具。所示景观仅为示意。对于本文中的任何错误或差异, 以及因使用本文中的信息而引致的任何损害、开支、损失或责任, DSI Nominees (Vic) Pty Ltd、R.Corporation Pty Ltd或其相关实体概不承担任何责任。November 2014.

R.Corporation