

Para Pensar la Ciudad...

Gota a gota...

GG.28

Oct./10

En medio de la grave situación laboral del país

En medio de la grave situación laboral del país, los datos mensuales del DANE, período julio-agosto 2010, confirman una tendencia iniciada en el 2009 de mejoría en la Región Caribe, incluida San Andrés. Los últimos datos muestran que de las series ciudades con menor desempleo en el país, cinco pertenecen a la Costa Caribe: San Andrés, Santa Marta, Barranquilla, Riohacha y Sincelejo.

Tasa global de participación, ocupación, subempleo subjetivo y desempleo Total 24 ciudades y áreas metropolitanas Junio - agosto de 2010

Dominio	TGP	TO	TS	TD
Pereira	65,4	51,5	30,7	21,3
Popayán	59,5	48,3	34,5	18,8
Ibagué	67,2	54,9	33,8	18,2
Armenia	59,6	49,4	24,4	17,1
Manizales	58,6	48,6	26,2	17,0
Pasto	67,8	57,4	37,4	15,4
Quibdó	59,1	50,3	19,5	14,9
Montería	70,0	59,9	35,9	14,4
Medellín	64,4	55,2	31,0	14,3
Cali	67,5	58,2	38,9	13,8
Cúcuta	62,2	53,6	39,0	13,8
Florencia	58,0	50,1	18,8	13,6
Tunja	61,3	53,3	33,0	13,1
Total 24 Ciudades	65,2	56,9	32,5	12,8
Total 13 Ciudades	65,7	57,3	32,5	12,8
Neiva	63,6	55,6	37,8	12,6
Cartagena	57,6	50,4	27,8	12,6
Villavicencio	64,7	57,1	25,7	11,8
Valledupar	62,6	55,3	31,5	11,7
Bucaramanga	71,7	63,3	39,1	11,6
Sincelejo	58,1	51,4	44,6	11,6
Bogotá D.C.	68,3	60,9	33,4	10,9
Riohacha	66,3	59,2	44,1	10,7
Barranquilla	57,3	51,3	17,2	10,6
Santa Marta	60,1	53,8	30,2	10,5
San Andrés	64,0	58,9	4,4	8,1

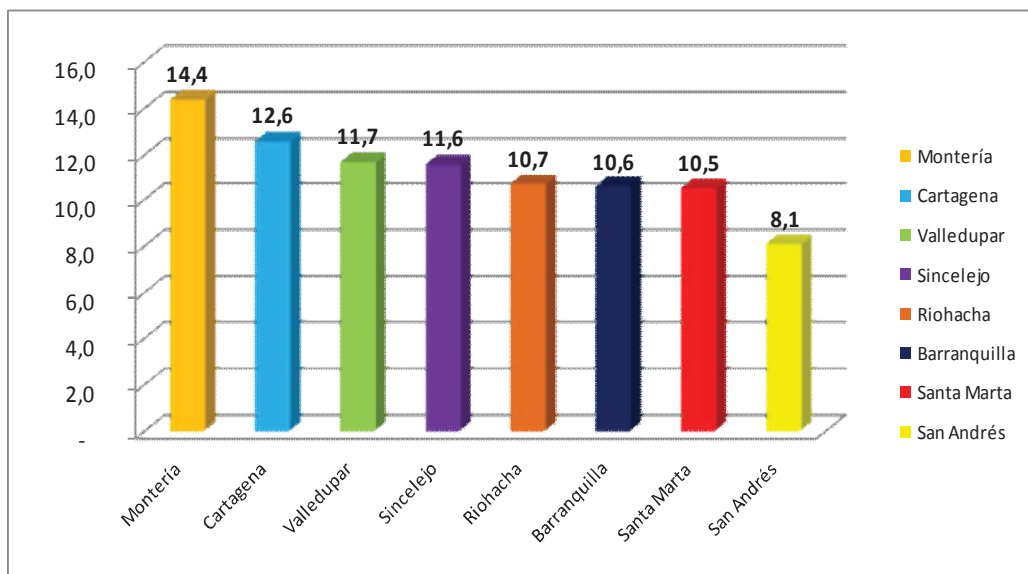
- Cartagena de Indias con una tasa de desempleo del 12,6 ocupa el 13° lugar del país, estando ligeramente por debajo del promedio del total de 24 ciudades y 13 áreas (12,8) .
- La tasa de participación en el mercado laboral (57,6) es la segunda más baja de las 24 ciudades y áreas metropolitanas y la segunda de la región Caribe después de Barranquilla (57,3).



Para Pensar la Ciudad...

GG. 28/Oct.10

Tasa de Desempleo Región Caribe Período junio—agosto 2010



Fuente: DANE - GEIH. Cálculos ODESDO.

- En el período junio-agosto de este año 2010, según el DANE, la tasa de ocupación en la ciudad de Cartagena (50,4) es la de peor desempeño de las 8 ciudades de la región Caribe –incluido San Andrés (58,9) y la sexta más baja del total de 24 ciudades y áreas metropolitanas.
- Cartagena con una tasa de desempleo del 12,6 se sitúa en el segundo lugar de las ciudades de la Región del Caribe, mientras San Andrés, ciudad turística por excelencia, alcanza la última posición con un 8,1 y una tasa global de participación de 64 (6.4 puntos más que Cartagena).
- Cartagena de Indias es la tercera ciudad de la Región Caribe con menor tasa de subempleo (27,8), Después de San Andrés (4,4) y Barranquilla (17,2).
- Si bien las cifras de Cartagena de Indias tuvieron un ligero mejoramiento con respecto al comportamiento del mercado laboral del año 2009, su bajo desempeño contrasta con el resto de la mayoría de las ciudades de la Costa e incluido San Andrés.