



P.O. Box 38  
 13280 St. Hwy. 110 N.  
 New Summerfield, TX 75780  
**Phone:** 903-726-3651  
**Web site:** www.newsummerfield.us

**EMERGENCY NUMBER: 1-903-726-3651**

### About The City Of New Summerfield

The City of New Summerfield operates 104.5 miles of gas distribution pipelines. These gas mains range in size from 1" to 6" in diameter and consist of .5 mile of PVC pipe, 11 miles of polyethylene pipe and 93 miles of steel pipe. This system operates at a pressure of 55 psi, with a maximum allowable operating pressure of 60 psi. The system transports natural gas that is received through two City Gates located in Troup and Turney.

### What Does The City Of New Summerfield Do If a Leak Occurs?

To prepare for the event of a leak, municipalities that operate their own gas distribution systems regularly communicate, plan and train with local emergency providers. Upon notification of an incident or leak, The City of New Summerfield will immediately dispatch trained personnel to assist emergency responders.

The City and emergency responders are trained to protect life, property and facilities in case of an emergency.

The City of New Summerfield will also take steps to minimize the amount of leaking product and to isolate the distribution system emergency.

### Maintaining Safety And Integrity Of Pipelines

The City of New Summerfield invests significant time and capital in maintaining the quality and integrity of its gas distribution system.

Specific information about our emergency response program and operations may be obtained by contacting us directly.

### How To Get Additional Information

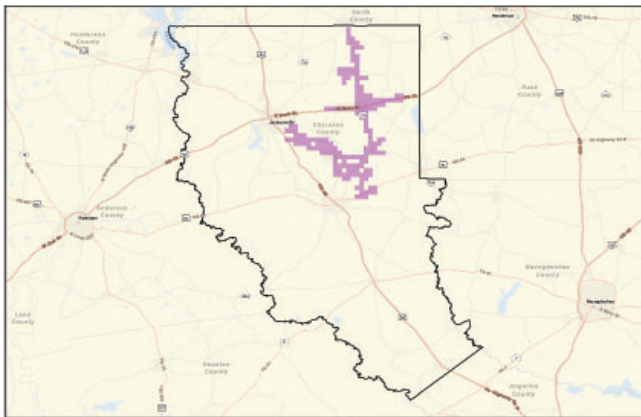
For additional information, contact us at 903-726-3651.

### PRODUCTS TRANSPORTED

#### PRODUCTS TRANSPORTED IN YOUR AREA

PRODUCT	LEAK TYPE	VAPORS
NATURAL GAS	Gas	Lighter than air and will generally rise and dissipate. May gather in a confined space and travel to a source of ignition.
<b>HEALTH HAZARDS</b>	Will be easily ignited by heat, sparks or flames and will form explosive mixtures with air. Vapors may cause dizziness or asphyxiation without warning and may be toxic if inhaled at high concentrations. Contact with gas or liquefied gas may cause burns, severe injury and/or frostbite.	

### SYSTEM MAP



Base map courtesy of openstreetmap.org

### PIPELINE MARKER



**NÚMERO DE EMERGENCIA: 1-903-726-3651**

## Acerca de la Ciudad de New Summerfield

La ciudad de New Summerfield opera 104.5 millas de líneas de tuberías de distribución de gas. Estas tuberías principales de gas varían en tamaño entre 1" a 6" de diámetro y consisten en una tubería de .5 millas de PVC, una tubería de 11 millas de polietileno y una tubería de 93 millas de acero. Este sistema funciona a una presión de 55 psi, con una presión de funcionamiento máxima permitida de 60 psi. El sistema transporta gas natural que se recibe a través de dos Estaciones de Servicio (City Gates) ubicadas en Troup y Turney.

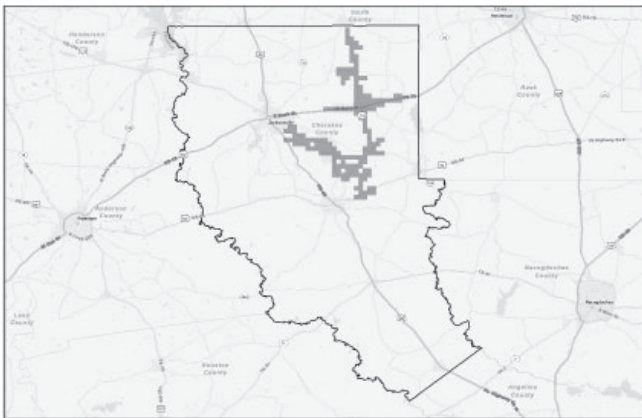
## ¿Qué Hace La Ciudad De New Summerfield Si Ocurre Una Fuga?

Para estar preparados en caso de una fuga, las municipalidades que operan sus propios sistemas de distribución de gas se comunican, planifican y entrenan regularmente con los respondedores locales de emergencias. Al recibir una notificación de un incidente o fuga, la Ciudad de New Summerfield enviará inmediatamente a un personal entrenado para asistir a los respondedores de emergencias.

La Ciudad y los respondedores de emergencias están entrenados para proteger vidas, la propiedad e instalaciones en el caso de una emergencia.

La Ciudad de New Summerfield también tomará medidas para minimizar la cantidad de producto que se esté escapando y para aislar la emergencia en el Sistema de distribución.

## MAPA DE SISTEMA



Mapa de base cortesía de openstreetmap.org

## Manteniendo La Seguridad Y La Integridad De Las Líneas de Tuberías

La Ciudad de New Summerfield invierte una cantidad significativa de tiempo y capital para mantener la calidad y la integridad de su sistema de distribución de gas.

Usted puede encontrar información específica acerca de nuestro programa de respuesta a emergencias y de nuestras operaciones contactándonos directamente.

## Como Obtener Información Adicional

Para obtener información adicional, contáctenos llamando al 903-726-3651.

## PRODUCTOS TRANSPORTADOS

### PRODUCTOS TRANSPORTADOS EN SU AREA

PRODUCTO	TIPO DE FUGA	VAPORES
GAS NATURAL	Gas	Es más liviano que el aire y generalmente se eleva y se disipa. Se puede acumular en espacios confinados y viajar hasta fuentes de encendido.
RIESGOS A LA SALUD	Son muy fáciles de incendiarse con el calor, chispas o llamas y forman una mezcla explosiva con el aire. Los vapores pueden causar mareos o asfixia sin dar ningún aviso y pueden ser tóxicos si se inhalan en concentraciones grandes. El contacto con gas o con gas líquido puede causar quemaduras, heridas graves y/o congelamiento.	

## MARCADORES DE DUCTO



P.O. Box 38  
13280 St. Hwy. 110 N.  
New Summerfield, TX 75780  
**El teléfono:** 903-726-3651  
**Sitio web:** www.newsummerfield.us