

BITÁCORA FOTOGRAFICA

OBRA:

"SUMINISTRO, MONTAJE ELECTROMECANICO Y PRUEBAS DE UNA BOMBA SUMERGIBLE 25 HP /220V- 80 MT DE COLUMNA ACERO AL CARBON, EN BOMBEO POZO PROFUNDO 6 PINEDA, LOCALIZADO EN LA COL. 20 DE NOVIEMBRE"

ORDEN DE TRABAJO:

CAPAMI-OT-06-19

UBICACIÓN:

COL. 20 DE NOVIEMBRE IGUALA DE LA INDEPENDENCIA, GRO.

PERIODO ESTIMADO:

23 DE ABRIL AL 30 DE ABRIL DE 2019

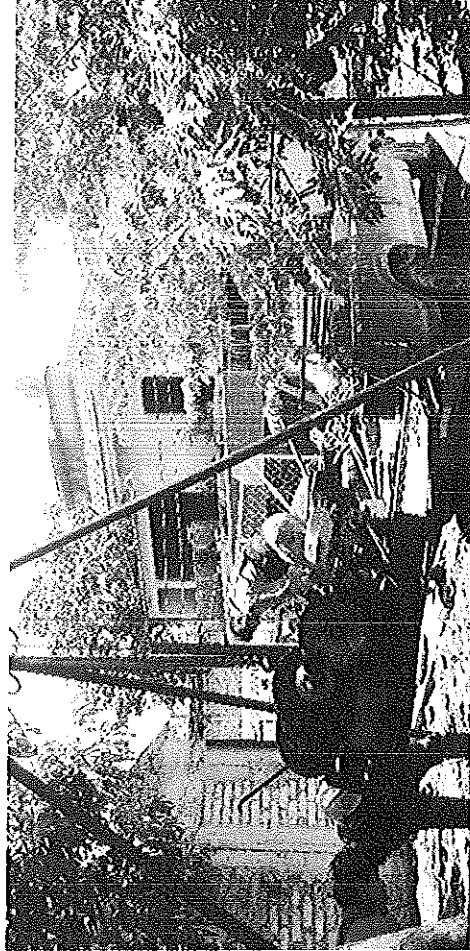
MUNICIPIO: IGUALA DE LA INDEPENDENCIA, GUERRERO.

ESTIMACIÓN No.

1 (UNO) Y FINIQUITO

FECHA:

19 ABRIL DEL 2019



"SUMINISTRO, MONTAJE ELECTROMECANICO Y PRUEBAS DE UNA BOMBA SUMERGIBLE 25 HP /220V- 80 MT DE COLUMNA ACERO AL CARBON, EN BOMBEO POZO PROFUNDO 6 PINEDA, LOCALIZADO EN LA COL. 20 DE NOVIEMBRE"

1.-TRANSPORTE ,INSTALACION Y DESMONTAMIENTO EQUIPO DE MANIOBRA

PLABRÓN
 EL CORRALZITA
 ALMA ESTHER ZANUJEA CARRASCO
 REPRESENTANTE LEGAL

CONELEC

IGUALA

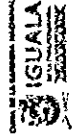
COMISIÓN DE AGUA POTABLE Y
 ALCANTARILLADO DEL MUNICIPIO

DE IGUALA

COMITÉ DE ALCANTARILLADO Y AUMENTAMIENTO MUNICIPAL
 CONSTITUCIONAL

2018-2021

APROBO:
 U.C. BENJAMÍN DOMÍNGUEZ MARTÍNEZ
 DIRECTOR GENERAL DE CAP-A.M.I.

IGUALA
 GUERRERO

DIRECCIÓN GENERAL

BITÁCORA FOTOGRÁFICA

OBRA: "SUMINISTRO, MONTAJE ELECTROMECANICO Y PRUEBAS DE UNA BOMBA SUMERGIBLE 25 HP /220V- 80 MT DE COLUMNA ACERO AL CARBON, EN BOMBEO POZO PROFUNDO 6 PINEDA, LOCALIZADO EN LA COL. 20 DE NOVIEMBRE"

ORDEN DE TRABAJO: CAPAMI-OT-06-19

UBICACIÓN: COL. 20 DE NOVIEMBRE IGUALA DE LA INDEPENDENCIA, GRO.

PERIODO ESTIMADO: 23 DE ABRIL AL 30 DE ABRIL DE 2019

MUNICIPIO: IGUALA DE LA INDEPENDENCIA, GUERRERO.

ESTIMACIÓN No. 1 (UNO) Y FINIQUITO

FECHA: 19 ABRIL DEL 2019



"SUMINISTRO, MONTAJE ELECTROMECANICO Y PRUEBAS DE UNA BOMBA SUMERGIBLE 25 HP /220V- 80 MT DE COLUMNA ACERO AL CARBON, EN BOMBEO POZO PROFUNDO 6 PINEDA, LOCALIZADO EN LA COL. 20 DE NOVIEMBRE"

2.-EXTRACCION DE COLUMNA 4 " ACERO AL CARBON

ELABORADO POR:
EL COMITÉ LOCAL

ALMA ETHEL MUÑOZ CABRASCOS
REPRESENTANTE LEGAL

CONELC

IGUALA

RECIBIDO:

COMISIÓN DE AGUA POTABLE Y ALCANTARILLADO DEL MUNICIPIO DE IGUALA DE LA INDEPENDENCIA

U.C. BENJAMÍN DOMÍNGUEZ MARTÍNEZ
DIRECCIÓN GENERAL DE C.A.P.A.M.I.

COMISIÓN DE AGUA POTABLE Y
ALCANTARILLADO DEL MUNICIPIO
DE IGUALA

H. AYUNTAMIENTO MUNICIPAL
CONSTITUCIONAL

2018-2021



DIRECCIÓN GENERAL

BITÁCORA FOTOGRAFICA

OBRA:

"SUMINISTRO, MONTAJE ELECTROMECANICO Y PRUEBAS DE UNA BOMBA SUMERGIBLE 25 HP/220V- 80 MT DE COLUMNA ACERO AL CARBON, EN BOMBEO POZO PROFUNDO 6 PINEDA, LOCALIZADO EN LA COL. 20 DE NOVIEMBRE"

ORDEN DE TRABAJO:

CAPAMI-OT-06-19

UBICACIÓN:

COL 20 DE NOVIEMBRE IGUALA DE LA INDEPENDENCIA, GRO.

PERIODO ESTIMADO:

23 DE ABRIL AL 30 DE ABRIL DE 2019

MUNICIPIO:

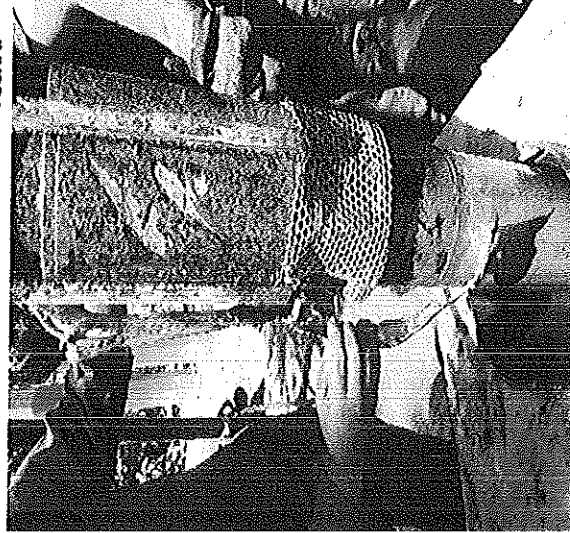
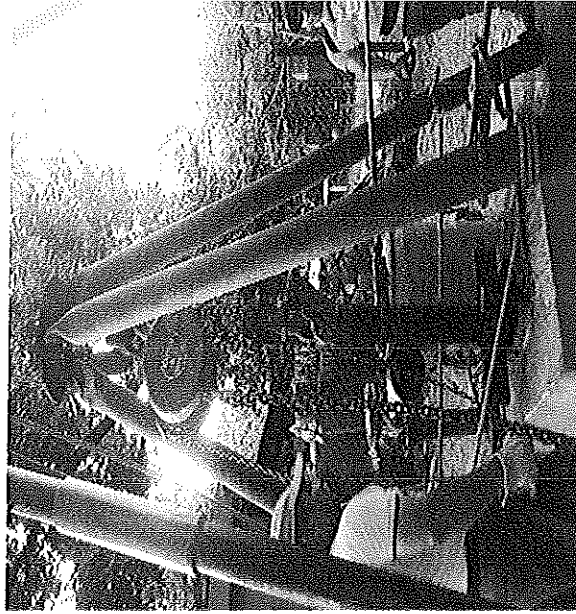
IGUALA DE LA INDEPENDENCIA, GUERRERO.

ESTIMACIÓN No.

1 (UNO) Y FINIQUITO

FECHA:

19 ABRIL DEL 2019



"SUMINISTRO, MONTAJE ELECTROMECANICO Y PRUEBAS DE UNA BOMBA SUMERGIBLE 25 HP/220V- 80 MT DE COLUMNA ACERO AL CARBON, EN BOMBEO POZO PROFUNDO 6 PINEDA, LOCALIZADO EN LA COL. 20 DE NOVIEMBRE"

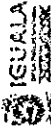
3.-MANIOBRA DE EXTRACCION BOMBA TRABADA EN SECCION DE POZO EN DERRUMBE

COMISIÓN DE AGUA POTABLE Y
 ALCANTARILLADO DEL MUNICIPIO
 DE IGUALA

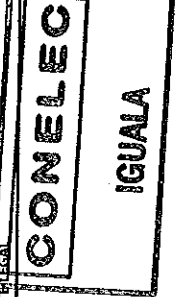
H. AYUNTAMIENTO MUNICIPAL
 CONSTITUCIONAL
 2018-2021

PROBADO

COMISIÓN DE AGUA POTABLE Y ALCANTARILLADO DEL MUNICIPIO DE IGUALA DE LA INDEPENDENCIA



UC. BENAMÍN DOMÍNGUEZ MARTÍNEZ
 DIRECTOR GENERAL DE CA.P.A.M.I.



DIRECCIÓN GENERAL

BITÁCORA FOTOGRÁFICA

OBRA:

"SUMINISTRO, MONTAJE ELECTROMECANICO Y PRUEBAS DE UNA BOMBA SUMERGIBLE 25 HP /220V- 80 MT DE COLUMINA ACERO AL CARBON, EN BOMBEO POZO PROFUNDO 6 PINEDA, LOCALIZADO EN LA COL. 20 DE NOVIEMBRE"

ORDEN DE TRABAJO:

CAPAMI-OT-06-19

UBICACIÓN:

COL. 20 DE NOVIEMBRE IGUALA DE LA INDEPENDENCIA, GRO.

PERIODO ESTIMADO:

23 DE ABRIL AL 30 DE ABRIL DE 2019

MUNICIPIO:

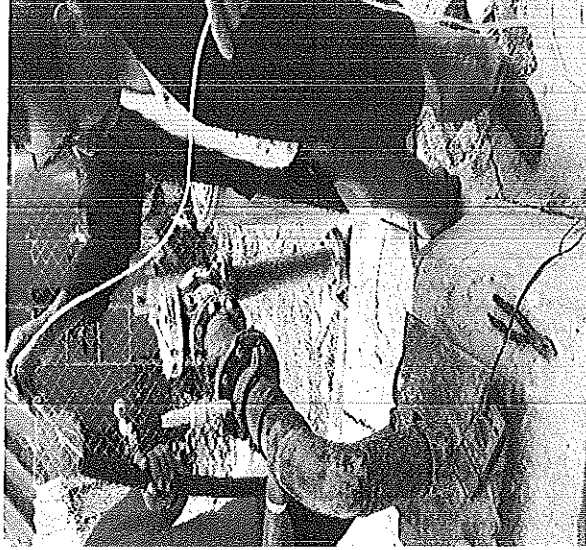
IGUALA DE LA INDEPENDENCIA, GUERRERO.

ESTIMACIÓN No.:

1 (UNO) Y FINIQUITO

FECHA:

19 ABRIL DEL 2019



"SUMINISTRO, MONTAJE ELECTROMECANICO Y PRUEBAS DE UNA BOMBA SUMERGIBLE 25 HP /220V- 80 MT DE COLUMINA ACERO AL CARBON, EN BOMBEO POZO PROFUNDO 6 PINEDA, LOCALIZADO EN LA COL. 20 DE NOVIEMBRE"

4.-MEDICION DE NIVELES ESTATICO Y DE FONDO DE POZO

ELABORADO
 EL FONTOGRAFISTA

ALMA ETHEL VILLOVIEJA CARRASCO
 REPRESENTANTE LEGAL

CONELEC

IGUALA

COMISIÓN DE AGUA POTABLE Y
 ALCANTARILLADO DEL MUNICIPIO
 DE IGUALA
 H. AYUNTAMIENTO MUNICIPAL
 CONSTITUCIONAL
 2018-2021
CAPAMI
 DIRECCIÓN GENERAL

COMISIÓN DE AGUA POTABLE Y ALCANTARILLADO DEL MUNICIPIO DE IGUALA DE LA INDEPENDENCIA
 LIC. BENJAMÍN DOMÍNGUEZ BARRNEZ
 DIRECTOR GENERAL DE C.A.P.A.M.I.

BITÁCORA FOTOGRAFICA

OBRA:

"SUMINISTRO, MONTAJE ELECTROMECANICO Y PRUEBAS DE UNA BOMBA SUMERGIBLE 25 HP /220V- 80 MT DE COLUMNA ACERO AL CARBON, EN BOMBEO POZO PROFUNDO 6 PINEDA, LOCALIZADO EN LA COL. 20 DE NOVIEMBRE"

ORDEN DE TRABAJO:

CAPAMI-OT-06-19

UBICACIÓN:

COL. 20 DE NOVIEMBRE IGUALA DE LA INDEPENDENCIA, GRO.

PERIODO ESTIMADO:

23 DE ABRIL AL 30 DE ABRIL DE 2019

MUNICIPIO:

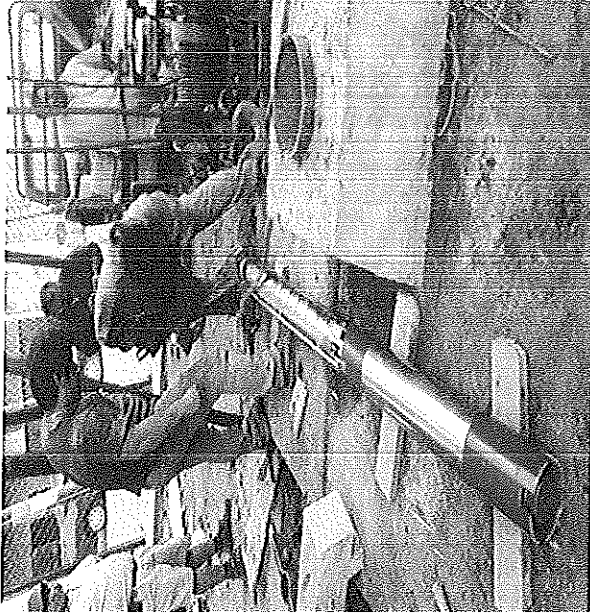
IGUALA DE LA INDEPENDENCIA, GUERRERO.

ESTIMACIÓN No.

1 (UNO) Y FINIQUITO

FECHA:

19 ABRIL DEL 2019



"SUMINISTRO, MONTAJE ELECTROMECANICO Y PRUEBAS DE UNA BOMBA SUMERGIBLE 25 HP /220V- 80 MT DE COLUMNA ACERO AL CARBON, EN BOMBEO POZO PROFUNDO 6 PINEDA, LOCALIZADO EN LA COL. 20 DE NOVIEMBRE"

5.-SUMINIISTRO ENSAMBLE Y SUSTITUCION DE NUEVA BOMBA 25 HP/220 V S/N 314031

EL ABRO:
 EL COMISARISTA

ALMA ETHEL MARIANNEA CARRASCO
 REPRESENTANTE LEGAL

CONELEC

IGUALA

APROBO:
 COMISION DE AGUA POTABLE Y ALCANTARILLADO DEL MUNICIPIO DE IGUALA DE LA INDEPENDENCIA

UIC. BENJAMIN DOMINGUEZ MARTINEZ
 DIRECTOR GENERAL DE CAP.A.M.I.

COMISION DE AGUA POTABLE Y
 ALCANTARILLADO DEL MUNICIPIO
 DE IGUALA
 H. AYUNTAMIENTO MUNICIPAL
 CONSTITUCIONAL
 2018-2021

CAPAMI
 2018-2021

IGUALA
 DE LA INDEPENDENCIA

DIRECCIÓN GENERAL

BITÁCORA FOTOGRÁFICA

OBRA: "SUMINISTRO, MONTAJE ELECTROMECANICO Y PRUEBAS DE UNA BOMBA SUMERGIBLE 25 HP/220V- 80 MT DE COLUMINA ACERO AL CARBON, EN BOMBEO POZO PROFUNDO 6 PINEDA, LOCALIZADO EN LA COL. 20 DE NOVIEMBRE"

ORDEN DE TRABAJO: CAPAMI-OT-06-19

UBICACIÓN: COL. 20 DE NOVIEMBRE IGUALA DE LA INDEPENDENCIA, GRO.

PERIODO ESTIMADO: 23 DE ABRIL AL 30 DE ABRIL DE 2019

MUNICIPIO: IGUALA DE LA INDEPENDENCIA, GUERRERO.

ESTIMACIÓN No.: 1 (UNO) Y FINIQUITO

FECHA: 19 ABRIL DEL 2019



"SUMINISTRO, MONTAJE ELECTROMECANICO Y PRUEBAS DE UNA BOMBA SUMERGIBLE 25 HP/220V- 80 MT DE COLUMINA ACERO AL CARBON, EN BOMBEO POZO PROFUNDO 6 PINEDA, LOCALIZADO EN LA COL. 20 DE NOVIEMBRE"

6.- KID DE EMPALME SENCILLO EN CABLE SUBMARINO 3X2 AWG

ELABORADO POR:
 EL COMITÉ DE AGUAS POTABLES Y ALCANTARILLADO DEL MUNICIPIO DE IGUALA DE LA INDEPENDENCIA

ALMA ETHEL VILLANUEVA CARRASCO
 REPRESENTANTE LEGAL

CONELEC

IGUALA

COMISIÓN DE AGUA POTABLE Y ALCANTARILLADO DEL MUNICIPIO DE IGUALA

H. AYUNTAMIENTO MUNICIPAL
 CONSTITUCIONAL
 2018-2021

COMISIÓN DE AGUA POTABLE Y ALCANTARILLADO DEL MUNICIPIO DE IGUALA DE LA INDEPENDENCIA

LIC. BENJAMÍN DOMÍNGUEZ MARTÍNEZ
 DIRECTOR GENERAL DE C.A.P.A.M.I.

DIRECCIÓN GENERAL

COMISIÓN DE AGUA POTABLE Y ALCANTARILLADO DEL MUNICIPIO DE IGUALA

BITÁCORA FOTOGRÁFICA

ORDEN DE TRABAJO: CAPAMI-OT-06-19

OBRA: "SUMINISTRO, MONTAJE ELECTROMECANICO Y PRUEBAS DE UNA BOMBA SUMERGIBLE 25 HP/220V- 80 MT DE COLUMNA ACERO AL CARBON, EN BOMBEO POZO PROFUNDO 6 PINEDA, LOCALIZADO EN LA COL. 20 DE NOVIEMBRE"

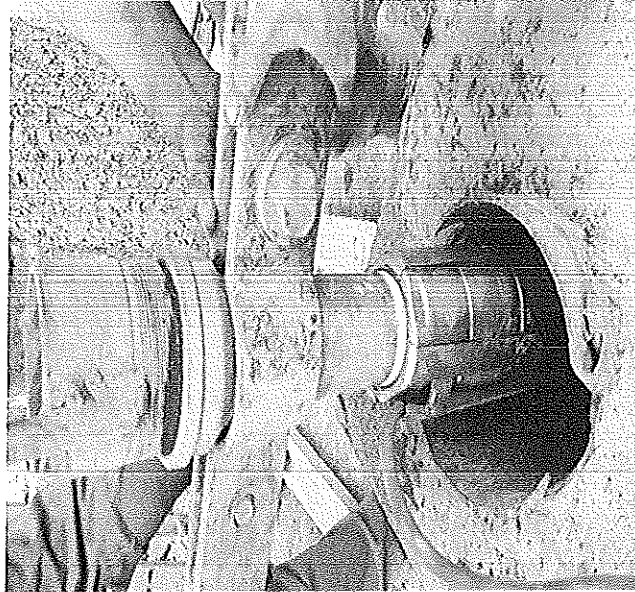
UBICACIÓN: COL. 20 DE NOVIEMBRE IGUALA DE LA INDEPENDENCIA, GRO.

PERIODO ESTIMADO: 23 DE ABRIL AL 30 DE ABRIL DE 2019

MUNICIPIO: IGUALA DE LA INDEPENDENCIA, GUERRERO.

ESTIMACIÓN No.: 1 (UNO) Y FINIQUITO

FECHA: 19 ABRIL DEL 2019



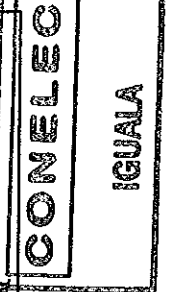
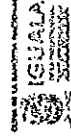
"SUMINISTRO, MONTAJE ELECTROMECANICO Y PRUEBAS DE UNA BOMBA SUMERGIBLE 25 HP/220V- 80 MT DE COLUMNA ACERO AL CARBON, EN BOMBEO POZO PROFUNDO 6 PINEDA, LOCALIZADO EN LA COL. 20 DE NOVIEMBRE"

7.- NIPLE 4X6 Y CAMPANA 4-3, METALICOS

COMISIÓN DE AGUA POTABLE Y ALCANTARILLADO DEL MUNICIPIO DE IGUALA
 H. AYUNTAMIENTO MUNICIPAL CONSTITUCIONAL
 2018-2021

ELABORÓ:
 EL CONTRATO:
 ALMA ETHEL ALVARADO CARRASCO
 REPRESENTANTE LEGAL

APROBÓ:
 COMISIÓN DE AGUA POTABLE Y ALCANTARILLADO DEL MUNICIPIO DE IGUALA DE LA INDEPENDENCIA
 LIC. BENJAMÍN DOMÍNGUEZ MARTÍNEZ
 DIRECTOR GENERAL DE C.A.P.A.M.I.



DIRECCIÓN GENERAL

BITÁCORA FOTOGRÁFICA

OBRA: "SUMINISTRO, MONTAJE ELECTROMECANICO Y PRUEBAS DE UNA BOMBA SUMERGIBLE 25 HP/220V.- 80 MT DE COLUMNA ACERO AL CARBON, EN BOMBEO POZO PROFUNDO 6 PINEDA, LOCALIZADO EN LA COL. 20 DE NOVIEMBRE"

ORDEN DE TRABAJO: CAPAMI-OT-06-19

UBICACIÓN: COL 20 DE NOVIEMBRE IGUALA DE LA INDEPENDENCIA, GRO.

PERIODO ESTIMADO: 23 DE ABRIL AL 30 DE ABRIL DE 2019

MUNICIPIO: IGUALA DE LA INDEPENDENCIA, GUERRERO.

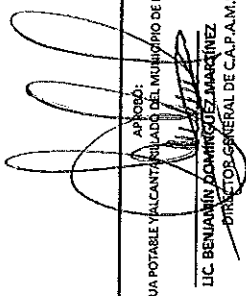
ESTIMACIÓN No. 1 (UNO) Y FINIQUITO


FECHA: 19 ABRIL DEL 2019

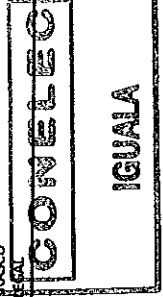


"SUMINISTRO, MONTAJE ELECTROMECANICO Y PRUEBAS DE UNA BOMBA SUMERGIBLE 25 HP/220V.- 80 MT DE COLUMNA ACERO AL CARBON, EN BOMBEO POZO PROFUNDO 6 PINEDA, LOCALIZADO EN LA COL. 20 DE NOVIEMBRE"

8.- MONTAJE-INSERCIÓN DE COLUMNA 4" DIA, ACERO AL CARBON

APROBADO:

 U.C. BENJAMÍN DOMÍNGUEZ MARTÍNEZ
 DIRECTOR GENERAL DE C.A.P.A.M.I.

COMISIÓN DE AGUA POTABLE Y ALCANTARILLADO DEL MUNICIPIO DE IGUALA DE IGUALA
 H. AYUNTAMIENTO MUNICIPAL CONSTITUCIONAL
 2018-2021

 DIRECCIÓN GENERAL

ELABORADO POR:
 EL COMITENTE
 AGRA EYES ALVARO CAMARGO
 REPRESENTANTE DE CAL


BITÁCORA FOTOGRÁFICA

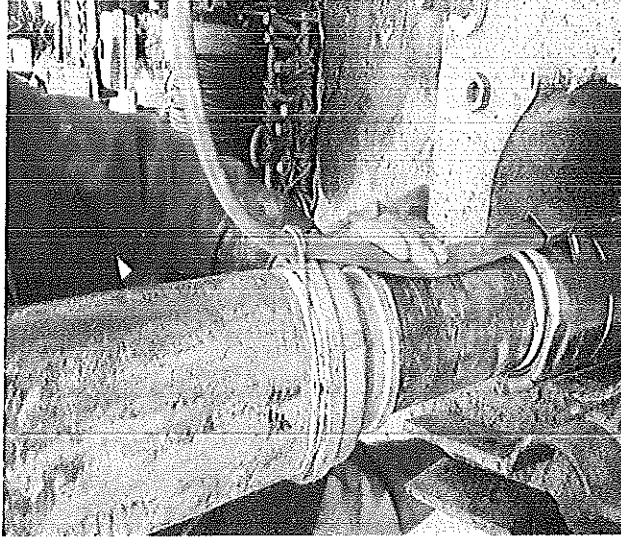
OBRA: "SUMINISTRO, MONTAJE ELECTROMECANICO Y PRUEBAS DE UNA BOMBA SUMERGIBLE 25 HP/220V- 80 MT DE COLUMNA ACERO AL CARBON, EN BOMBEO POZO PROFUNDO 6 PINEDA, LOCALIZADO EN LA COL. 20 DE NOVIEMBRE"

ORDEN DE TRABAJO: CAPAMI-OT-06-19

UBICACIÓN: COL. 20 DE NOVIEMBRE IGUALA DE LA INDEPENDENCIA, GRO. **PERIODO ESTIMADO:** 23 DE ABRIL AL 30 DE ABRIL DE 2019

MUNICIPIO: IGUALA DE LA INDEPENDENCIA, GUERRERO. **ESTIMACIÓN No.:** 1 (UNO) Y FINIQUITO

FECHA: 19 ABRIL DEL 2019



"SUMINISTRO, MONTAJE ELECTROMECANICO Y PRUEBAS DE UNA BOMBA SUMERGIBLE 25 HP/220V- 80 MT DE COLUMNA ACERO AL CARBON, EN BOMBEO POZO PROFUNDO 6 PINEDA, LOCALIZADO EN LA COL. 20 DE NOVIEMBRE"

9.- SUJETADORES PARA CABLE SUBMARINO 3X2 AWG

ELABORADO EN ESTA EL COMISIÓN DE ALMA-ETHIEL CANJUEVA CARRASCO REPRESENTANTE LEGAL	APROBADO COMISIÓN DE AGUA POTABLE Y ALCANTARILLADO DEL MUNICIPIO DE IGUALA DE LA INDEPENDENCIA LIC. BENJAMÍN DOMÍNGUEZ MARTÍNEZ DIRECTOR GENERAL DE C.A.P.A.M.I.
CONELEC IGUALA	H. AYUNTAMIENTO MUNICIPAL CONSTITUCIONAL 2018-2021 COMISIÓN DE AGUA POTABLE Y ALCANTARILLADO DEL MUNICIPIO DE IGUALA

DIRECCIÓN GENERAL

BITÁCORA FOTOGRÁFICA

OBRA: "SUMINISTRO, MONTAJE ELECTROMECANICO Y PRUEBAS DE UNA BOMBA SUMERGIBLE 25 HP/220V- 80 MT DE COLUMNA ACERO AL CARBON, EN BOMBEO POZO PROFUNDO 6 PINEDA, LOCALIZADO EN LA COL. 20 DE NOVIEMBRE"

ORDEN DE TRABAJO: CAPAMI-OT-06-19

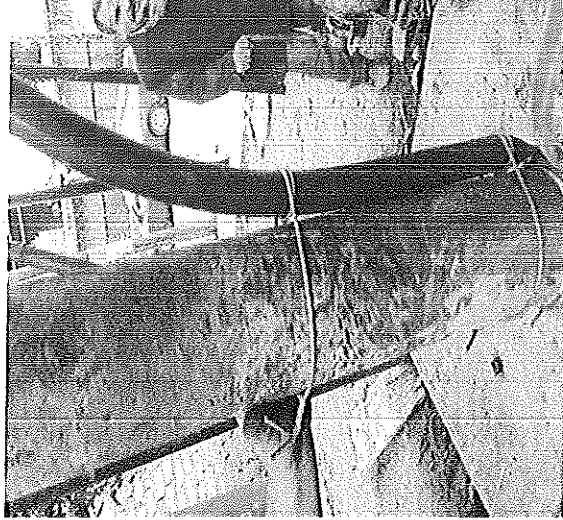
UBICACIÓN: COL. 20 DE NOVIEMBRE IGUALA DE LA INDEPENDENCIA, GRO.

PERIODO ESTIMADO: 23 DE ABRIL AL 30 DE ABRIL DE 2019

MUNICIPIO: IGUALA DE LA INDEPENDENCIA, GUERRERO.

ESTIMACIÓN No.: 1 (JUNO) Y FINIQUITO

FECHA: 19 ABRIL DEL 2019



"SUMINISTRO, MONTAJE ELECTROMECANICO Y PRUEBAS DE UNA BOMBA SUMERGIBLE 25 HP/220V- 80 MT DE COLUMNA ACERO AL CARBON, EN BOMBEO POZO PROFUNDO 6 PINEDA, LOCALIZADO EN LA COL. 20 DE NOVIEMBRE"

10.- MANGUERA REFORZADA 1" DIA CONSUEJADORES

COMISIÓN DE AGUA POTABLE Y
 ALCANTARILLADO DEL MUNICIPIO
 DE IGUALA

ELABORÓ: EL CONTRATO: ALMA ETHEMILLANUEVA CARRASCO REPRESENTANTE LEGAL	APROBÓ: COMISIÓN DE AGUA POTABLE Y ALCANTARILLADO DEL MUNICIPIO DE IGUALA DE LA INDEPENDENCIA U.C. BENJAMÍN DOMÍNGUEZ MARRAZÓN DIRECTOR GENERAL DE C.A.P.A.M.I.
COMITELEC IGUALA	

H. AYUNTAMIENTO MUNICIPAL CONSTITUCIONAL 2018-2021	DIRECCIÓN GENERAL
--	-------------------

BITÁCORA FOTOGRAFICA

OBRA: "SUMINISTRO, MONTAJE ELECTROMECANICO Y PRUEBAS DE UNA BOMBA SUMERGIBLE 25 HP /220V- 80 MT DE COLUMNA ACERO AL CARBON, EN BOMBEO POZO PROFUNDO 6 PINEDA, LOCALIZADO EN LA COL. 20 DE NOVIEMBRE"

ORDEN DE TRABAJO: CAPAMI-OT-06-19

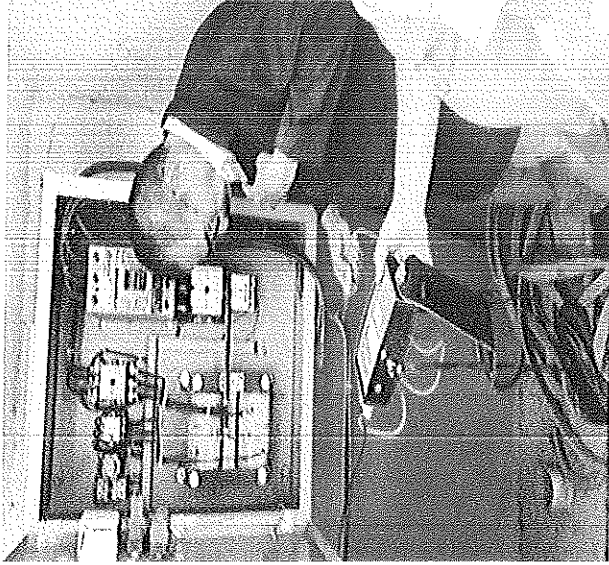
UBICACIÓN: COL. 20 DE NOVIEMBRE IGUALA DE LA INDEPENDENCIA, GRO.

PERIODO ESTIMADO: 23 DE ABRIL AL 30 DE ABRIL DE 2019

MUNICIPIO: IGUALA DE LA INDEPENDENCIA, GUERRERO.

ESTIMACIÓN No.: 1 (UNO) Y FINIQUITO

FECHA: 19 ABRIL DEL 2019



"SUMINISTRO, MONTAJE ELECTROMECANICO Y PRUEBAS DE UNA BOMBA SUMERGIBLE 25 HP /220V- 80 MT DE COLUMNA ACERO AL CARBON, EN BOMBEO POZO PROFUNDO 6 PINEDA, LOCALIZADO EN LA COL. 20 DE NOVIEMBRE"

11.- PRUEBAS DE MEDICION DE AVANZAMIENTO A MOTOR 25 HP Y CABLE SUBMARINO 3X2 AWG

Elaboró:
 EL CONTRATISTA
 ALMA ETHEL MANUVA CARRASCO
 REPRESENTANTE LEGAL

CONELEC
 IGUALA

APROBÓ:

 LIC. BENJAMÍN DOMÍNGUEZ MACÍAS
 DIRECTOR GENERAL DE C.A.P.A.M.I.

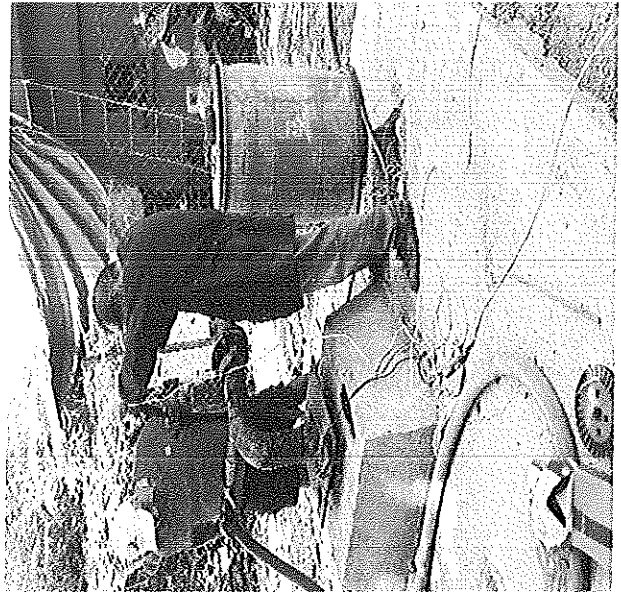
COMISIÓN DE AGUA POTABLE Y ALCANTARILLADO DEL MUNICIPIO DE IGUALA DE LA INDEPENDENCIA
 2018-2021

COMISIÓN DE AGUA POTABLE Y
 ALCANTARILLADO DEL MUNICIPIO
 DE IGUALA

H. AYUNTAMIENTO MUNICIPAL
 CONSTITUCIONAL
 2018-2021

BITÁCORA FOTOGRAFICA

OBRA: "SUMINISTRO, MONTAJE ELECTROMECANICO Y PRUEBAS DE UNA BOMBA SUMERGIBLE 25 HP /220V- 80 MT DE COLUMNA ACERO AL CARBON, EN BOMBEO POZO PROFUNDO 6 PINEDA, LOCALIZADO EN LA COL. 20 DE NOVIEMBRE"
ORDEN DE TRABAJO: CAPAMI-OT-06-19
UBICACIÓN: COL. 20 DE NOVIEMBRE IGUALA DE LA INDEPENDENCIA, GRO.
PERIODO ESTIMADO: 23 DE ABRIL AL 30 DE ABRIL DE 2019
MUNICIPIO: IGUALA DE LA INDEPENDENCIA, GUERRERO.
ESTIMACIÓN No.: 1 (UNO) Y FINIQUITO
FECHA: 19 ABRIL DEL 2019



"SUMINISTRO, MONTAJE ELECTROMECANICO Y PRUEBAS DE UNA BOMBA SUMERGIBLE 25 HP /220V- 80 MT DE COLUMNA ACERO AL CARBON, EN BOMBEO POZO PROFUNDO 6 PINEDA, LOCALIZADO EN LA COL. 20 DE NOVIEMBRE"
 12.- MEDICION DE NIVEL DINAMICO EN OPERACIÓN BOMBA

ELABORADO POR:
 EL GOBERNISTA
 ALMA ETHEL GONZALEZ CARRASCO
 REPRESENTANTE LEGAL

APROBADO POR:
 LIC. BENJAMÍN DOMÍNGUEZ MARTÍNEZ
 DIRECTOR GENERAL DE CAP-A.M.I.

COMISIÓN DE AGUA POTABLE Y
 ALCANTARILLADO DEL MUNICIPIO
 DE IGUALA
 H. AYUNTAMIENTO MUNICIPAL
 CONSTITUCIONAL
 2018-2021
 DIRECCIÓN GENERAL

CONELEC
 IGUALA

BITÁCORA FOTOGRAFICA

OBRA: "SUMINISTRO, MONTAJE ELECTROMECANICO Y PRUEBAS DE UNA BOMBA SUMERGIBLE 25 HP /220V- 80 MT DE COLUMNA ACERO AL CARBON, EN BOMBEO POZO PROFUNDO 6 PINEDA, LOCALIZADO EN LA COL. 20 DE NOVIEMBRE"

ORDEN DE TRABAJO: CAPAMI-OT-06-19

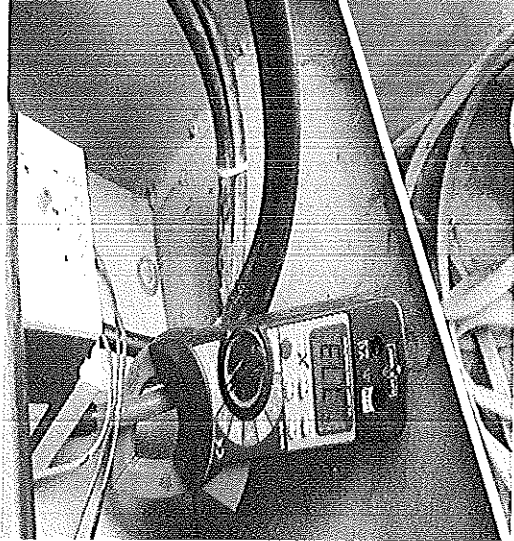
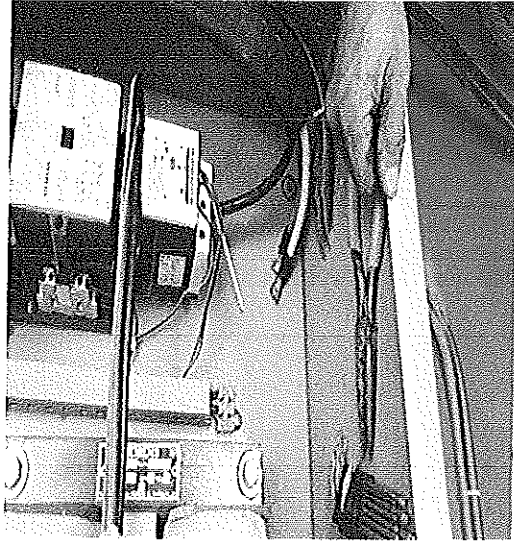
UBICACIÓN: COL. 20 DE NOVIEMBRE IGUALA DE LA INDEPENDENCIA, GRO.

PERIODO ESTIMADO: 23 DE ABRIL AL 30 DE ABRIL DE 2019

MUNICIPIO: IGUALA DE LA INDEPENDENCIA, GUERRERO.

ESTIMACIÓN No.: 1 (UNO) Y FINIQUITO

FECHA: 19 ABRIL DEL 2019



"SUMINISTRO, MONTAJE ELECTROMECANICO Y PRUEBAS DE UNA BOMBA SUMERGIBLE 25 HP /220V- 80 MT DE COLUMNA ACERO AL CARBON, EN BOMBEO POZO PROFUNDO 6 PINEDA, LOCALIZADO EN LA COL. 20 DE NOVIEMBRE"

13.- CONEXIONADO DE ARRANCADOR Y PRUEBAS DE OPERACION MOTOBOMBA

COMISION DE AGUA POTABLE Y ALCANTARILLADO DEL MUNICIPIO DE IGUALA

H. AYUNTAMIENTO MUNICIPAL CONSTITUCIONAL

2018-2021



APROBADO:
 LIC. BENJAMIN DOMINGUEZ MARTINEZ
 DIRECTOR GENERAL DE C.A.P.A.M.I.

ELABORADO:
 EL CONTRATISTA
 ALMA EMILY VILLANUEVA CARRASCO
 REPRESENTANTE LEGAL

CONELEC

IGUALA

DIRECCION GENERAL