



Punto y Coma

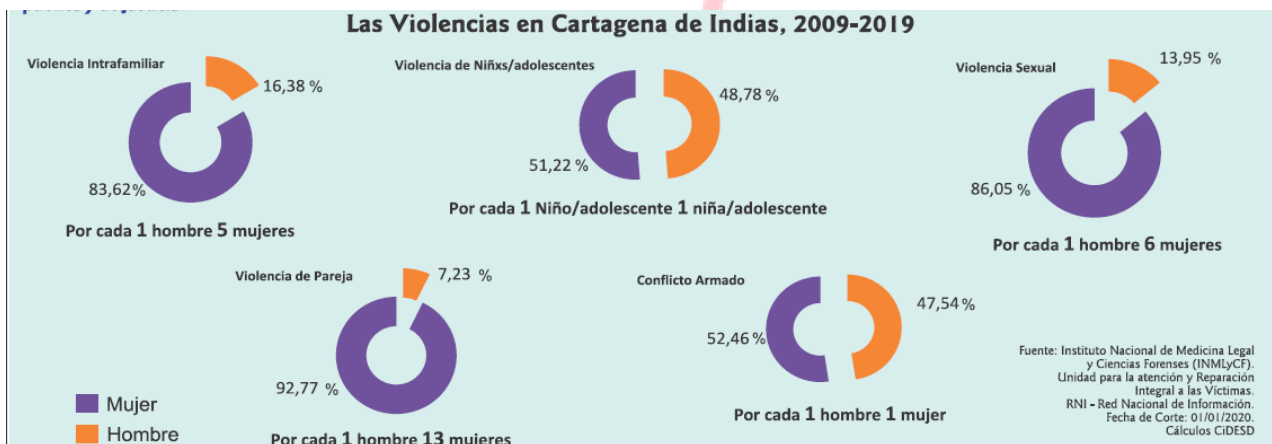
Pensando la local...

Violencias contra las Mujeres y Feminicidios

La violencia de pareja y la violencia sexual son las formas más comunes de violencia contra la mujer y las niñas. En la violencia infligida por la *pareja* los actos de maltrato no suelen ser aislados y puede acabar provocando daños físicos graves o la muerte (feminicidio).

El mayor número de víctimas de violencia sexual son mujeres, niñas y adolescentes y los principales agresores suelen ser la pareja o ex parejas, los familiares y conocidos.

Los hombres son los causantes directos de la violencia machista contra las mujeres y niñas.



El feminicidio hace parte de las múltiples y complejas violencias contra las mujeres, y no puede entenderse sólo como un asesinato individual, sino como la expresión máxima de esa violencia, en la que el sometimiento a los cuerpos de las mujeres y extinción de sus vidas tiene por objetivo mantener la discriminación y la subordinación de todas (ONUMUJER, Colombia).

El Estado está obligado a combatir la impunidad por todos los medios disponibles ya que esta propicia la repetición crónica de las violaciones de derechos humanos y la perpetuación de la violencia ejercida en contra de las mujeres (Corte IDH, 2009, párr.454).