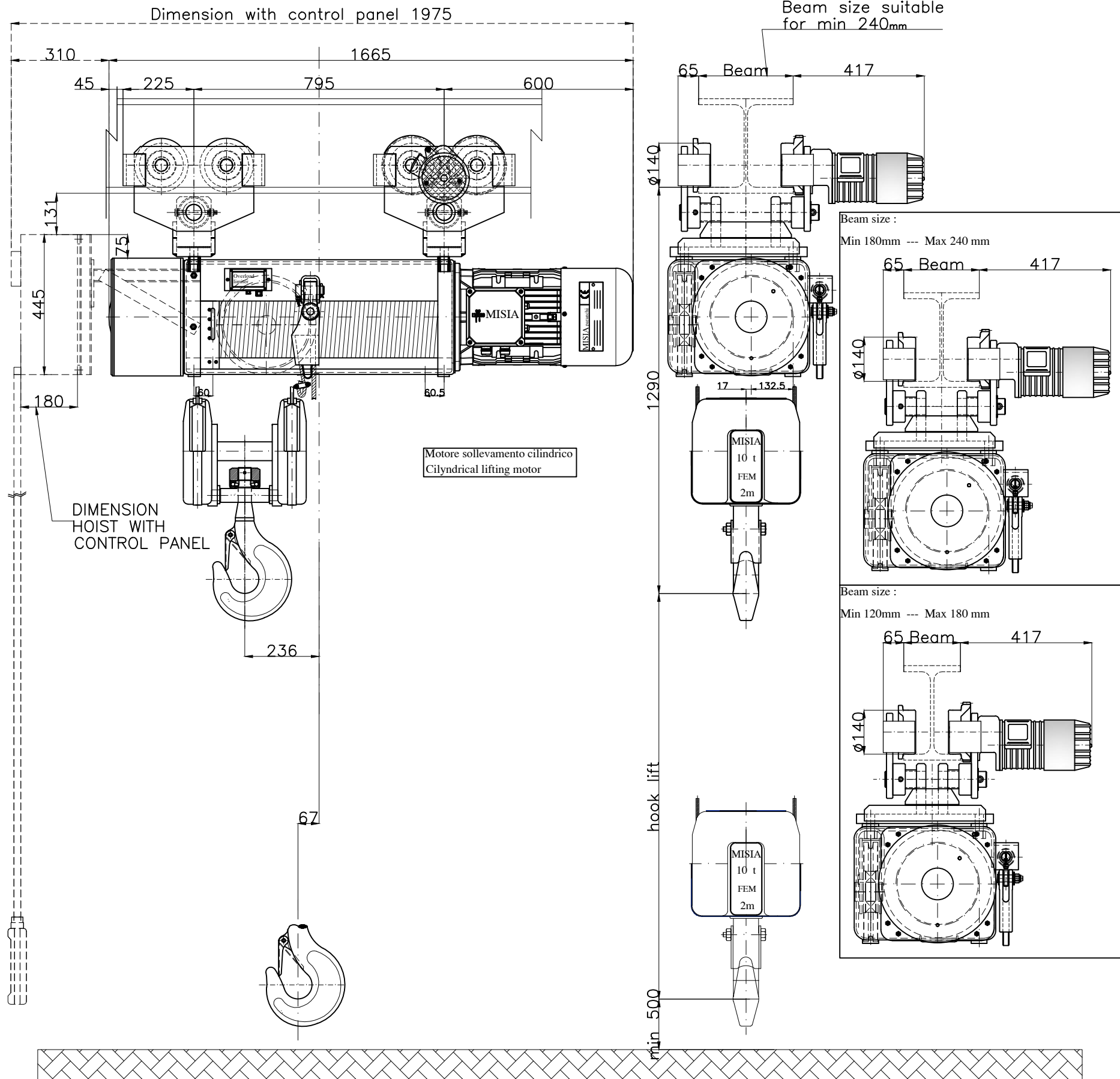


Paranco figura 3. tipo ---- Hoist type ---- XM525NS4H10A/3



Caratteristiche generali :
General characteristics

Lato Motore	Lato Riduttore	Reazioni statiche (daN) Static Reaction (daN)	
		R1	8342 daN
		R2	2358 daN
Peso paranco Hoist weight		700 Kg	

Caratteristiche generali
General characteristics

Portata max Max capacity	10000	Kg.
Corsa gancio Hook lift	10	m.
Tensione : Voltage :	400V - 50 Hz	
Velocità di sollevamento Lifting speed	4/1.3	m/min.
Velocità di traslazione trolley speed	18/6	m/min.
Potenza motore di sollevamento Hoist motor power	8.0/2.6	kW.
Potenza motore di traslazione Trolley motor power	0.55/0.18	kW.
Assorbimento motore di sollevamento Hoist motor absorbment	17.4/18.7	A.
Assorbimento motore di traslazione Trolley motor absorbment	1.9/1.7	A.

Note :			
SCALA 1:1	Dis Contr	M.U. R.B.	
		Appr	
00	Paranco elettrico a fune XM525NS4H10A/3	M.U.	R.B. 11/01/13
Rev.	DESCRIZIONE/Description	Dis	Appr Data

MISIA
PARANCHI S.R.L.

Paranco Misia tipo/Hoist type
Serie XM525NS4H10A/3
type hoist type 3
Codice identificativo - code

Misia number
dwg/4259/r00

00
Rev.