

名字：

nǎ nǎ nǎ nǎ nǎ nǎ nǎ nǎ nǎ nǎ nǎ nǎ

哪	讠	讠	讠	讠	讠	讠	讠	哪	哪		
---	---	---	---	---	---	---	---	---	---	--	--

nà nà nà nà nà nà nà nà nà nà nà nà

那	丁	习	习	习	那	那					
---	---	---	---	---	---	---	--	--	--	--	--

zhè zhè zhè zhè zhè zhè zhè zhè zhè zhè zhè zhè

这	讠	讠	讠	讠	讠	言	言	言	信	这	
---	---	---	---	---	---	---	---	---	---	---	--

lǐ lǐ lǐ lǐ lǐ lǐ lǐ lǐ lǐ lǐ lǐ lǐ

裡	丿	丿	丿	丿	丿	丿	初	初	初	裡	裡
---	---	---	---	---	---	---	---	---	---	---	---

ǐ ǐ ǐ ǐ ǐ ǐ ǐ ǐ ǐ ǐ ǐ ǐ

裡  

dào dào dào dào dào dào dào dào dào dào dào

到 一 丿 丿 丿 丿 至 到 到

qù qù qù qù qù qù qù qù qù qù qù

去 一 十 土 去 去

Dear all,

We reviewed lesson 4 and lesson 13 today. Here are the new characters in lesson 4.

哪裡 nǎ lǐ, where

那裡 nà lǐ, there

這裡 zhè lǐ, here

到...(a place)...去 dào..... qù, go to a place

See you next week!

Best,

Hongxin

# 第六週

Week 6 3/6

# 声母表

b

p

m

f

d

t

n

l

g

k

h

j

q

x

zh

ch

sh

r

z

c

s

y

w

zh

zh • ā → zhā

zhā zhá zhǎ zhà

zh • ū → zhū

zhū zhú zhǔ zhù



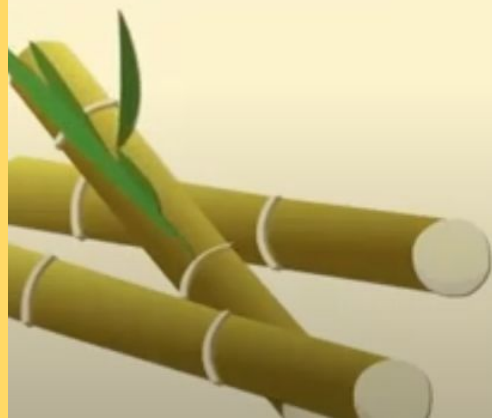
yìn zhāng

印章



xiǎo zhū

小猪



gān zhe

甘蔗



zhà mǐng

蚱蜢

ch

ch • ā → chā

chā chá chǎ chà

ch • ē → chē

chē ché chě chè





chì bǎng  
翅 膀



chú fáng  
厨 房



tāng chí  
汤 匙



chā zi  
叉 子

sh

sh • ā → shā

shā shá shǎ shà

sh • ū → shū

shū shú shǔ shù



mǎng shé

蟒蛇



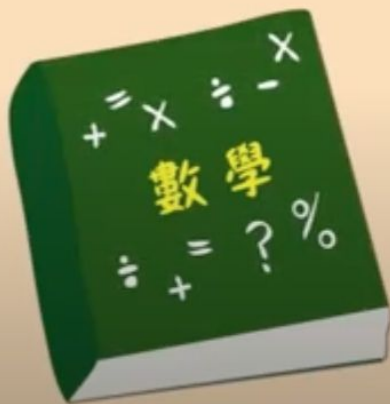
diàn shì jī

电视机



bǎo shí

宝石



shù xué

数学

r

r • ē → rē

rē ré rě rè

r • ū → rū

rū rú rǔ rù



shēng rì huì  
生日会



rè qì qiú  
热气球



xuě rén  
雪人



rì lì  
日历

March 2021 Calendar

# MARCH 2021

SUN	MON	TUE	WED	THU	FRI	SAT
	1	2	3	4	5	6
7	8	9	10	11	12	13
14 Daylight Savings	15	16	17 St. Patrick's Day	18	19	20 Spring Begins
21	22	23	24	25	26	27
28	29	30	31			

前天  
qián tiān

昨天  
zuó tiān

今天  
jīn tiān

明天  
míng tiān

後天  
hòu tiān

# MARCH 2021

SUN	MON	TUE	WED	THU	FRI	SAT
	1	2	3	4 前天 qián tiān	5 昨天 zuó tiān	6 今天 jīn tiān
7 明天 míng tiān	8 後天 hòu tiān	9	10	11	12	13

shì sān yuè liù hào, xīng qī liù.

( ) 是 三 月 六 號, 星 期 六。

shì sān yuè bā hào, xīng qī yī.

( ) 是 三 月 八 號, 星 期 一。



很忙 hěn máng  
有事 yǒu shì  
沒時間 méi shí jiān  
沒空 méi kòng

我, 你, 他/她,

我們, 你們, 他們/她們



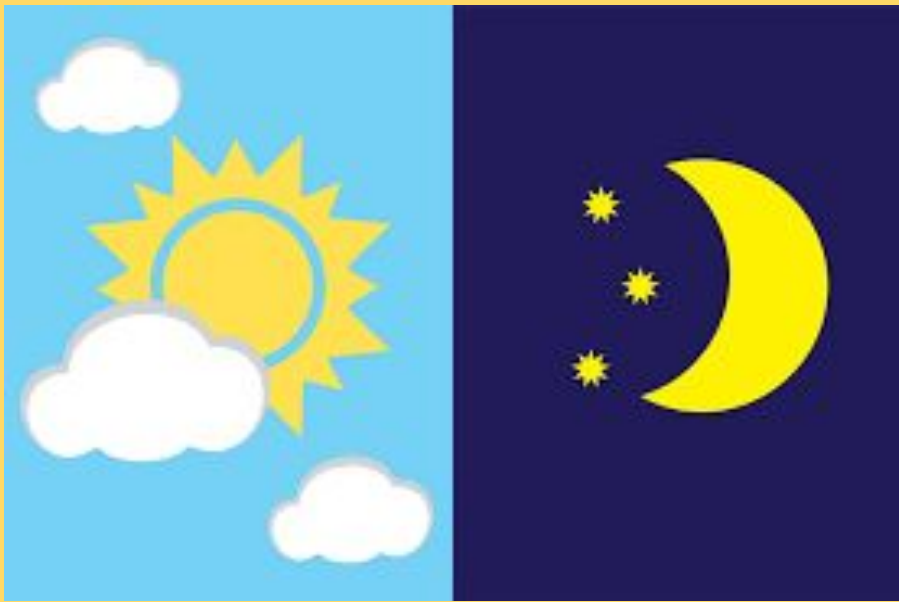


不忙 bù máng

沒事 méi shì

有時間 yǒu shí jiān

有空 yǒu kòng



bái tiān  
白 天

wǎn shàng  
晚 上

nǎ lǐ  
哪裡 where 在哪裡？ 學校在哪裡？

nà lǐ  
那裡 there 在那裡 學校在那裡

zhè lǐ  
這裡 here 在這裡 學校在這裡

dào qù  
到..... (a place).....去 (go somewhere)

你到哪裡去？  
我到學校去。

# 地點 dì diǎn (places)



學校  
xué xiào



超市  
chāo shì



醫院  
yī yuàn

# 做什麼 zuò shén me (to do what?)

1. 你去學校做什麼？

我去學校.....

2. 你去超市做什麼？

我去超市.....

3. 你去醫院做什麼？

我去醫院.....

hé nán shěng  
河南省



zhèng zhōu  
郑州市



lóng mén shí kū  
龙 门 石 窟



shào lín sì  
少 林 寺



The Kung Fu

# Shaolin

Ep.1

CGTN  
DOC

